

**INFORME DA ENQUISA DE VALORACIÓN DO PRÁCTICUM DO GRAO EN PSICOLOXÍA**

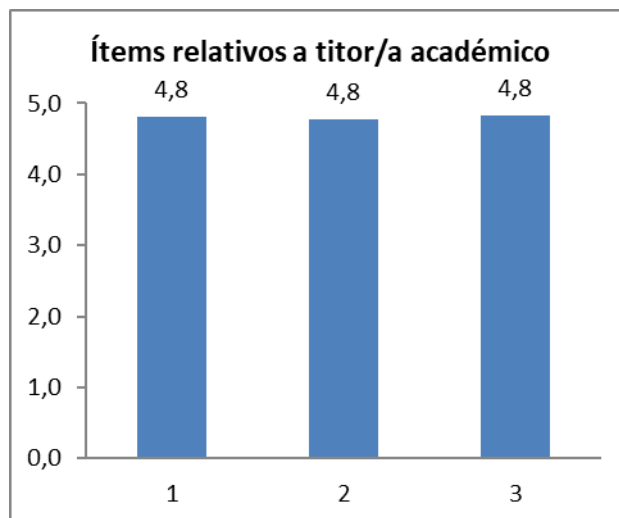
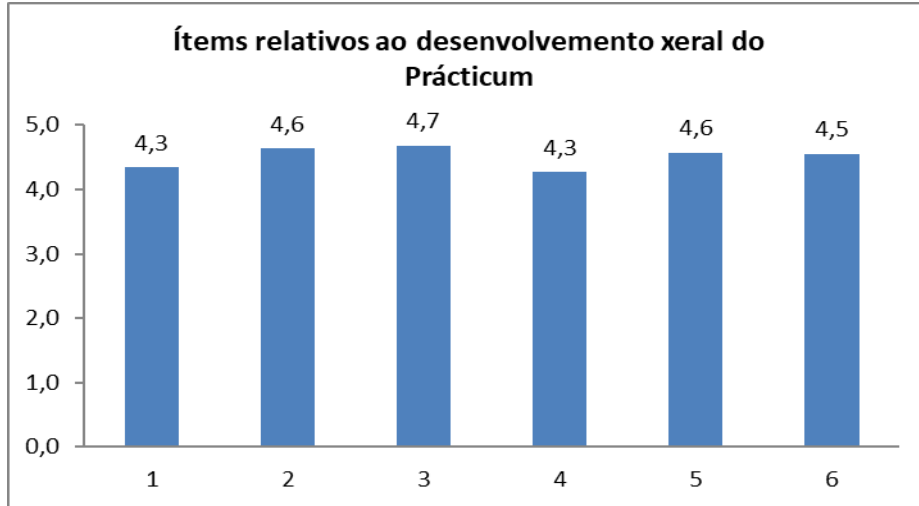
**CURSO 2019-20**

**Taxa de participación:** 46,6% (68/146)

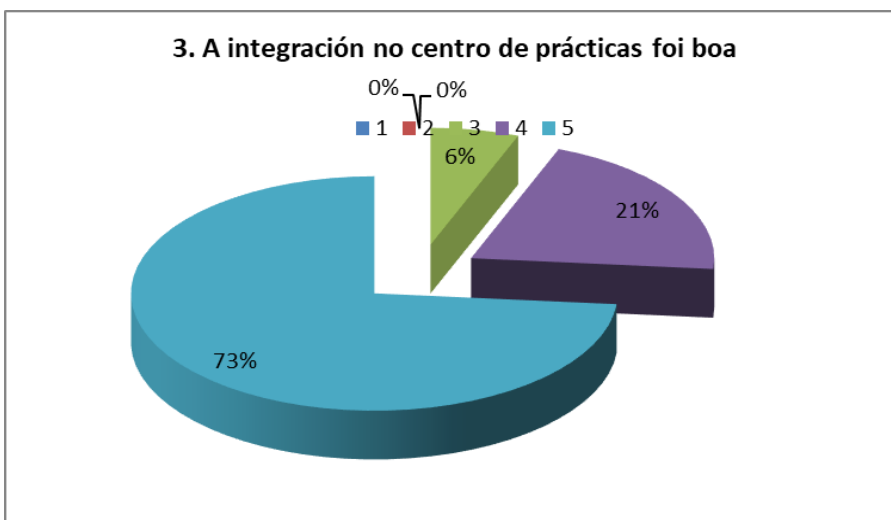
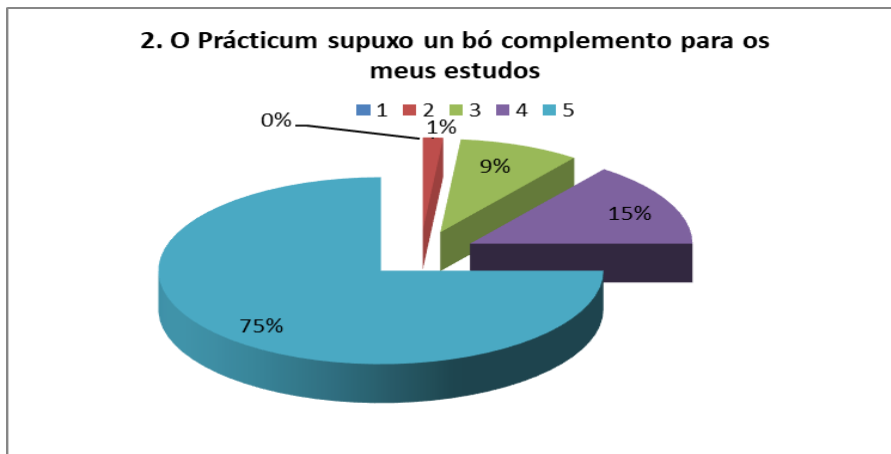
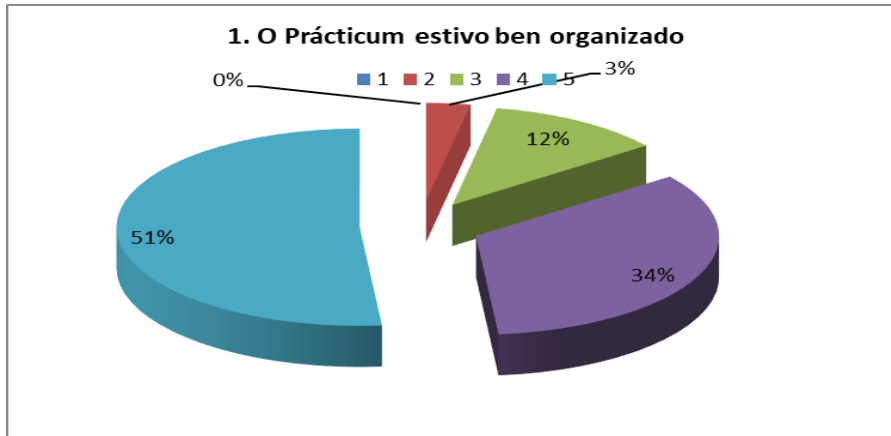
	Media	Desv. Típica	Frecuencia dos valores					N
			1	2	3	4	5	
<b>DESENVOLVEMENTO XERAL DO PRÁCTICUM</b>								
1. O Prácticum estivo ben organizado	<b>4,3</b>	0,8	0	2	8	23	35	<b>68</b>
2. O Prácticum supuxo un bo complemento para os meus estudos	<b>4,6</b>	0,7	0	1	6	10	51	<b>68</b>
3. A integración no centro de prácticas foi boa	<b>4,7</b>	0,6	0	0	4	14	50	<b>68</b>
4. Percibín unha boa coordinación entre o titor/a académico e o titor/ externo	<b>4,3</b>	0,8	0	1	12	23	32	<b>68</b>
5. As prácticas realizadas axustáronse ao sinalado no compromiso de supervisión	<b>4,6</b>	0,7	0	1	5	16	46	<b>68</b>
6. En xeral, estou satisfeito con Prácticum realizado	<b>4,5</b>	0,7	0	0	9	13	46	<b>68</b>
<b>TITOR/A PROFESIONAL</b>								
7. A atención recibida polo titor/a foi boa	<b>4,8</b>	0,5	0	0	3	11	54	<b>68</b>
8. A dispoñibilidade do titor/a foi adecuada	<b>4,7</b>	0,7	0	2	2	10	54	<b>68</b>
9. En xeral estou satisfeito co labor realizado polo titor/a	<b>4,7</b>	0,6	0	1	3	10	54	<b>68</b>
<b>TITOR/A ACADÉMICO</b>								
10. A atención recibida polo titor/a foi boa	<b>4,8</b>	0,4	0	0	1	11	56	<b>68</b>
11. A dispoñibilidade do titor/a foi adecuada	<b>4,8</b>	0,5	0	1	1	10	56	<b>68</b>
12. En xeral estou satisfeito co labor realizado polo titor/a	<b>4,8</b>	0,4	0	0	1	10	57	<b>68</b>

## Resume dos datos en gráficos

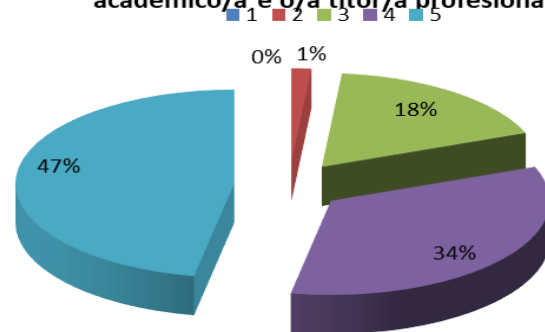
### Valores medios



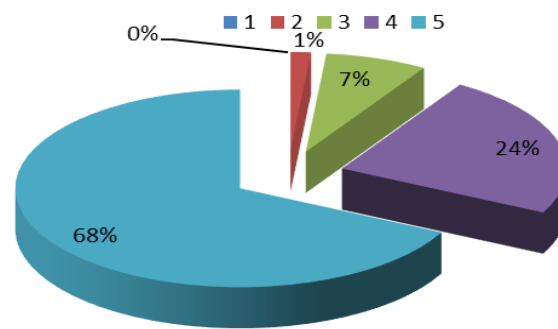
**Frecuencias**



**4. Percibín unha boa coordinación entre o/a titor/a académico/a e o/a titor/a profesional**



**5. As prácticas realizadas axustáronse ao establecido no compromiso de supervisión**



**6. En xeral, estou satisfeito/a co Prácticum realizado**

