

## CONDICIÓNS DA ENQUISA

### Estimación das Horas por Semana

- x Estudantes e Profesores: Resultados da enquisa ponderados polas materias e créditos indicados na Memoria da Titulación para cada curso e semestre
- x Memoria Titulación: Traballo non presencial indicado na Memoria da Titulación dividido de forma homoxénea entre 17 semanas (14 semanas do período de docencia + 3 semanas do período de exames)

### Ponderación de Materias (as materias anuais repártense entre os dous semestres)

	1º Semestre	2º Semestre
1º Curso	5 obrigatorias de 6 ETCS	5 obrigatorias de 6 ETCS
2º Curso	5 obrigatorias de 6 ECTS	2 obrigatorias de 6 ECTS 4 obrigatorias de 4,5 ECTS
3º Curso	5 obrigatorias de 6 ECTS	2 obrigatorias de 6 ECTS 2 obrigatorias de 4,5 ECTS 2 optativas* de 4,5 ECTS
4º Curso	2 obrigatorias de 6 ECTS 2 obrigatorias de 4,5 ECTS 2 optativas* de 4,5 ECTS	1 obrigatorias de 4,5 ECTS 2 optativas* de 4,5 ECTS **

\* As materias optativas contabilízanse no semestre indicado na Memoria da Titulación

\*\* Non se contabilizan datos do Traballo Fin de Grao

## ENQUISAS ETSE CARGA DE TRABAJO

Versión en pdf dispoñible en [usc.es/etse/calidade](http://usc.es/etse/calidade)

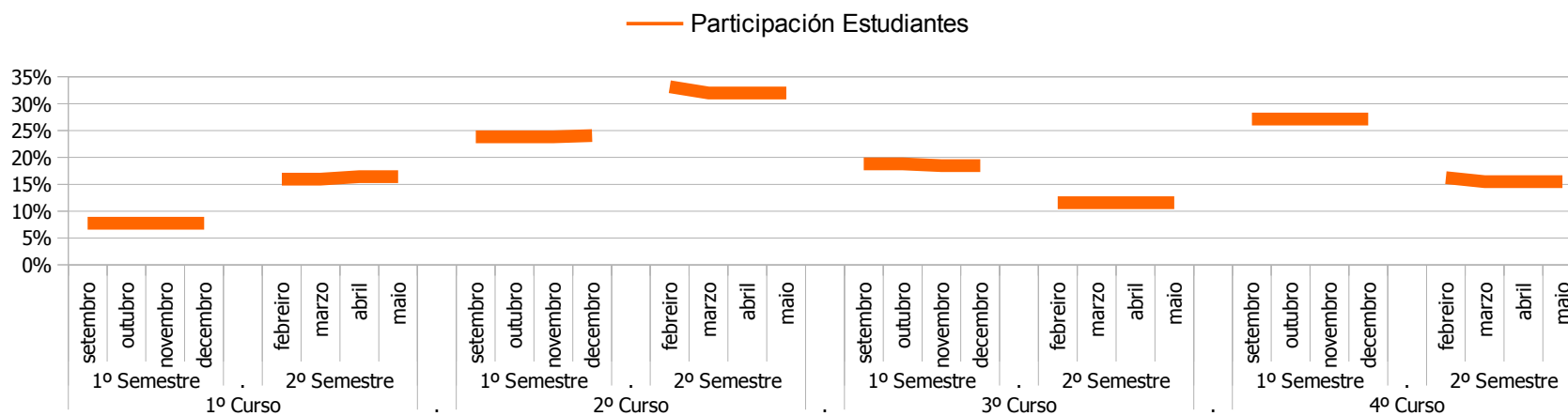
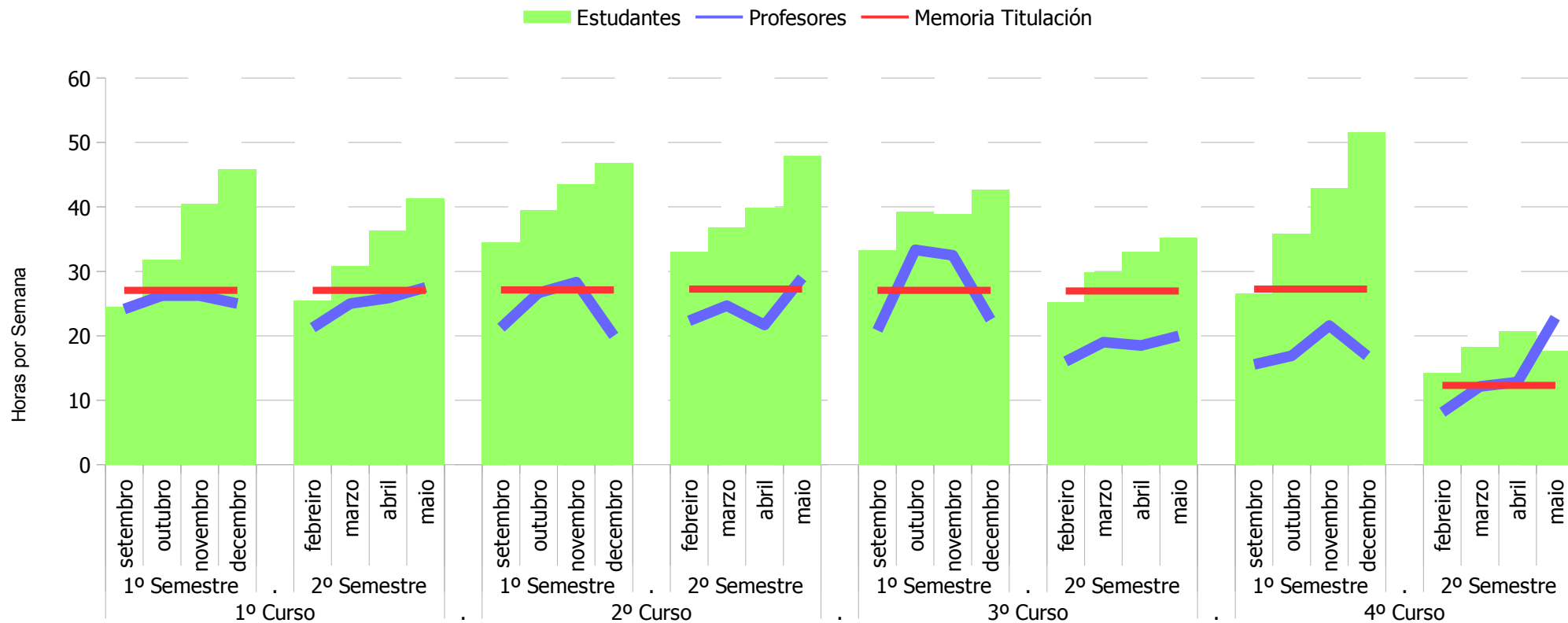


GRAO en  
ENXEÑARÍA INFORMÁTICA  
CURSO 2016-2017

Rúa Lope Gómez de Marzoa s/n, Campus Vida  
Participación15782 Santiago de Compostela

[usc.es/etse](http://usc.es/etse)

@etse\_us



Participación Profesorado:  
**63.8 %**