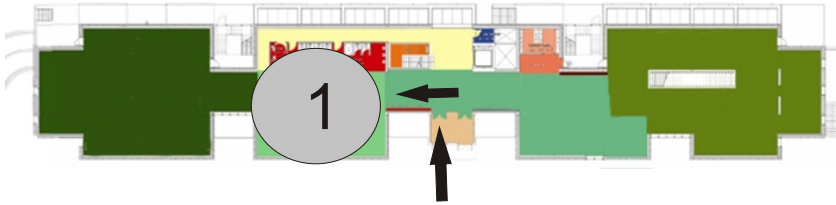


PLANTA BAIXA

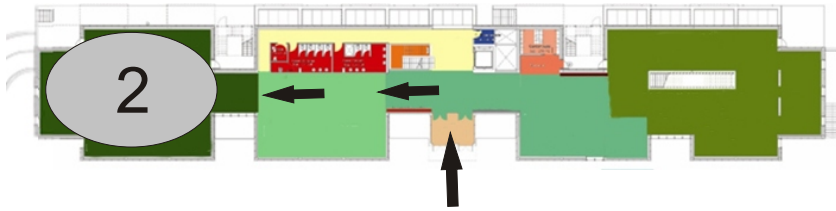


1 BIODIVERSIDADE

Preséntanse vídeos explicativos dos tres niveis fundamentais da biodiversidade: a diversidade xenética, a diversidade taxonómica e a diversidade ecolóxica. Unha gran instalación vertical con abondosos exemplares vexetais e animais, que se estende dende a planta baixa ata a primeira planta, permite entender de forma rápida e sinxela o concepto de biodiversidade taxonómica.



PLANTA BAIXA

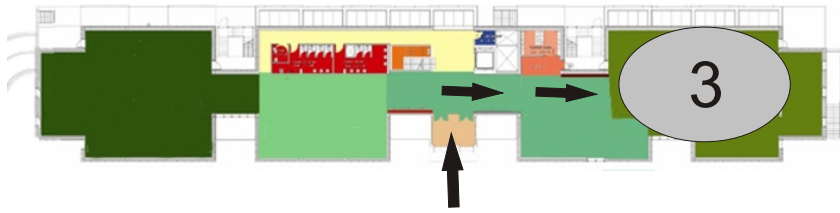


2 BIODIVERSIDADE TERRESTRE GALEGA

Un conxunto de fotografías ilustran a diversidade ecolóxica galega, para logo facer fincapé en dous dos ecosistemas máis representativos: as augas continentais e os bosques mixtos caducifolios. Dous grandes dioramas mostran como son estes ecosistemas, con exemplares de fauna e flora naturalizados e decorados que reproducen diferentes microhábitats e características de comportamento dos animais que neles viven.



PLANTA BAIXA



3 BIODIVERSIDADE TERRESTRE

Esta sala consta de tres apartados. No primeiro unha gran maqueta tridimensional ofrece unha visión xeral dos grandes biomas terrestres, nos diferentes continentes, caracterizados pola súa vexetación e a fauna asociada aos mesmos. Dous grandes dioramas, representando unha sabana africana e unha selva sudamericana constitúen as outras seccións da sala.

