

**INFORME DE AVALIACIÓN DA  
SATISFACCIÓN DO ALUMNADO COA  
DOCENCIA RECIBIDA**

**CURSO 2009-2010**

## 1. DATOS BÁSICOS:

	Total	1º e 2º ciclo	Graos e Másteres	Graos	Másteres
<b>Nº profesores avaliados</b>	2.277	1.991	1.267	-	-
<b>Nº cuestionarios cubertos</b>	109.746	79.229	30.517	21.194	9.323
<b>Nº titulacións avaliadas</b>	144	65	79	28	51
<b>Nº materias avaliadas</b>	3.343	2.181	1.162	376	786
<b>Media da Univ. Anual</b>	-	3,49	4,87	-	-

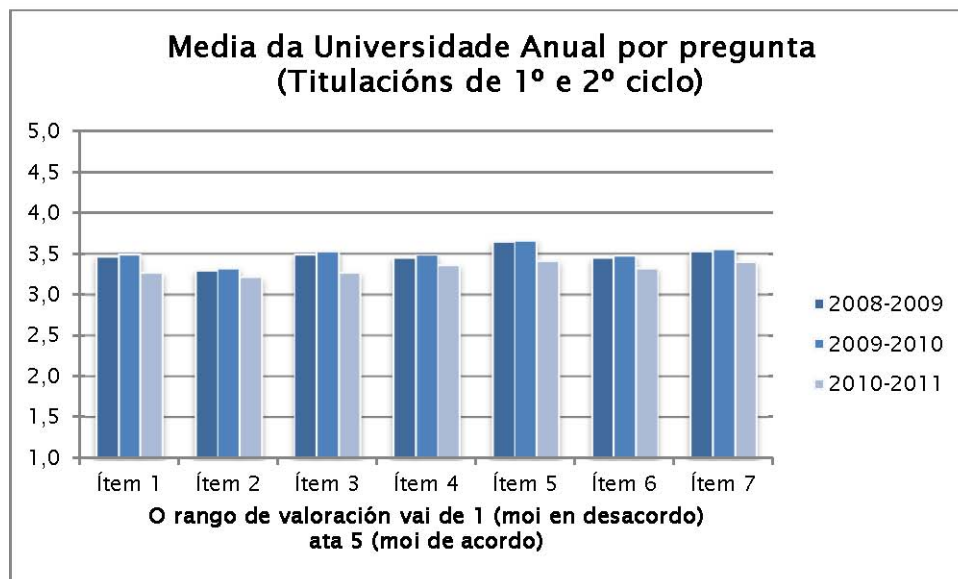
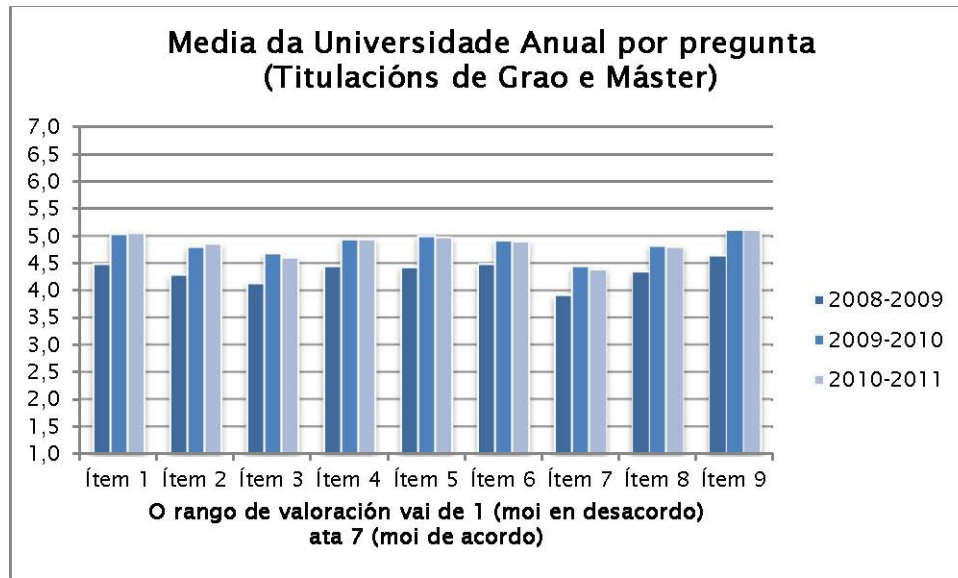
Os cuestionarios empregados para a avaliación da satisfacción do alumnado coa docencia recibida constan de distintas preguntas, dependendo do tipo de titulación:

### a) Titulacións de Grao e Máster:

1. O programa ou guía docente da materia proporcionado polo/a profesor/a inclúe obxectivos, contidos, metodoloxía e sistema de avaliación.
2. Coordináronse axeitadamente as actividades previstas no programa.
3. O volume de traballo do alumnado é proporcional aos créditos da materia.
4. O/a profesor/a prepara, organiza e estrutura ben as clases.
5. O/a profesor/a resolve con claridade as dúbidas que se lle formulan en clase.
6. A axuda recibida nas titorías deste/a profesor/a foi de utilidade (responde unicamente se acudiches algunha vez).
7. O/a profesor/a utiliza recursos didácticos innovadores para favorecer a aprendizaxe.
8. O/a profesor/a favorece a participación dos estudantes nas clases.
9. En xeral, creo que é un bo docente.

### b) Titulacións de 1º e 2 ciclo:

1. O traballo que fai en clase o/a profesor/a axúdame a comprender a materia.
2. O/a profesor/a estimula o traballo persoal dos/as estudantes na materia.
3. O/a profesor/a resolve con claridade as dúbidas que lle formulan os estudantes sobre a materia.
4. O/a profesor/a procura coñecer se os/as estudantes entenden o que lles explica.
5. Estou satisfeito/a coa atención recibida deste/a profesor/a no horario de titorías (responde unicamente se utilizaches o servizo de titorías).
6. Considero que este/a profesor/a me axudou a aprender.
7. Globalmente estou satisfeito/a co profesor/a desta materia.



## NOTAS:

- ❖ Non se recolle unha nota media de satisfacción para a totalidade dos estudos da Universidade, dada a existencia de cuestionarios distintos para as titulacións de Grao e Máster e as titulacións de 1º e 2º ciclo.
- ❖ Non se incluíron nos resultados as materias avaliadas con cuestionarios erróneos.
- ❖ Para a contabilización das materias avaliadas contabilizáronse as materias con distinta codificación, independentemente da súa agrupación.

## 2. RESULTADOS POR CENTROS:

### 2.1. Estudos de Grao e Máster:

Centro	Satisfacción media
Escola Politécnica Superior	5,81
Escola Técnica Superior de Enxeñería	5,79
Escola Universitaria de Enfermería	4,78
Escola Universitaria de Enfermería [L]	4,91
Escola Universitaria de Relacións Laborais	4,76
Escola Universitaria de Relacións Laborais [L]	4,75
Facultade de Administración e Dirección de Empresas [L]	4,87
Facultade de Bioloxía	6,08
Facultade de Ciencias [L]	4,81
Facultade de Ciencias da Comunicación	4,75
Facultade de Ciencias da Educación	5,60
Facultade de Ciencias Políticas e Sociais	4,46
Facultade de Dereito	6,93
Facultade de Económicas e Empresariais	5,80
Facultade de Farmacia	5,51
Facultade de Filoloxía	6,45
Facultade de Filosofía	6,23
Facultade de Física	5,61
Facultade de Humanidades	5,93
Facultade de Matemáticas	5,29
Facultade de Medicina	4,72
Facultade de Psicoloxía	5,18
Facultade de Química	4,72
Facultade de Veterinaria	6,95
Facultade de Xeografía e Historia	5,53

(Rango de valoración de 1 a 7)

## 2.2. Estudos de 1º e 2º ciclo:

Centro	Satisfacción media
Escola Politécnica Superior	3,97
Escola Técnica Superior de Enxeñería	3,46
Escola Universitaria de Enfermería	3,29
Escola Universitaria de Enfermería [L]	3,69
Escola Universitaria de Formación do Profesorado de E,X,B,	3,69
Escola Universitaria de Óptica e Optometría	3,37
Escola Universitaria de Relacións Laborais	3,39
Escola Universitaria de Relacións Laborais [L]	3,50
Escola Universitaria de Traballo Social	3,58
Facultade de Administración e Dirección de Empresas [L]	3,54
Facultade de Bioloxía	3,65
Facultade de Ciencias [L]	3,99
Facultade de Ciencias da Comunicación	3,26
Facultade de Ciencias da Educación	3,67
Facultade de Ciencias Políticas e Sociais	3,78
Facultade de Dereito	3,56
Facultade de Económicas e Empresariais	3,33
Facultade de Farmacia	3,44
Facultade de Filoloxía	4,23
Facultade de Filosofía	3,64
Facultade de Física	3,38
Facultade de Humanidades	4,11
Facultade de Matemáticas	3,50
Facultade de Medicina	3,48
Facultade de Psicoloxía	3,75
Facultade de Química	3,47
Facultade de Veterinaria	3,55
Facultade de Xeografía e Historia	3,73
Instituto de Criminoloxía	3,63

(Rango de valoración de 1 a 5)

### 3. RESULTADOS POR TITULACIÓNS:

#### 3.1. Estudos de Grao e Máster:

Titulación	Satisfacción media	Nº cuestionarios
Grao en Administración e Dirección de Empresas [L]	4,24	533
Grao en Administración e Dirección de Empresas [S]	4,88	1631
Grao en Bioloxía	4,85	1421
Grao en Ciencia Política e da Administración	4,46	805
Grao en Comunicación Audiovisual	4,72	272
Grao en Economía	4,77	1240
Grao en Educación Social	4,82	594
Grao en Enfermaría	4,55	1091
Grao en Enfermaría [L]	4,91	535
Grao en Enxeñaría Informática	4,78	1690
Grao en Filoloxía Clásica	5,24	129
Grao en Filosofía	5,60	128
Grao en Física	4,69	619
Grao en Historia	4,76	976
Grao en Historia da Arte	4,98	488
Grao en Lingua e Literatura españolas	4,97	714
Grao en Lingua e Literatura Españolas [L]	5,93	33
Grao en Lingua e literatura galegas	5,31	294
Grao en Lingua e Literatura inglesas	5,36	446
Grao en Linguas e Literaturas Modernas	5,06	390
Grao en Matemáticas	4,55	1080
Grao en Pedagogía	4,17	756
Grao en Psicoloxía	5,01	1890
Grao en Química	4,72	1014
Grao en Relacións Laborais e Recursos Humanos [L]	4,75	224
Grao en Relacións Laborais e Recursos Humanos [S]	4,76	1219
Grao en Xeografía e Ordenación do Territorio	5,53	112
Grao en Xornalismo	4,61	870
Máster Universitario en Historia Contemporánea	5,31	74
Máster Universitario en Investigación en Medicina e Sanidade Veterinaria [L]	6,95	32
Máster Universitario en Biodiversidade e Conservación do Medio Natural	6,08	116
Máster Universitario en Biotecnoloxía	4,71	179
Máster Universitario en Ciencia e Tecnoloxía de Materiais	4,83	114
Máster Universitario en Comunicación e Industrias Creativas	4,75	96
Máster Universitario en Dereito das Administracións e Institucións Públicas	6,08	171
Máster Universitario en Dereito Privado	6,27	201

Titulación	Satisfacción media	Nº cuestionarios
Máster Universitario en Desenvolvemento Económico e Innovación	4,83	285
Máster Universitario en Desenvolvemento Rexional e Integración Económica	5,31	262
Máster Universitario en Dirección de Empresas [L]	4,87	166
Máster Universitario en Dirección de Empresas [S]	4,81	170
Máster Universitario en Dirección de Proxectos [L]	5,81	37
Máster Universitario en Dirección e Planificación do Turismo	4,70	753
Máster Universitario en Economía: Organización Industrial e Mercados Financeiros	5,80	46
Máster Universitario en Educación, Xénero e Igualdade	4,91	621
Máster Universitario en Enerxías Renovables e Sustentabilidade Enerxética	4,15	216
Máster Universitario en Enxeñaría Ambiental	4,26	379
Máster Universitario en Enxeñaría de Procesos Químicos e Ambientais	5,79	22
Máster Universitario en Enxeñaría Matemática	5,29	58
Máster Universitario en Enxeñaría para o Desenvolvemento Rural [L]	4,87	156
Máster Universitario en Estudos Ingleses: Tendencias Actuais e Aplicacións	5,51	130
Máster Universitario en Estudos Internacionais	5,37	127
Máster Universitario en Estudos Lingüísticos	6,45	74
Máster Universitario en Estudos Teóricos e Comparados da Literatura e da Cultura	5,39	197
Máster Universitario en Filosofía: Cuestións Actuais	4,93	152
Máster Universitario en Fiscalidade Internacional e Comunitaria	6,93	106
Máster Universitario en Física Nuclear e de Partículas e as súas Aplicacións Tecnolóxicas e Médicas	5,58	87
Máster Universitario en Fotónica e Tecnoloxías do Láser	5,61	13
Máster Universitario en Industria e Economía Leiteira [L]	4,92	429
Máster Universitario en Innovación en Seguridade e Tecnoloxía Alimentarias	5,43	126
Máster Universitario en Investigación en Didáctica das Ciencias Experimentais e da Matemática	4,87	3
Máster Universitario en Investigación Agraria e Forestal [L]	5,68	187
Máster Universitario en Investigación Básica e Aplicada en Ciencias Veterinarias [L]	5,97	163
Máster Universitario en Investigación Biomédica	4,72	481
Máster Universitario en Investigación e Desenvolvemento de Medicamentos	5,51	183
Máster Universitario en Investigación en Educación, Diversidade Cultural e Desenvolvemento Comunitario	5,60	73
Máster Universitario en Investigación en Psicoloxía Clínica e Psicobioloxía	5,18	199
Máster Universitario en Investigación en Tecnoloxías da Información	5,43	133
Máster Universitario en Lingüística Galega	5,72	62
Máster Universitario en Lóxica e Filosofía da Ciencia	6,23	51
Máster Universitario en Medio Ambiente e Recursos Naturais	5,29	220
Máster Universitario en Neurociencia	5,66	59

Titulación	Satisfacción media	Nº cuestionarios
Máster Universitario en Prevención de Riscos Laborais e Saúde Medioambiental [L]	4,81	784
Máster Universitario en Procesos de Formación	3,93	60
Máster Universitario en Servizos Culturais [L]	4,58	424
Máster Universitario en Xerontoloxía	4,78	232
Máster Universitario en Xestión e Dirección Laboral	4,06	53
Máster Universitario en Estudos Medievais Europeos: Imaxes, Textos e Contextos	5,07	361

(Rango de valoración de 1 a 7)



### 3.2. Estudos de 1º e 2º ciclo:

Titulación	Satisfacción media	Nº cuestionarios
Diplomatura en Ciencias Empresariais [L]	3,54	717
Diplomatura en Educación Social	3,65	996
Diplomatura en Enfermería	3,29	1199
Diplomatura en Enfermería [L] (Adscrita)	3,69	624
Diplomatura en Óptica E Optometría	3,37	1086
Diplomatura en Relacións Laborais	3,39	1453
Diplomatura en Relacións Laborais [L] (Adscrita)	3,50	266
Diplomatura en Traballo Social (Adscrita)	3,58	1459
Enxeñaría Agrónoma [L]	3,56	679
Enxeñaría de Montes [L]	3,39	571
Enxeñaría Química	3,36	3593
Enxeñaría Técnica Agrícola [L]	3,19	481
Enxeñaría Técnica Agrícola, especialidade en Explotacións Agropecuarias [L]	3,97	241
Enxeñaría Técnica Agrícola, especialidade en Hortofruticultura e Xardinaría [L]	3,91	122
Enxeñaría Técnica Agrícola, especialidade en Industrias Agrarias e Alimentarias [L]	3,47	178
Enxeñaría Técnica Agrícola, especialidade en Mecanización e Construcións Rurais [L]	3,95	66
Enxeñaría Técnica de Obras Públicas, especialidade en Transportes e Servizos Urbanos [L]	3,32	993
Enxeñaría Técnica en Informática de Sistemas	3,46	218
Enxeñaría Técnica en Topografía [L]	3,13	711
Enxeñaría Técnica Forestal, especialidade en Explotacións Forestais [L]	3,31	976
Enxeñaría Técnica Industrial, especialidade en Química Industrial [L]	3,38	1011
Graduado en Ciencias Criminolóxicas e da Seguridade Pública	3,63	779
Licenciatura en Administración e Dirección de Empresas	3,33	3705
Licenciatura en Administración e Dirección de Empresas [L]	3,39	440
Licenciatura en Bioloxía	3,65	2401
Licenciatura en Ciencia e Tecnoloxía dos Alimentos [L]	3,99	161
Licenciatura en Ciencias Políticas e da Administración	3,78	311
Licenciatura en Comunicación Audiovisual (Conxunto coa Universidade de Vigo)	3,26	644
Licenciatura en Dereito	3,56	6991
Licenciatura en Economía	3,24	660
Licenciatura en Farmacia	3,44	6184
Licenciatura en Filoloxía Alemá	3,80	244
Licenciatura en Filoloxía Clásica	3,70	255
Licenciatura en Filoloxía Francesa	3,31	208

<b>Titulación</b>	<b>Satisfacción media</b>	<b>Nº cuestionarios</b>
Licenciatura en Filoloxía Galega	3,66	354
Licenciatura en Filoloxía Hispánica	3,80	1201
Licenciatura en Filoloxía Hispánica [L]	4,11	127
Licenciatura en Filoloxía Inglesa	3,52	892
Licenciatura en Filoloxía Italiana	3,62	41
Licenciatura en Filoloxía Portuguesa	4,23	118
Licenciatura en Filoloxía Románica	3,99	64
Licenciatura en Filosofía	3,64	469
Licenciatura en Física	3,38	1267
Licenciatura en Historia	3,50	1927
Licenciatura en Historia da Arte	3,62	1348
Licenciatura en Humanidades [L]	3,93	264
Licenciatura en Matemáticas	3,50	756
Licenciatura en Medicina	3,33	4497
Licenciatura en Odontoloxía	3,48	1661
Licenciatura en Pedagogía	3,37	1881
Licenciatura en Psicoloxía	3,75	5002
Licenciatura en Psicopedagogía	3,51	1225
Licenciatura en Química	3,47	1979
Licenciatura en Química [L]	3,66	68
Licenciatura en Veterinaria [L]	3,55	4799
Licenciatura en Xeografía	3,73	354
Licenciatura en Xornalismo	3,23	1482
Mestre, especialidade en Educación Física [L]	3,69	627
Mestre, especialidade en Educación Infantil	3,40	911
Mestre, especialidade en Educación Infantil [L]	3,48	897
Mestre, especialidade en Educación Musical	3,58	1050
Mestre, especialidade en Educación Primaria	3,40	1208
Mestre, especialidade en Educación Primaria [L]	3,36	923
Mestre, especialidade en Lingua Estranxeira	3,67	728
Mestre, especialidade en Lingua Estranxeira [L]	3,50	486

(Rango de valoración de 1 a 5)