



**INFORME DE AVALIACIÓN
DA SATISFACCIÓN DO ALUMNADO
COA DOCENCIA RECIBIDA**



CURSO 2010-2011

1. DATOS BÁSICOS:

	Total	1º e 2º ciclo	Graos e Másters	Graos	Másters
Nº profesores avaliados	2318	1690	1771		
Nº cuestionarios cubertos	12784 4	58982	68862	62835	6027
Nº titulacións avaliadas	182	64	118	48	70
Nº materias avaliadas	3528	1711	1817	896	921
Media da Univ. Anual		3.53	4.84		

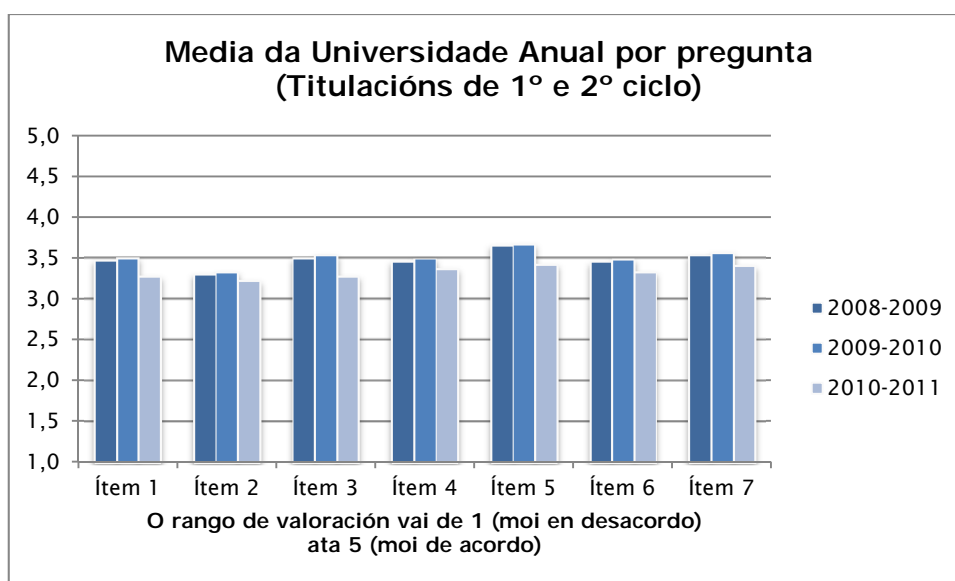
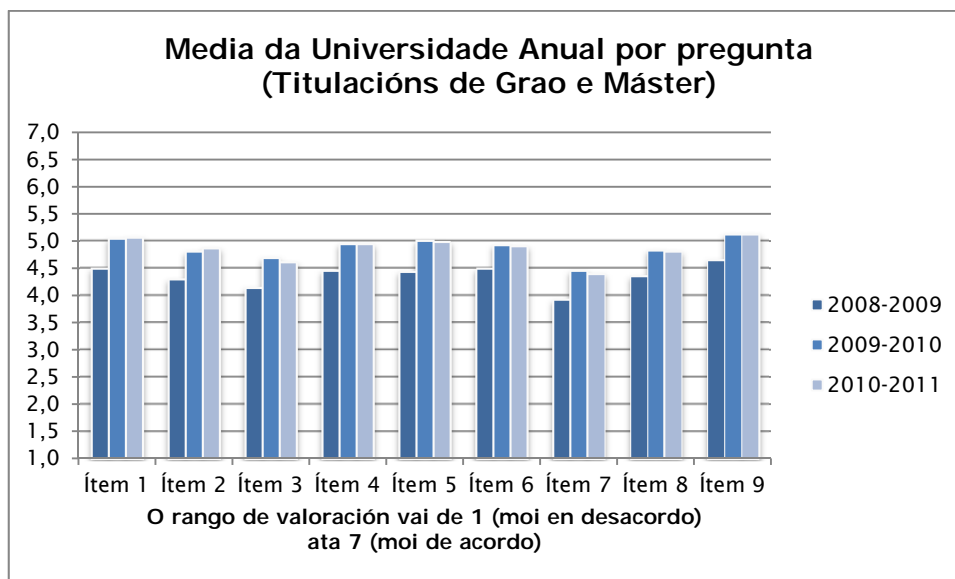
Os cuestionarios empregados para a avaliación da satisfacción do alumnado coa docencia recibida constan de distintas preguntas, dependendo do tipo de titulación:

a) Titulacións de Grao e Máster:

1. O programa ou guía docente da materia proporcionado polo/a profesor/a inclúe obxectivos, contidos, metodoloxía e sistema de avaliación.
2. Coordináronse axeitadamente as actividades previstas no programa.
3. O volume de traballo do alumnado é proporcional aos créditos da materia.
4. O profesor/a prepara, organiza e estrutura ben as clases.
5. O/a profesor/a resolve con claridade as dúbidas que se lle formulan en clase.
6. A axuda recibida nas titorías deste profesor foi de utilidade (responde únicamente se acudiches algunha vez).
7. O profesor utiliza recursos didácticos innovadores para favorecer a aprendizaxe.
8. O profesor favorece a participación dos estudantes nas clases.
9. En xeral, creo que é un bo docente.

b) Titulacións de 1º e 2 ciclo:

1. O traballo que fai en clase o profesor/a axúdame a comprender a materia.
2. O profesor/a estimula o traballo persoal dos estudantes na materia.
3. O profesor/a resolve con claridade as dúbidas que lle formulan os estudantes sobre a materia.
4. O profesor/a procura coñecer se os estudantes entenden o que lles explica.
5. Estou satisfeito/a coa atención recibida deste profesor/a no horario de titorías (responde únicamente se utilizaches o servizo de titorías).
6. Considero que este profesor/a me axudou a aprender.
7. Globalmente estou satisfeito/a co profesor/a desta materia.



Notas:

- Non se recolle unha nota media de satisfacción para a totalidade dos estudos da Universidade, dada a existencia de cuestionarios distintos para as titulacións de Grao e Máster e as de 1º e 2º ciclo.
- Non se incluíron nos resultados as materias avaliadas con cuestionarios erróneos.
- O erro afectou á avaliación de 42 materias e a 58 profesores.
- Para a contabilización das materias avaliadas contabilizáronse as materias con distinta codificación, independentemente da súa agrupación.

2. RESULTADOS POR CENTROS:

2.1 Estudos de Grao e Máster:

Centro	Satisfacción media
Escola Politécnica Superior	4.66
Escola Técnica Superior de Enxeñería	4.86
Escola Universitaria de Enfermería	4.79
Escola Universitaria de Enfermería [L]	4.63
Escola Universitaria de Formación do Profesorado de E.X.B.	4.93
Escola Universitaria de Óptica e Optometría	4.83
Escola Universitaria de Relacións Laborais	4.67
Escola Universitaria de Relacións Laborais [L]	4.99
Escola Universitaria de Traballo Social	5.20
Facultade de Administración e Dirección de Empresas [L]	4.24
Facultade de Bioloxía	4.93
Facultade de Ciencias [L]	4.79
Facultade de Ciencias da Comunicación	4.62
Facultade de Ciencias da Educación	4.80
Facultade de Ciencias Políticas e Sociais	4.57
Facultade de Dereito	4.90
Facultade de Económicas e Empresariais	4.66
Facultade de Farmacia	4.87
Facultade de Filoloxía	5.17
Facultade de Filosofía	4.93
Facultade de Física	5.11
Facultade de Humanidades	5.14
Facultade de Matemáticas	4.48
Facultade de Medicina	4.70
Facultade de Psicoloxía	5.10
Facultade de Química	4.89
Facultade de Veterinaria	5.14
Facultade de Xeografía e Historia	5.11

(Rango de valoración de 1 a 7)

2.2 Estudos de 1º e 2º ciclo:

Centro	Satisfacción media
Escola Politécnica Superior	3.48
Escola Técnica Superior de Enxeñería	3.38
Escola Universitaria de Enfermería	3.81
Escola Universitaria de Enfermería [L]	3.51
Escola Universitaria de Formación do Profesorado de E.X.B.	3.49
Escola Universitaria de Óptica e Optometría	3.51
Escola Universitaria de Relacións Laborais	3.32
Escola Universitaria de Relacións Laborais [L]	3.59
Escola Universitaria de Traballo Social	3.46
Facultade de Administración e Dirección de Empresas [L]	3.25
Facultade de Bioloxía	3.74
Facultade de Ciencias [L]	3.47
Facultade de Ciencias da Comunicación	3.25
Facultade de Ciencias da Educación	3.53
Facultade de Ciencias Políticas e Sociais	3.77
Facultade de Dereito	3.56
Facultade de Económicas e Empresariais	3.46
Facultade de Farmacia	3.49
Facultade de Filoloxía	3.67
Facultade de Filosofía	3.46
Facultade de Física	3.42
Facultade de Humanidades	4.13
Facultade de Matemáticas	3.54
Facultade de Medicina	3.47
Facultade de Psicoloxía	3.68
Facultade de Química	3.34
Facultade de Veterinaria	3.62
Facultade de Xeografía e Historia	3.64
Instituto de Criminoloxía	3.50

(Rango de valoración de 1 a 5)

3. RESULTADOS POR TITULACIÓNS:

3.1 Estudos de Grao e Máster:

Titulación	Satisfacción media	Nº cuestionarios
Grao en Administración e Dirección de Empresas [L]	4.13	1151
Grao en Administración e Dirección de Empresas [S]	4.63	3547
Grao en Bioloxía	4.85	1885
Grao en Ciencia Política e da Administración	4.57	1421
Grao en Ciencias da Cultura e Difusión Cultural	5.62	106
Grao en Comunicación Audiovisual	4.89	542
Grao en Dereito	4.81	4001
Grao en Economía	4.62	2081
Grao en Educación Social	5.01	1338
Grao en Enfermería	4.76	3023
Grao en Enfermería [L]	4.63	1257
Grao en Enxeñaría Agrícola e do Medio Rural	3.91	360
Grao en Enxeñaría Civil	4.18	531
Grao en Enxeñaría das Industrias Agroalimentarias	4.53	68
Grao en Enxeñaría de Procesos Químicos Industriais	4.75	228
Grao en Enxeñaría en Xeomática e Topografía	5.07	279
Grao en Enxeñaría Forestal e do Medio Natural	4.83	273
Grao en Enxeñaría Informática	4.94	2291
Grao en Enxeñaría Química	4.61	1089
Grao en Farmacia	4.84	2548
Grao en Filoloxía Clásica	4.37	184
Grao en Filosofía	4.95	420
Grao en Física	5.04	1638
Grao en Historia	4.97	1801
Grao en Historia da Arte	5.26	807
Grao en Lingua e Literatura españolas	5.26	2060
Grao en Lingua e Literatura Españolas [L]	5.87	123
Grao en Lingua e literatura galegas	4.86	577
Grao en Lingua e Literatura inglesas	5.22	1384
Grao en Linguas e Literaturas Modernas	5.07	816
Grao en Matemáticas	4.46	2188
Grao en Medicina	4.66	4980
Grao en Mestre ou Mestra en Educación Infantil (L)	4.87	598

Titulación	Satisfacción media	Nº cuestionarios
Grao en Mestre ou Mestra en Educación Infantil (S)	4.79	1011
Grao en Mestre ou Mestra en Educación Primaria (L)	5.01	852
Grao en Mestre ou Mestra en Educación Primaria (S)	4.57	1491
Grao en Nutrición Humana e Dietética	4.74	342
Grao en Odontoloxía	4.75	748
Grao en Óptica e Optometría	4.83	602
Grao en Pedagogía	4.86	1061
Grao en Psicoloxía	5.07	3166
Grao en Química	4.91	2034
Grao en Relacións Laborais e Recursos Humanos [L]	4.99	583
Grao en Relacións Laborais e Recursos Humanos [S]	4.70	1822
Grao en Traballo Social	5.20	720
Grao en Veterinaria	5.03	981
Grao en Xeografía e Ordenación do Territorio	5.20	482
Grao en Xornalismo	4.52	1345
Máster Universitario en Historia Contemporánea	5.42	30
Máster Universitario en Investigación en Medicina e Sanidade Veterinaria [L]	5.60	78
Máster Universitario en Acuicultura	5.17	28
Máster Universitario en Arqueoloxía e Ciencias da Antigüidade	4.76	11
Máster Universitario en Arquitectura da Paisaxe Juana de Vega	5.01	101
Máster Universitario en Atención Sanitaria, Xestión e Coidados	5.50	111
Máster Universitario en Biodiversidade e Conservación do Medio Natural	4.45	50
Máster Universitario en Biotecnoloxía	4.14	142
Máster Universitario en Ciencia e Tecnoloxía de Coloides e Interfases	6.78	12
Máster Universitario en Ciencia e Tecnoloxía de Materiais	6.21	41
Máster Universitario en Computación de Altas Prestacións	4.03	7
Máster Universitario en Comunicación e Industrias Creativas	4.54	78
Máster Universitario en Condicionantes Xenéticos, Nutricionais e Ambientais do Crecemento e Desenvolvemento	3.69	12
Máster Universitario en Dereito das Administracións e Institucións Públicas	5.67	59
Máster Universitario en Dereito Privado	6.69	74
Máster Universitario en Desenvolvemento Económico e Innovación	4.81	123
Máster Universitario en Desenvolvemento Rexional e Integración Económica	5.23	50

Titulación	Satisfacción media	Nº cuestionarios
Máster Universitario en Dirección de Empresas [L]	5.68	88
Máster Universitario en Dirección de Empresas [S]	5.09	110
Máster Universitario en Dirección de Proxectos [L]	3.51	53
Máster Universitario en Dirección e Planificación do Turismo	5.04	245
Máster Universitario en Economía: Organización Industrial e Mercados Financeiros	4.54	48
Máster Universitario en Edición	4.55	63
Máster Universitario en Educación, Xénero e Igualdade	5.63	9
Máster Universitario en Enerxías Renovables e Sustentabilidade Enerxética	5.52	51
Máster Universitario en Enxeñaría Ambiental	4.84	297
Máster Universitario en Enxeñaría de Procesos Químicos e Ambientais	6.37	90
Máster Universitario en Enxeñaría Industrial	4.72	85
Máster Universitario en Enxeñaría Matemática	5.15	41
Máster Universitario en Enxeñaría para o Desenvolvemento Rural [L]	5.67	23
Máster Universitario en Estudo e Edición de Textos Literarios Españóis e Latinoamericanos	5.91	30
Máster Universitario en Estudos Ingleses: Tendencias Actuais e Aplicacións	5.64	147
Máster Universitario en Estudos Internacionais	5.95	131
Máster Universitario en Estudos Lingüísticos	5.90	73
Máster Universitario en Estudos Medievais Europeos: Imaxes, Textos e Contextos.	5.39	91
Máster Universitario en Estudos Teóricos e Comparados da Literatura e da Cultura	6.04	45
Máster Universitario en Filosofía: Cuestións Actuais	4.14	34
Máster Universitario en Fiscalidade Internacional e Comunitaria	5.66	5
Máster Universitario en Física Nuclear e de Partículas e as súas Aplicacións Tecnolóxicas e Médicas	5.78	139
Máster Universitario en Fotónica e Tecnoloxías do Láser	6.54	20
Máster Universitario en Industria e Economía Leiteira [L]	5.53	57
Máster Universitario en Innovación en Seguridade e Tecnoloxía Alimentarias	5.43	49
Máster Universitario en Investigación en Didáctica das Ciencias Experimentais e da Matemática	6.25	13
Máster Universitario en Investigación Agraria e Forestal [L]	6.05	156
Máster Universitario en Investigación Básica e Aplicada en Ciencias Veterinarias [L]	6.41	60

Titulación	Satisfacción media	Nº cuestionarios
Máster Universitario en Investigación Biomédica	5.62	132
Máster Universitario en Investigación e Desenvolvemento de Medicamentos	5.93	129
Máster Universitario en Investigación en Educación, Diversidade Cultural e Desenvolvemento Comunitario	5.25	41
Máster Universitario en Investigación en Psicoloxía Clínica e Psicobioloxía	5.58	47
Máster Universitario en Investigación en Tecnoloxías da Información	4.31	122
Máster Universitario en Lecturas sobre a Cidade Histórica. Arte, Patrimonio Cultural e a súa Xestión	5.80	122
Máster Universitario en Lingüística Galega	5.07	14
Máster Universitario en Lóxica e Filosofía da Ciencia	6.01	17
Máster Universitario en Matemáticas	6.48	7
Máster Universitario en Medio Ambiente e Recursos Naturais	5.31	321
Máster Universitario en Neurociencia	5.26	165
Máster Universitario en Prevención de Riscos Laborais e Saúde Medioambiental [L]	5.28	61
Máster Universitario en Procesos de Formación	4.36	99
Máster Universitario en Profesorado de Educación Secundaria Obrigatoria e Bacharelato, Formación Profesional e Ensino de Linguas	4.82	477
Máster Universitario en Profesorado de Educación Secundaria Obrigatoria e Bacharelato, Formación Profesional e Ensino de Linguas [L]	4.27	67
Máster Universitario en Psicoloxía do Traballo e as Organizacións, Psicoloxía Xurídica-Forense e Intervención Social	5.78	45
Máster Universitario en Psicoxerontoloxía	5.59	93
Máster Universitario en Renovación Urbana e Rehabilitación	4.23	26
Máster Universitario en Saúde Pública	4.98	29
Máster Universitario en Servizos Culturais [L]	4.25	159
Máster Universitario en Xerontoloxía	4.88	129
Máster Universitario en Xestión e Dirección Laboral	4.39	199
Máster Universitario en Xestión Pública	4.74	53
Máster Universitario en Xestión Sustentable da Terra e do Territorio	5.33	155
Programa Oficial de Posgrao en Ciencia e Tecnoloxía Química	4.34	58

(Rango de valoración de 1 a 7)

3.2 Estudos de 1º e 2º ciclo:

Titulación	Satisfacción Media	Nº cuestionarios
Diplomatura en Ciencias Empresariais [L]	3.13	312
Diplomatura en Educación Social	3.71	297
Diplomatura en Enfermería	3.81	398
Diplomatura en Enfermería [L] (Adscrita)	3.51	135
Diplomatura en Óptica e Optometría	3.51	559
Diplomatura en Relacións Laborais	3.32	595
Diplomatura en Relacións Laborais [L] (Adscrita)	3.59	90
Diplomatura en Traballo Social (Adscrita)	3.46	589
Enxeñaría Agrónoma [L]	3.47	616
Enxeñaría de Montes [L]	3.63	498
Enxeñaría Química	3.38	2528
Enxeñaría Técnica Agrícola, Especialidade en Explotacións Agropecuarias [L]	3.61	466
Enxeñaría Técnica Agrícola, Especialidade en Hortofruticultura e Xardinaria [L]	3.65	130
Enxeñaría Técnica Agrícola, Especialidade en Industrias Agrarias e Alimentarias [L]	3.56	138
Enxeñaría Técnica Agrícola, Especialidade en Mecanización e Construcións Rurais [L]	3.64	123
Enxeñaría Técnica de Obras Públicas, Especialidade en Transportes e Servizos Urbanos [L]	3.43	646
Enxeñaría Técnica en Informática de Sistemas	3.63	29
Enxeñaría Técnica en Topografía [L]	3.14	452
Enxeñaría Técnica Forestal, Especialidade en Explotacións Forestais [L]	3.50	590
Enxeñaría Técnica Industrial, Especialidade en Química Industrial [L]	3.35	583
Graduado en Ciencias Criminolóxicas e da Seguridade Pública	3.50	923
Licenciatura en Administración e Dirección de Empresas	3.43	2153
Licenciatura en Administración e Dirección de Empresas [L]	3.33	515
Licenciatura en Bioloxía	3.74	1977
Licenciatura en Ciencia e Tecnoloxía dos Alimentos [L]	3.90	131
Licenciatura en Ciencias Políticas e da Administración	3.77	247
Licenciatura en Comunicación Audiovisual (Conxunto coa Universidade de Vigo)	3.30	346
Licenciatura en Dereito	3.56	4958
Licenciatura en Economía	3.57	547
Licenciatura en Farmacia	3.49	5107

Titulación	Satisfacción Media	Nº cuestionarios
Licenciatura en Filoloxía Alemá	4.04	152
Licenciatura en Filoloxía Clásica	3.86	191
Licenciatura en Filoloxía Francesa	3.34	215
Licenciatura en Filoloxía Galega	3.60	405
Licenciatura en Filoloxía Hispánica	3.70	635
Licenciatura en Filoloxía Hispánica [L]	4.34	113
Licenciatura en Filoloxía Inglesa	3.57	763
Licenciatura en Filoloxía Italiana	4.32	45
Licenciatura en Filoloxía Portuguesa	3.72	80
Licenciatura en Filoloxía Románica	4.06	65
Licenciatura en Filosofía	3.46	350
Licenciatura en Física	3.42	734
Licenciatura en Historia	3.57	1519
Licenciatura en Historia da Arte	3.71	1151
Licenciatura en Humanidades [L]	4.03	251
Licenciatura en Matemáticas	3.54	588
Licenciatura en Medicina	3.45	5460
Licenciatura en Odontoloxía	3.51	2205
Licenciatura en Pedagogía	3.47	1012
Licenciatura en Psicoloxía	3.68	3995
Licenciatura en Psicopedagogía	3.44	996
Licenciatura en Química	3.34	1799
Licenciatura en Química [L]	3.92	41
Licenciatura en Veterinaria [L]	3.62	3174
Licenciatura en Xeografía	3.80	280
Licenciatura en Xornalismo	3.23	850
Mestre, Especialidade en Educación Física [L]	3.68	525
Mestre, Especialidade en Educación Infantil	3.49	707
Mestre, Especialidade en Educación Infantil [L]	3.52	642
Mestre, Especialidade en Educación Musical	3.61	599
Mestre, Especialidade en Educación Primaria	3.50	980
Mestre, Especialidade en Educación Primaria [L]	3.29	782
Mestre, Especialidade en Lingua Estranxeira	3.71	588
Mestre, Especialidade en Lingua Estranxeira [L]	3.55	412

(Rango de valoración de 1 a 5)