



FACULTADE DE FILOLOXÍA

INFORME E AVALIACIÓN DO ESTUDANTADO DE NOVO INGRESO DA FACULTADE DE FILOLOXÍA

Ficha técnica da enquisa

Deseño do cuestionario	Facultade de Filoloxía
Universo	Estudiantado de novo ingreso na facultade de Filoloxía
Curso de realización	2019/2020
Forma de realización	Formulario subministrado mediante enquisas en papel
Traballo de campo	Facultade de Filoloxía
Número de cuestionarios cubertos	258

¹ As porcentaxes deste documento están redondeadas.

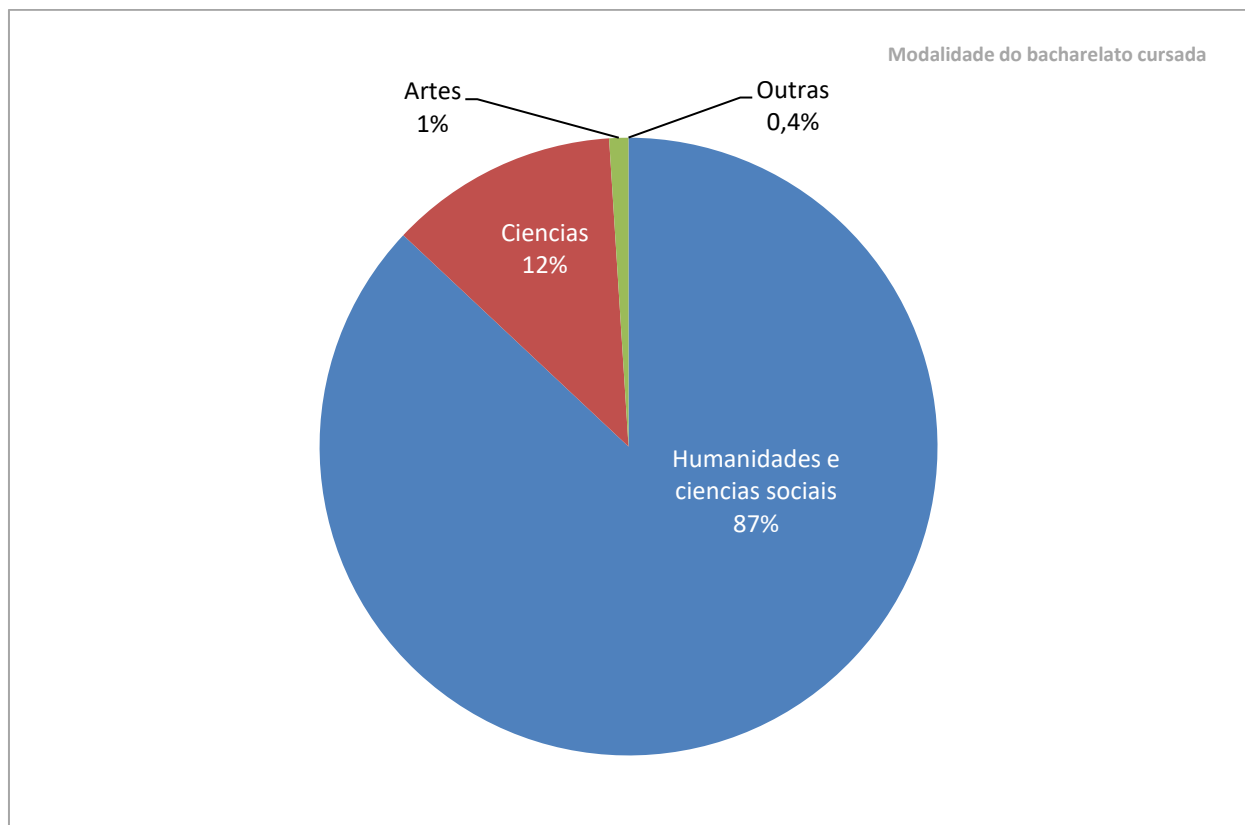
² Este número corresponde ao número de persoas matriculadas en 09/09/2019. As enquisas aquí analizadas realizáronse en 09/09/2019, cando o prazo da matrícula aínda non estaba pechado, polo que o número de persoas matriculadas nese momento non corresponde co que se presenta.

1. Centros educativos dos que proveñen

Nota: As respostas recóllense no Anexo I

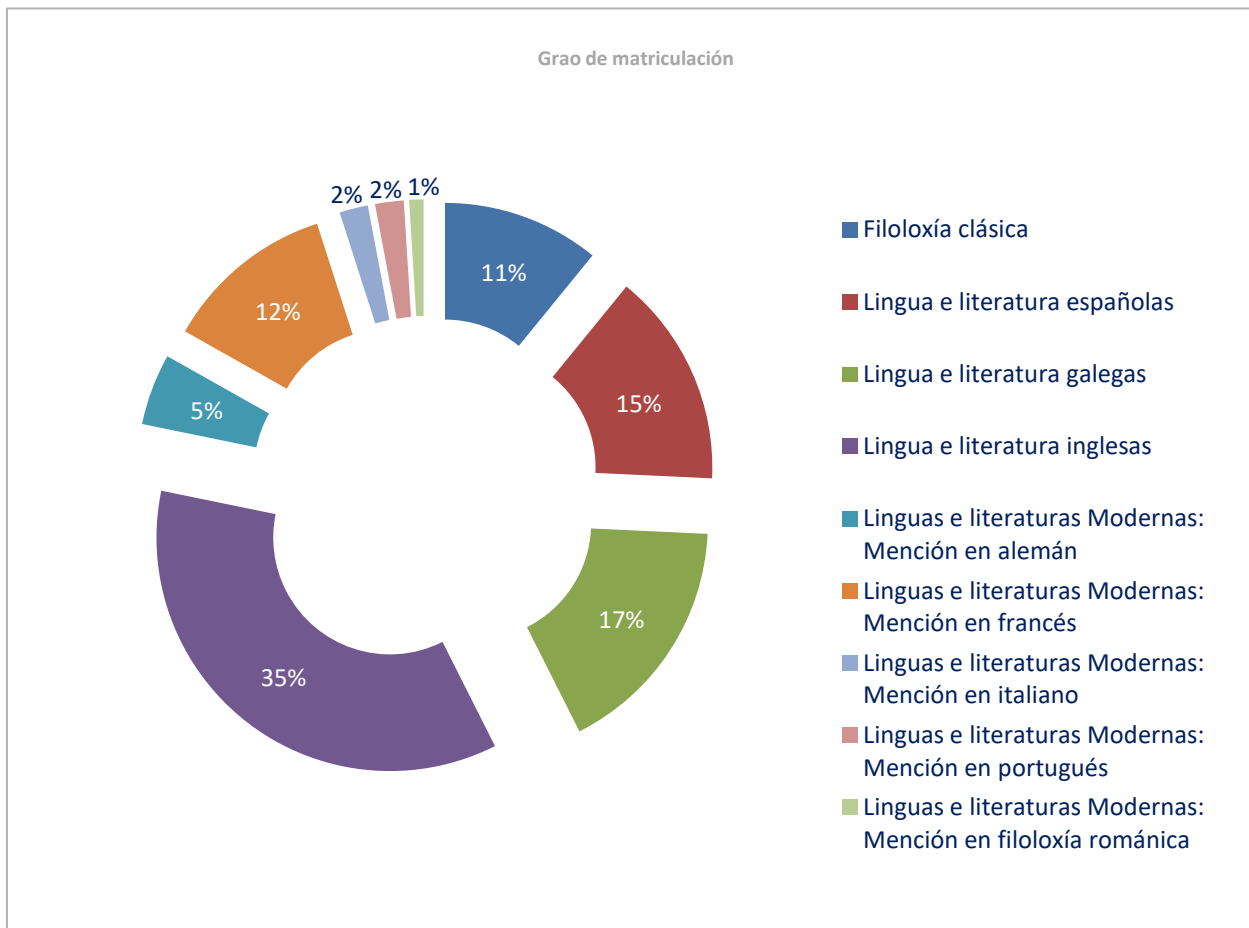
2. Modalidade do bacharelato cursada

	Estudantes	Porcentaxe
Ciencias	30	12%
Humanidades e ciencias sociais	224	87%
Artes	3	1%
Outras	1	0,4%



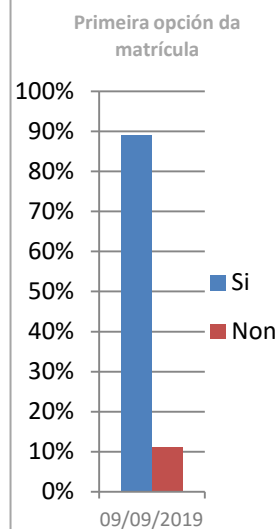
3. Grao de matriculación

	Estudantes	Porcentaxe	
Filoloxía clásica	28	11%	
Lingua e literatura españolas	38	15%	
Lingua e literatura galegas	45	17%	
Lingua e literatura inglesas	92	36%	
Linguas e literaturas modernas	Mención en alemán	14	5%
	Mención en francés	30	12%
	Mención en italiano	5	2%
	Mención en portugués	4	2%
	Mención en filoloxía románica	2	1%

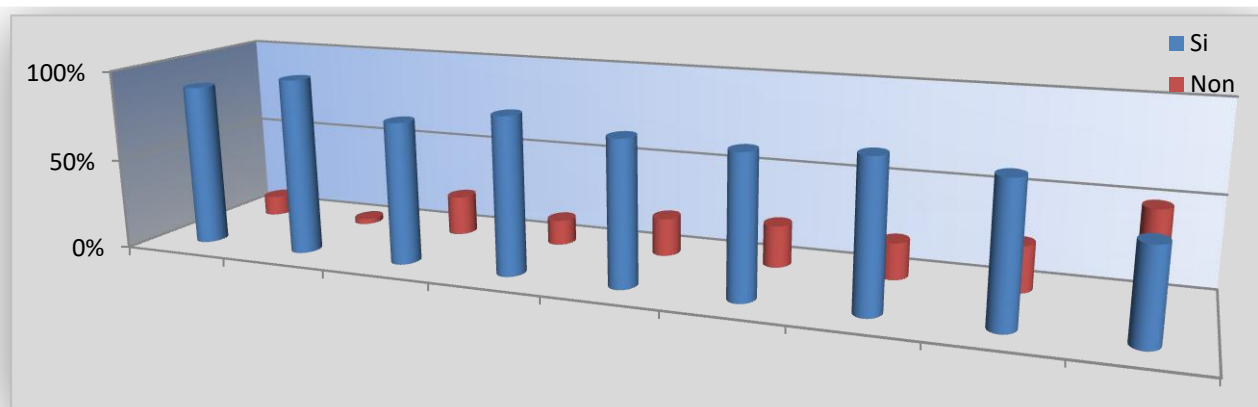


4. Primeira opción da matrícula

	Núm. de estudantes	Porcentaxe
Si	230	89%
Non	28	11%

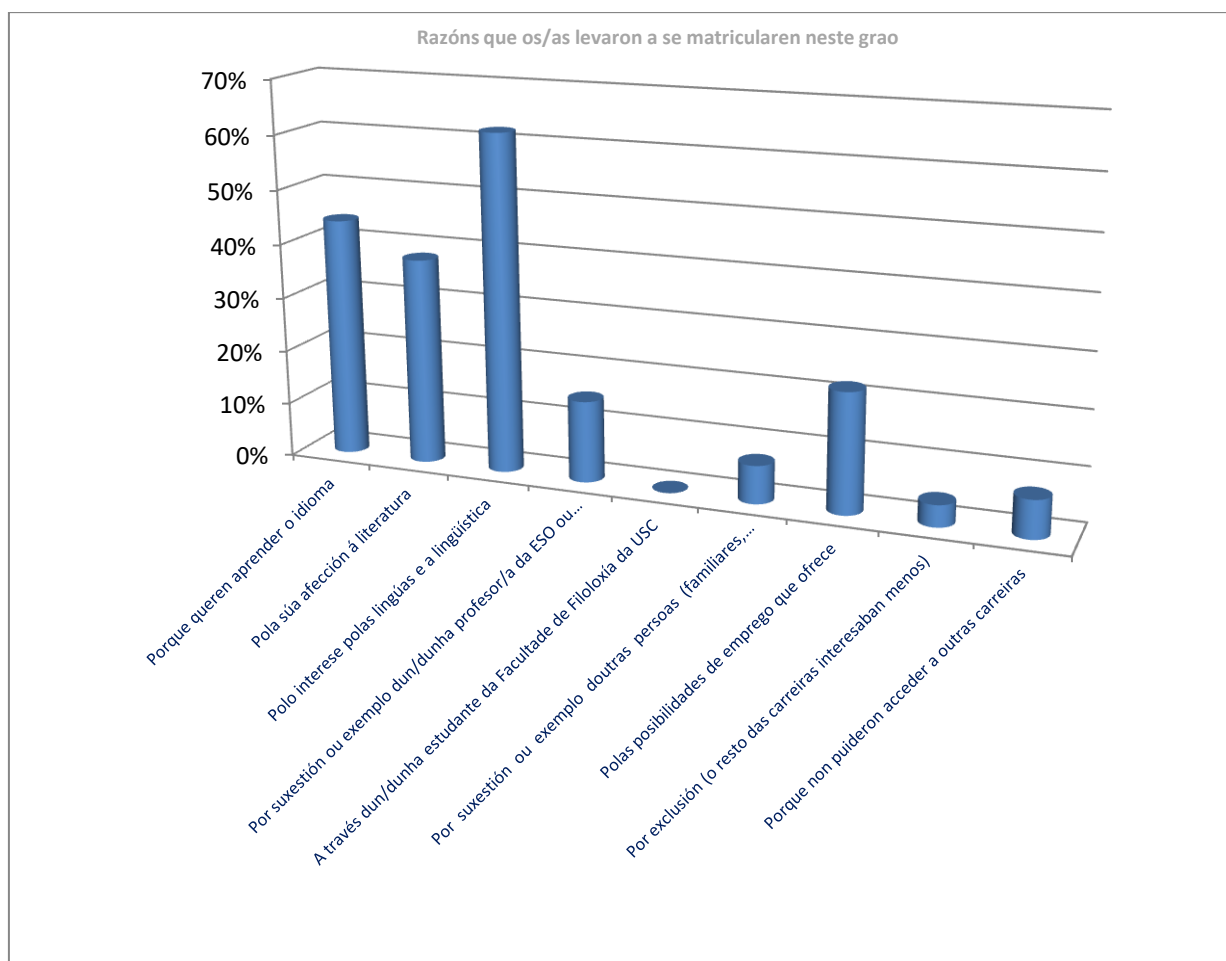


	Si	%	Non	%	
Filoxía clásica	25	89%	3	11%	
Lingua e literatura españolas	37	97%	1	3%	
Lingua e literatura galegas	35	78%	10	22%	
Lingua e literatura inglesas	79	86%	13	14%	
Linguas e literatura modernas	Mención en alemán	11	79%	3	21%
	Mención en francés	23	77%	7	23%
	Mención en italiano	4	80%	1	20%
	Mención en portugués	3	75%	1	25%
	Mención en filoxía románica	1	50%	1	50%

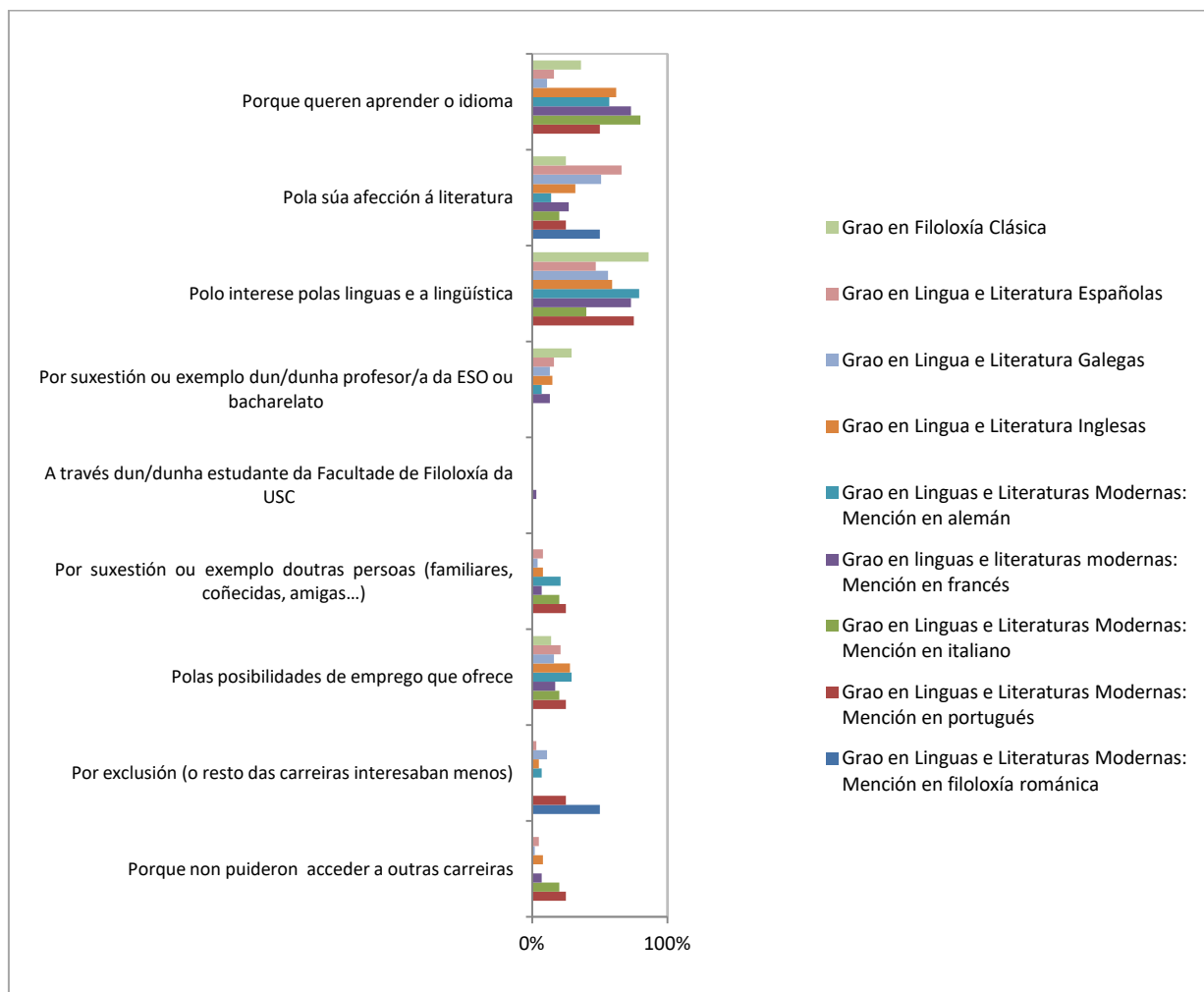


5. Razóns que os/as levaron a se matricularen neste grao

RESULTADOS DA SUMA DE TODOS OS GRAOS QUE OFERTA A FACULTADE	Estudantes	Porcentaxe
Porque queren aprender o idioma	114	44%
Pola súa afección á literatura	97	38%
Polo interese polas linguas e a lingüística	159	62%
Por suxestión ou exemplo dun/dunha profesor/a da ESO ou bacharelato	39	15%
A través dun/dunha estudante da Facultade de Filoloxía da USC	1	0,4%
Por suxestión ou exemplo doutras persoas (familiares, coñecidas, amigas...)	19	7%
Polas posibilidades de emprego que ofrece	56	22%
Por exclusión (o resto das carreiras interesaban menos)	10	4%
Porque non puideron acceder a outras carreiras	17	7%
Outras		

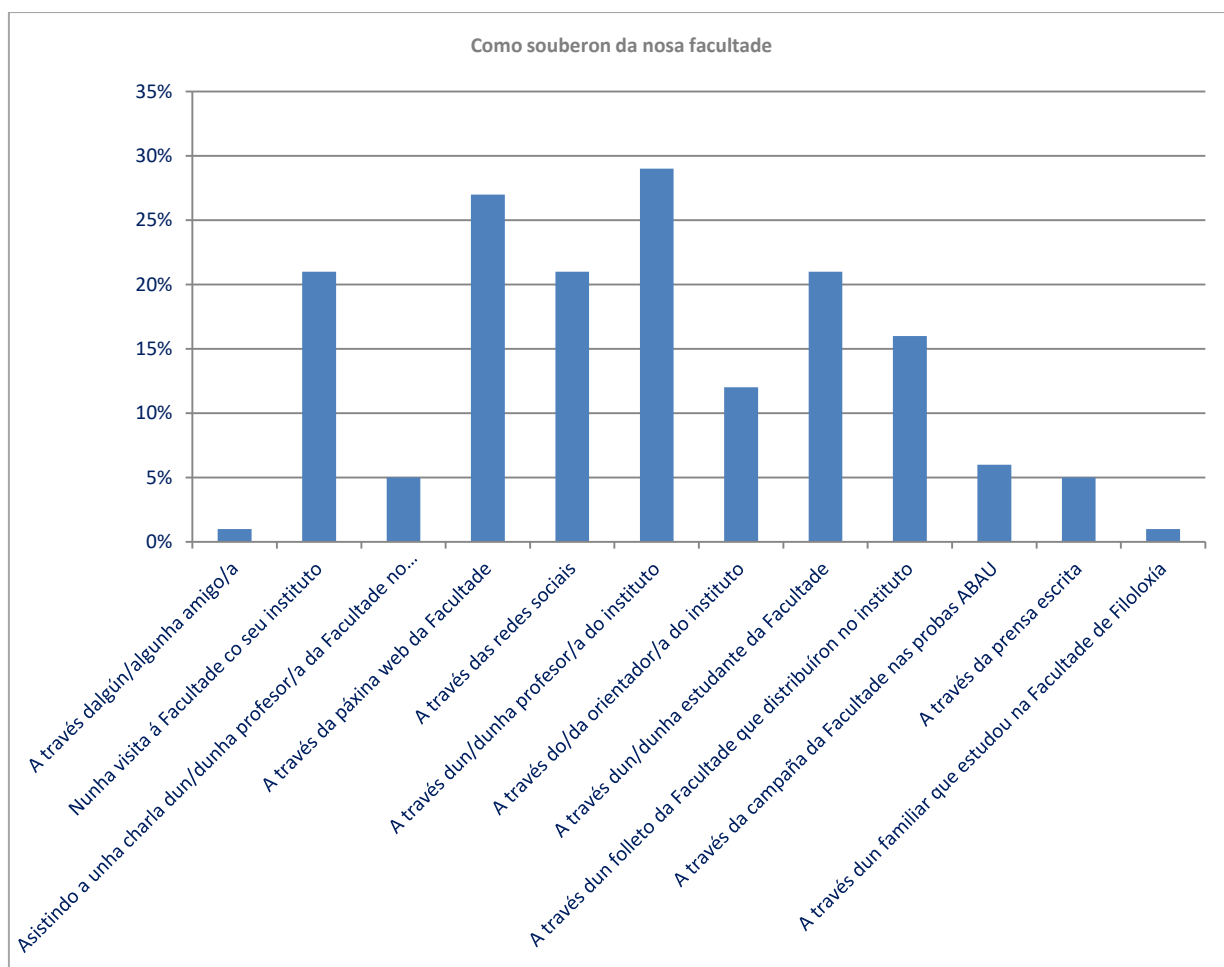


RESULTADOS POR GRAOS	GFC		GLLE		GLLG		GLLI		GLLM: A		GLLM: F		GLLM: I		GLLM: P		GLLM: FR	
	28		38		45		92		14		30		5		4		2	
Porque queren aprender o idioma	10	36%	6	16%	5	11%	57	62%	8	57%	22	73%	4	80%	2	50%	0	0%
Pola súa afección á literatura	7	25%	25	66%	23	51%	29	32%	2	14%	8	27%	1	20%	1	25%	1	50%
Polo interese polas linguas e a lingüística	24	86%	18	47%	25	56%	54	59%	11	79%	22	73%	2	40%	3	75%	0	0%
Por suxestión ou exemplo dun/dunha profesor/a da ESO ou bacharelato	8	29%	6	16%	6	13%	14	15%	1	7%	4	13%	0	0%	0	0%	0	0%
A través dun/dunha estudante da Facultade de Filoloxía da USC	0	0%	0	0%	0	0%	0	0%	0	0%	1	3%	0	0%	0	0%	0	0%
Por suxestión ou exemplo doutras persoas (familiares, coñecidas, amigas...)	0	0%	3	8%	2	4%	7	8%	3	21%	2	7%	1	20%	1	25%	0	0%
Polas posibilidades de emprego que ofrece	4	14%	8	21%	7	16%	26	28%	4	29%	5	17%	1	20%	1	25%	0	0%
Por exclusión (o resto das carreiras interesaban menos)	0	0%	1	3%	5	11%	5	5%	1	7%	0	0%	0	0%	1	25%	1	50%
Porque non puideron acceder a outras carreiras	0	0%	2	5%	1	2%	7	8%	0	0%	2	7%	1	20%	1	25%	0	0%



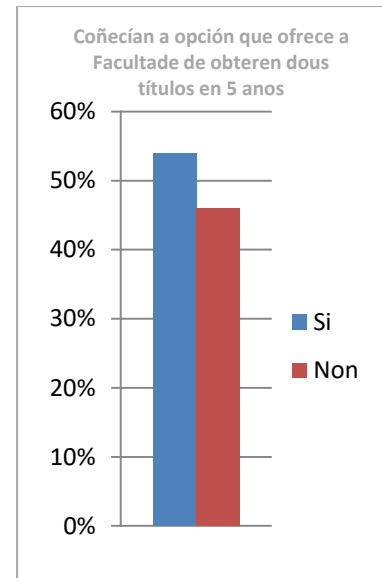
6. Como souberon da nosa facultade

	Estudantes	Porcentaxe
A través dalgún/algunha amigo/a	3	1%
Nunha visita á Facultade co seu instituto	55	21%
Asistindo a unha charla dun/dunha profesor/a da Facultade no instituto	13	5%
A través da páxina web da Facultade	70	27%
A través das redes sociais	53	21%
A través dun/dunha profesor/a do instituto	76	29%
A través do/da orientador/a do instituto	30	12%
A través dun/dunha estudante da Facultade	55	21%
A través dun folleto da Facultade que distribuíron no instituto	41	16%
A través da campaña da Facultade nas probas ABAU	15	6%
A través da prensa escrita	13	5%
A través dun familiar que estudou na Facultade de Filoloxía	3	1%
Outros medios		



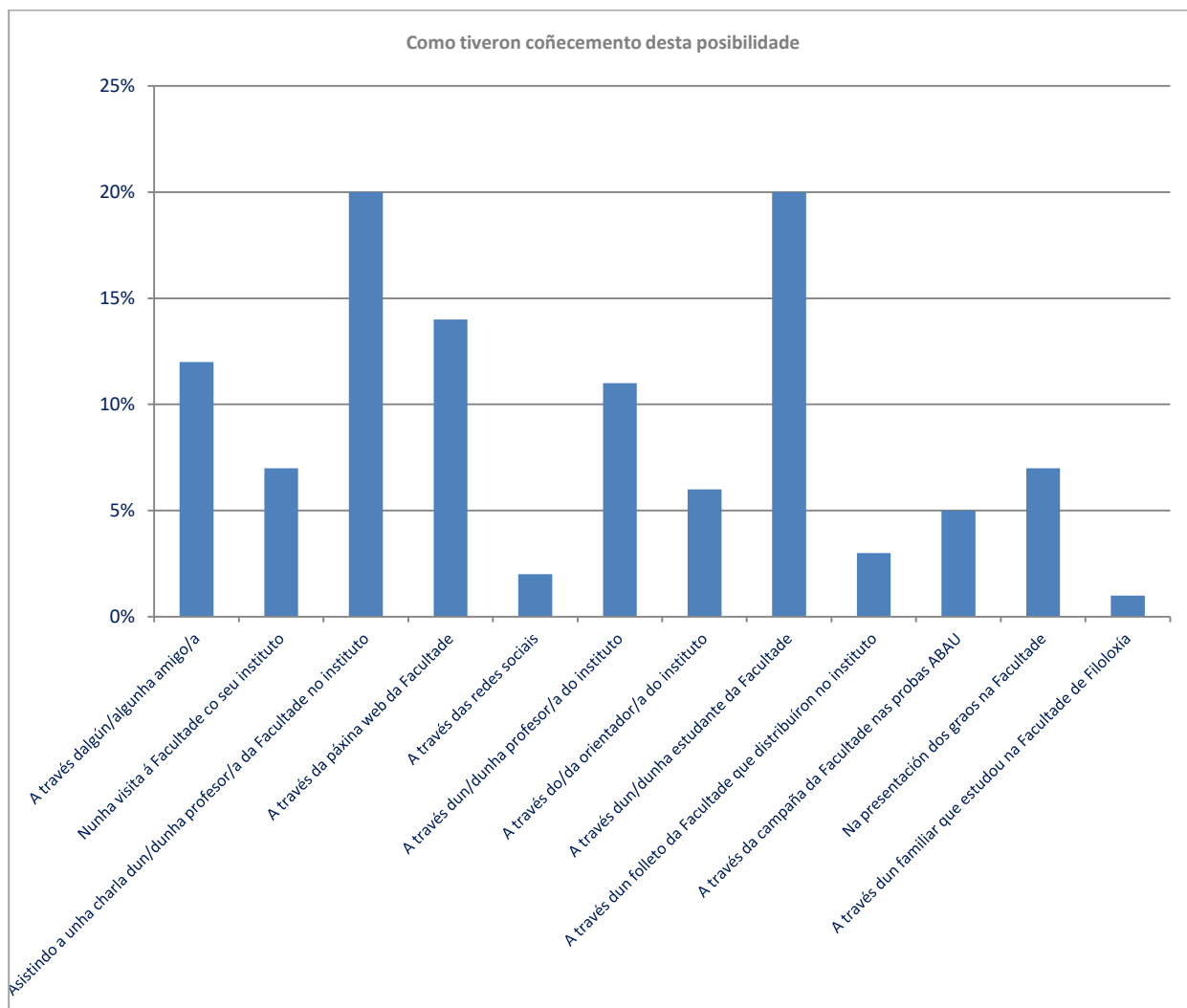
7. Coñecían a opción que ofrece a Facultade de obterem dous títulos en 5 anos

	Núm. estudantes	Porcentaxe
Si	139	54%
Non	119	46%



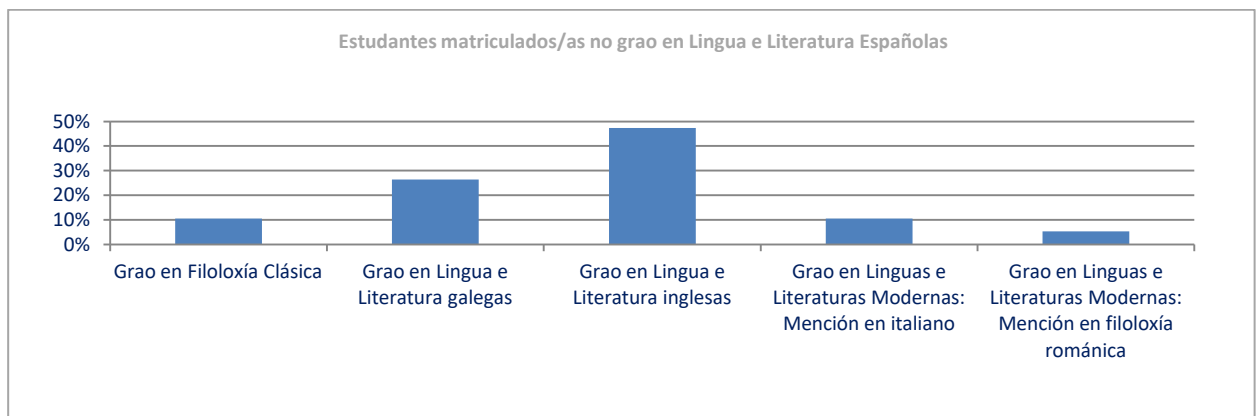
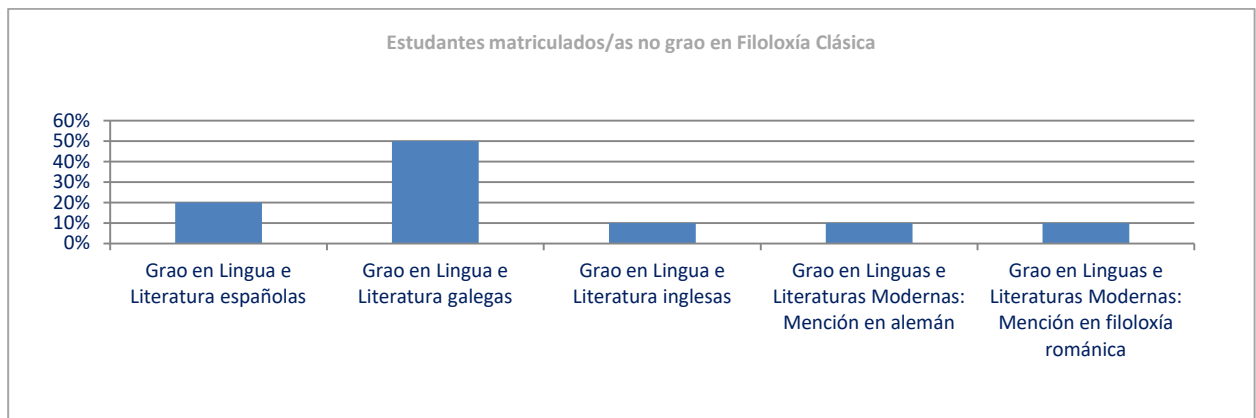
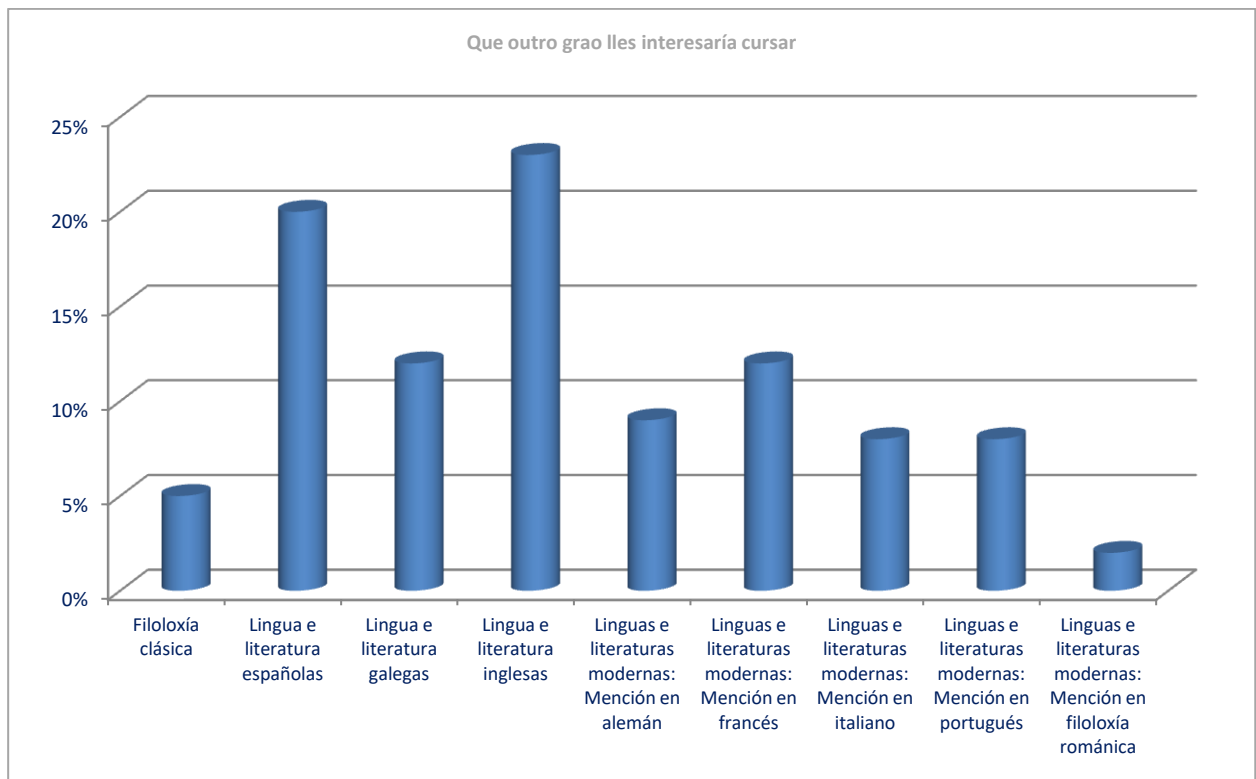
8. Como tiveron coñecemento desta posibilidade

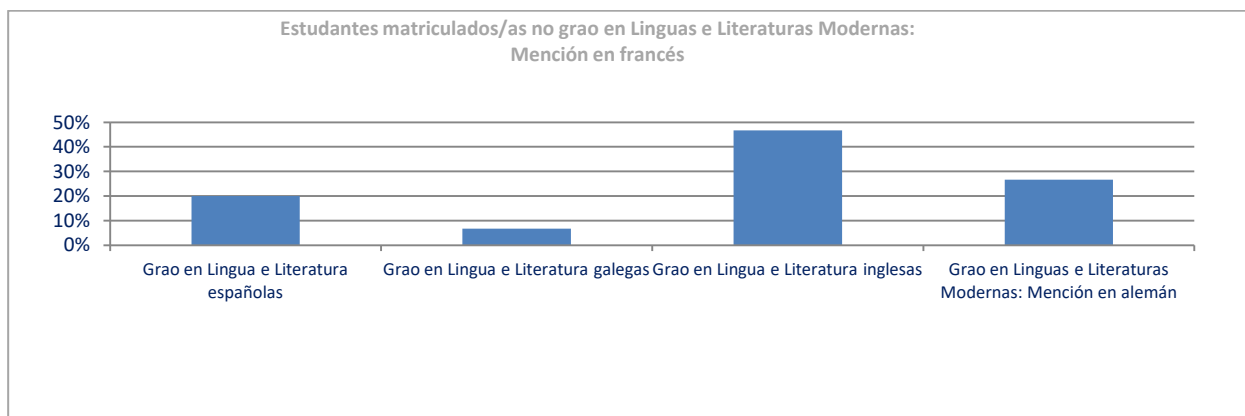
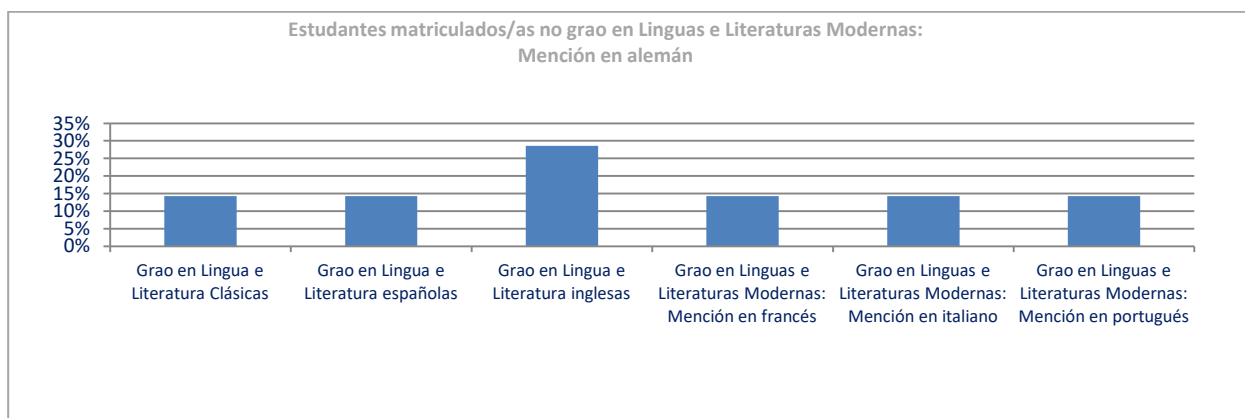
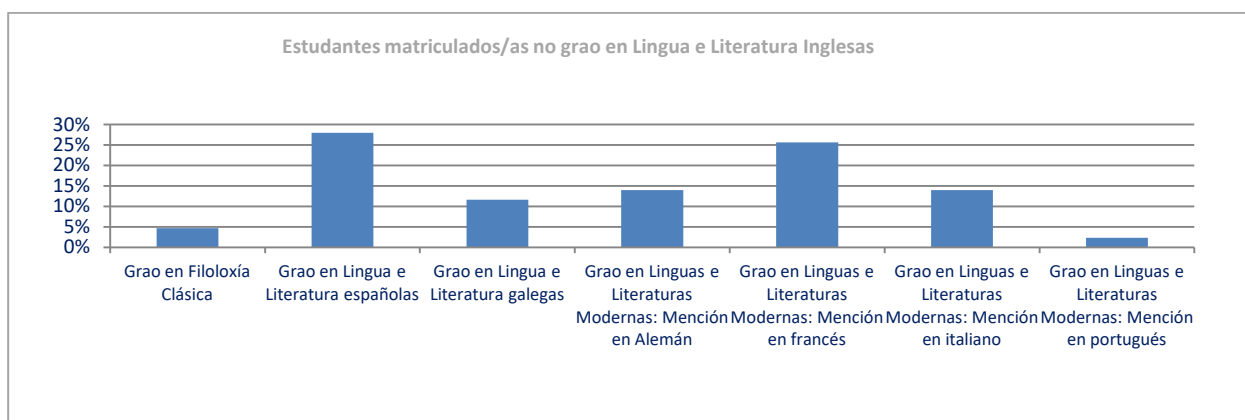
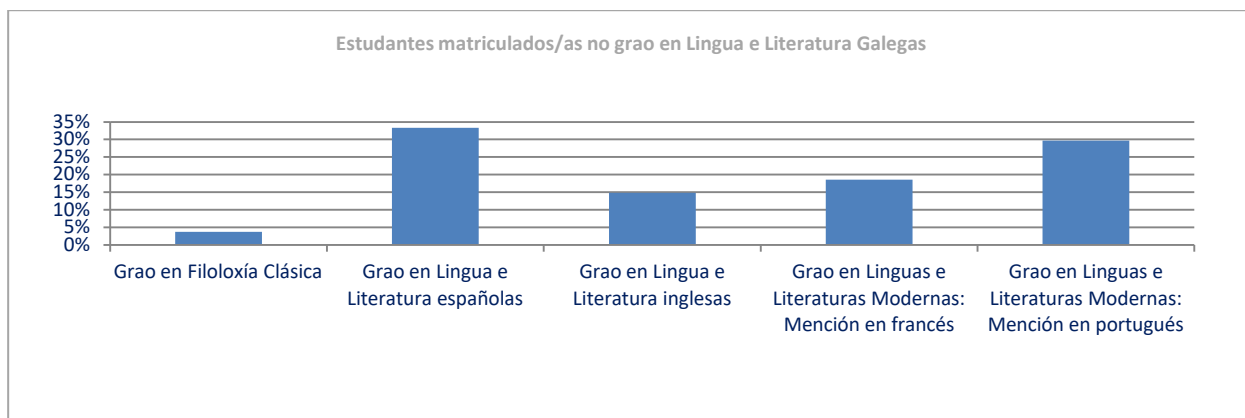
	Estudantes	Porcentaxe
A través dalgún/algunha amigo/a	15	12%
Nunha visita á Facultade co seu instituto	8	7%
Asistindo a unha charla dun/dunha profesor/a da Facultade no instituto	25	20%
A través da páxina web da Facultade	17	14%
A través das redes sociais	2	2%
A través dun/dunha profesor/a do instituto	13	11%
A través do/da orientador/a do instituto	7	6%
A través dun/dunha estudante da Facultade	25	20%
A través dun folleto da Facultade que distribuíron no instituto	4	3%
A través da campaña da Facultade nas probas ABAU	6	5%
Na presentación dos graos na Facultade	8	7%
A través dun familiar que estudou na Facultade de Filoloxía	3	2%
Outros medios		

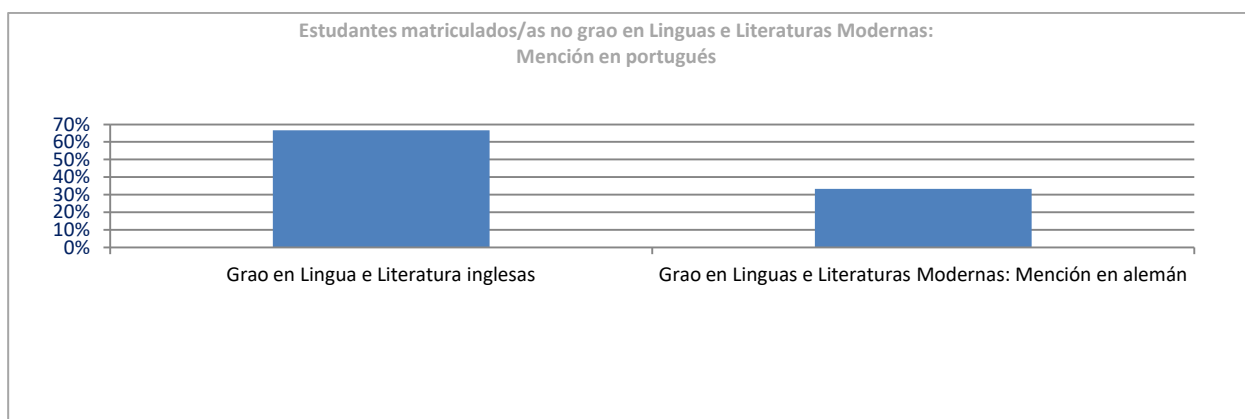
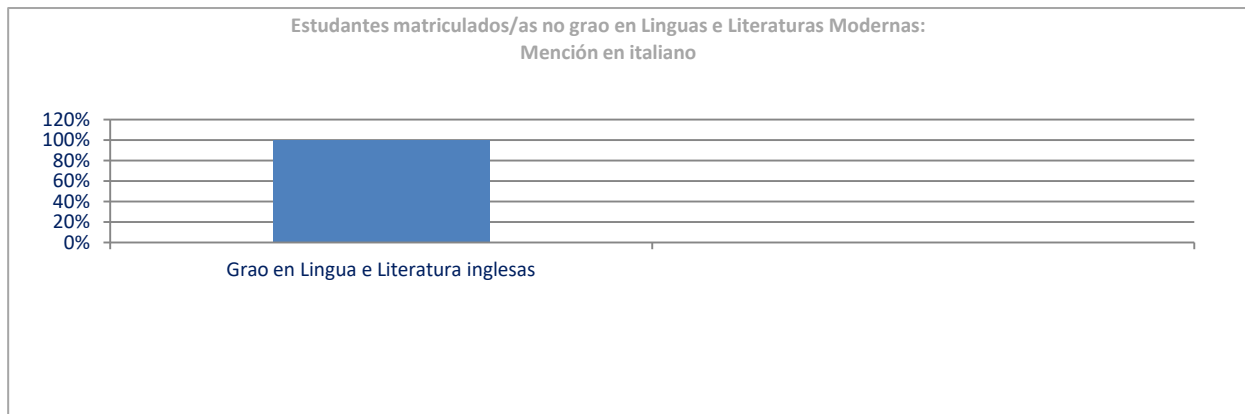


9. Que outro grao lles interesaría cursar

	Estudiantes	Porcentaxe	
Filoloxía clásica	7	5%	
Lingua e literatura españolas	26	20%	
Lingua e literatura galegas	15	12%	
Lingua e literatura inglesas	30	23%	
Lingua e literatura modernas	Mención en alemán	12	9%
	Mención en francés	16	12%
	Mención en italiano	10	8%
	Mención en portugués	10	8%
	Mención en filoloxía románica	3	2%

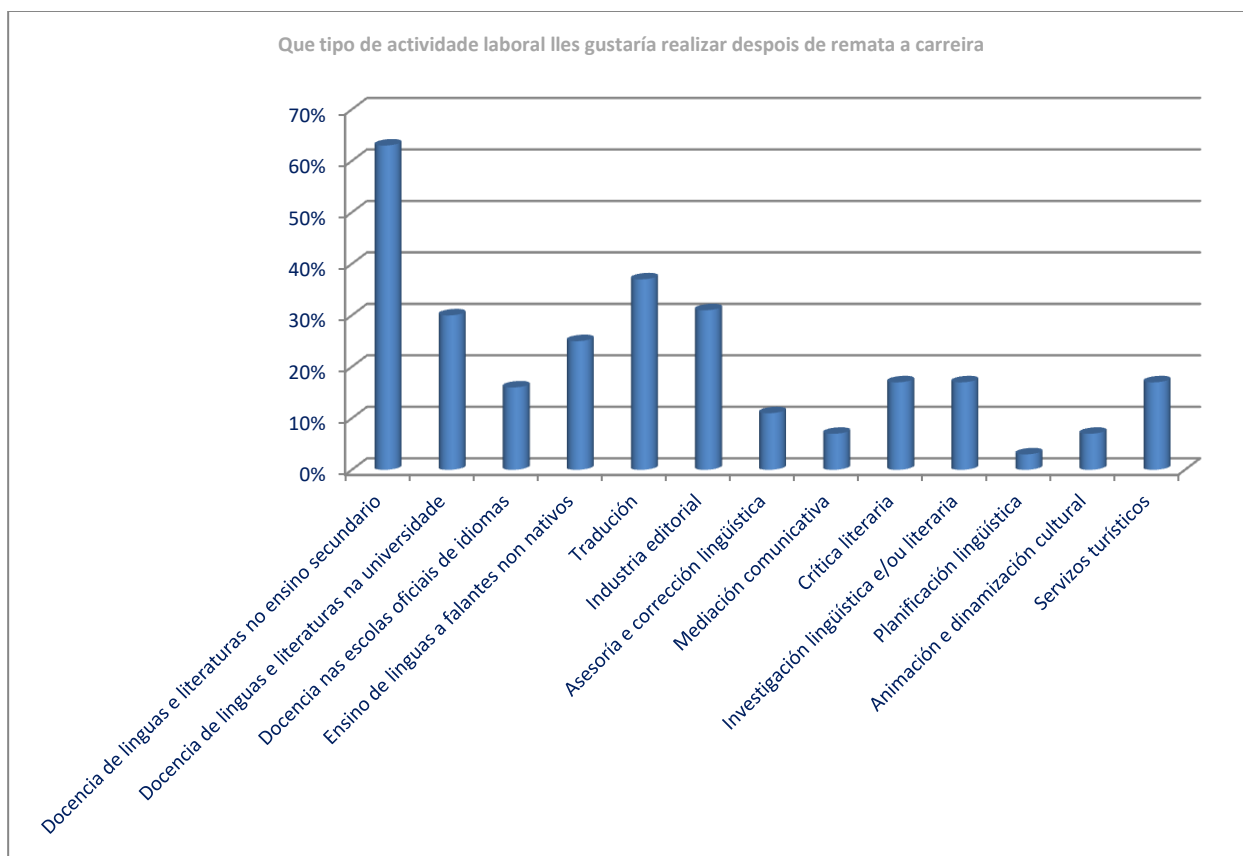




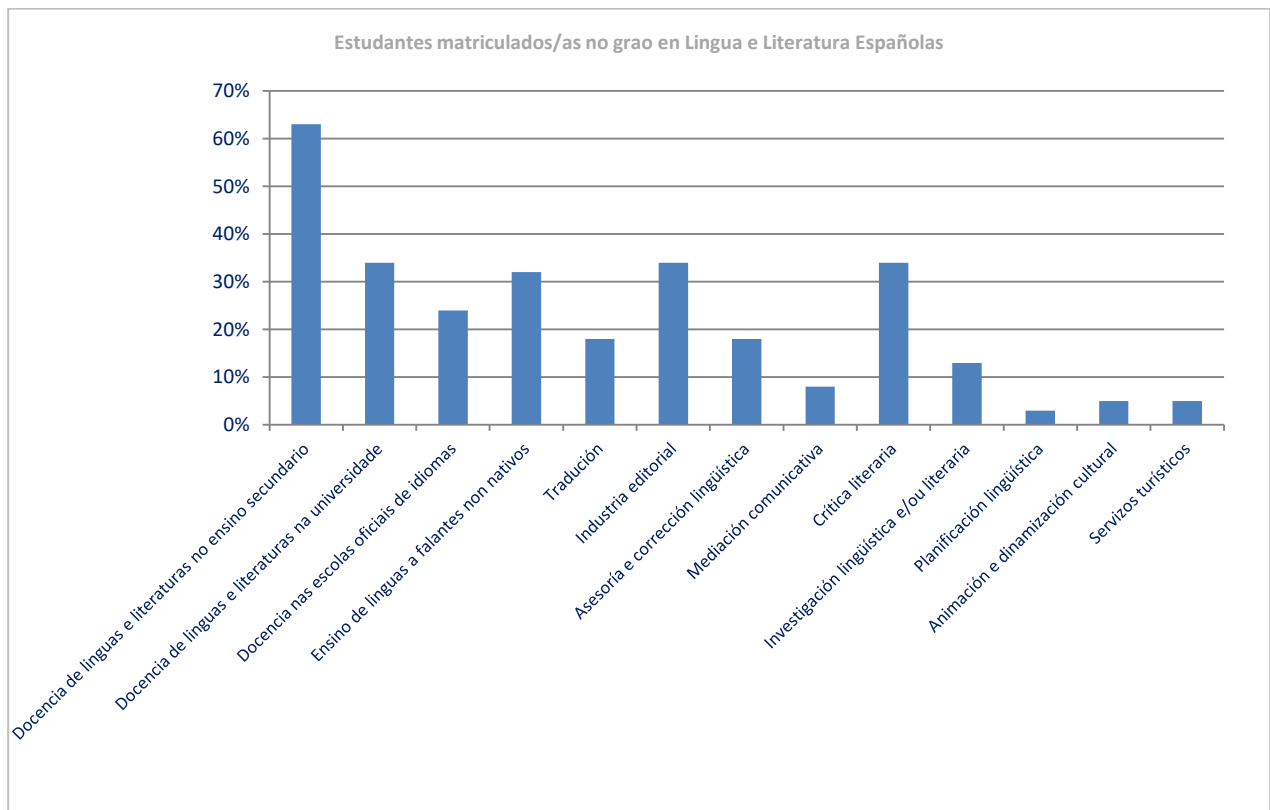
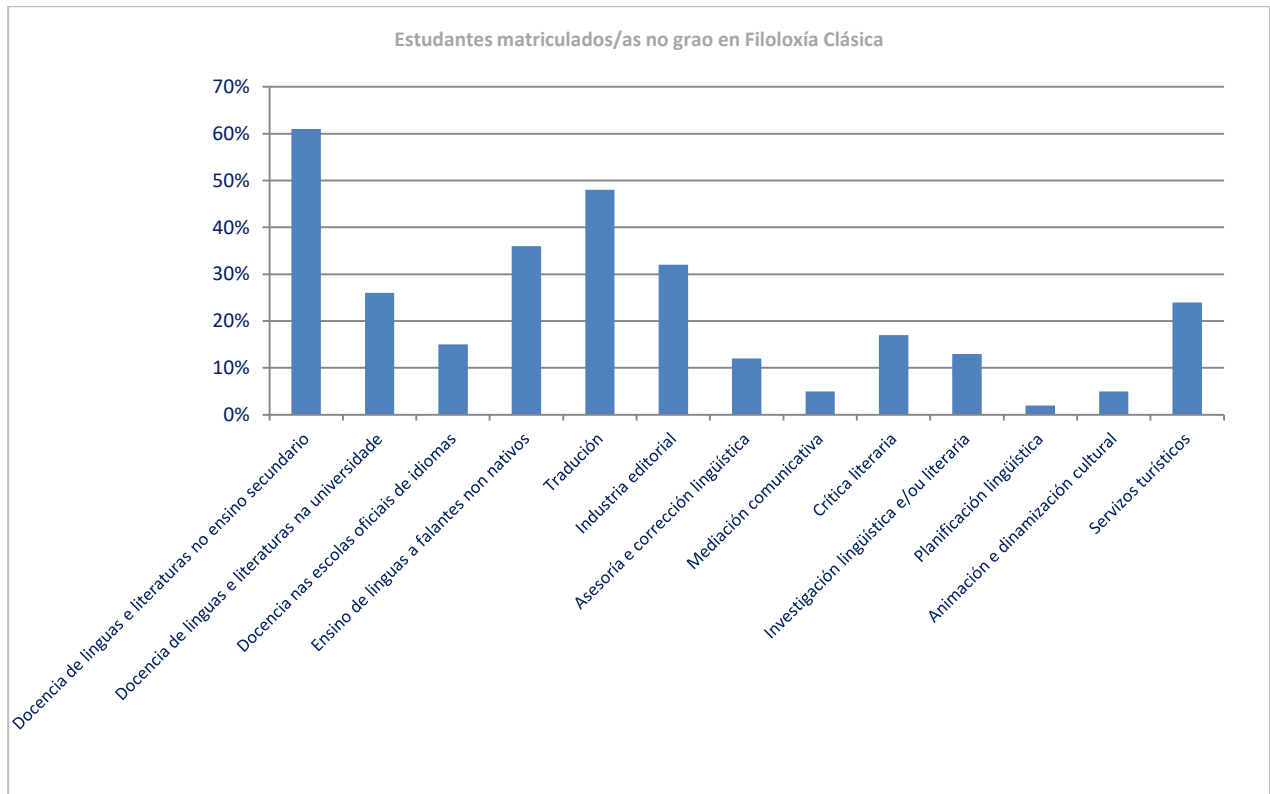


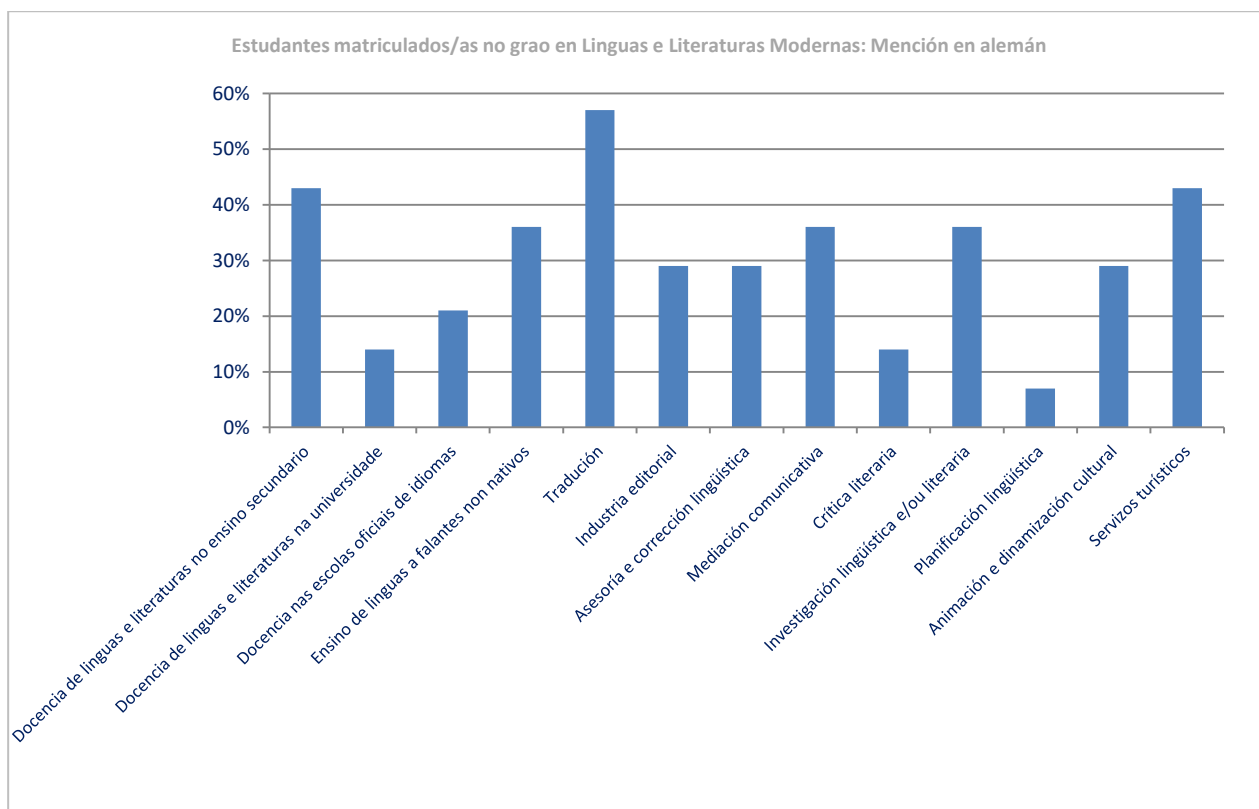
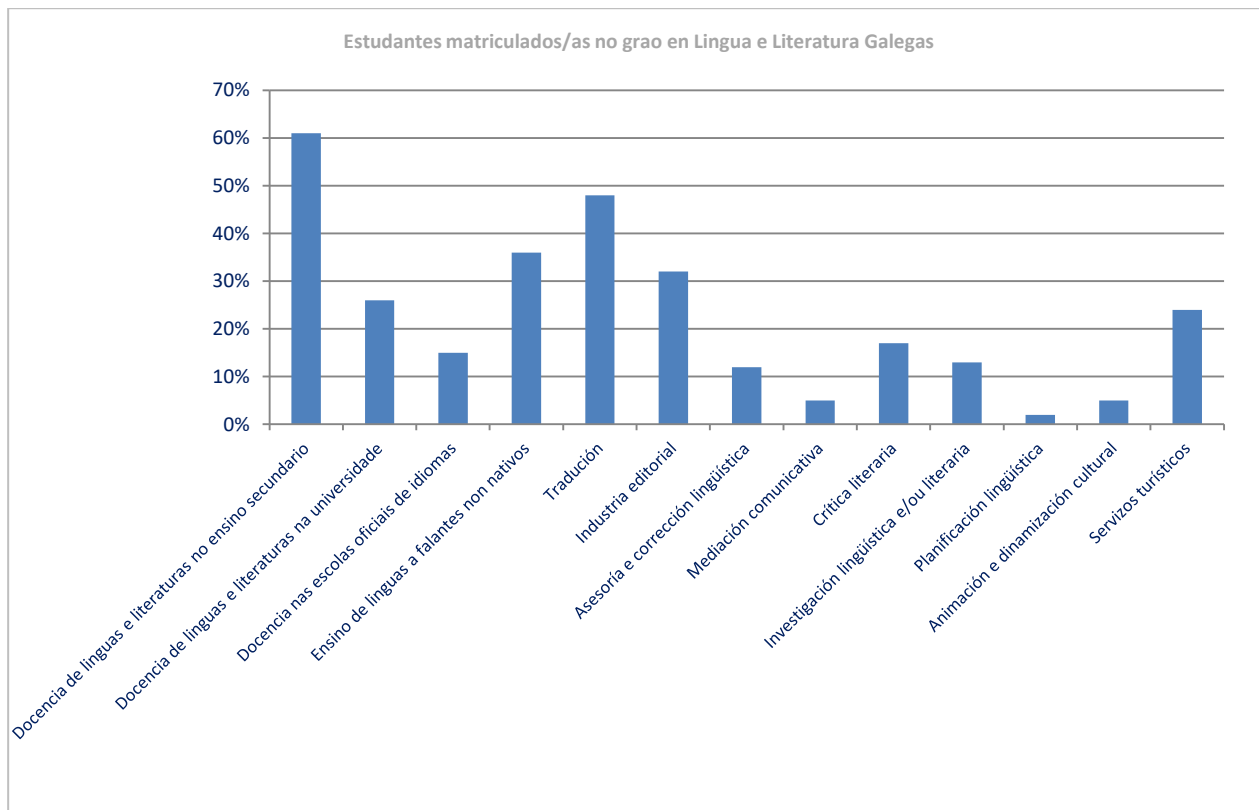
10. Que tipo de actividade laboral lles gustaría realizar despois de rematada a carreira

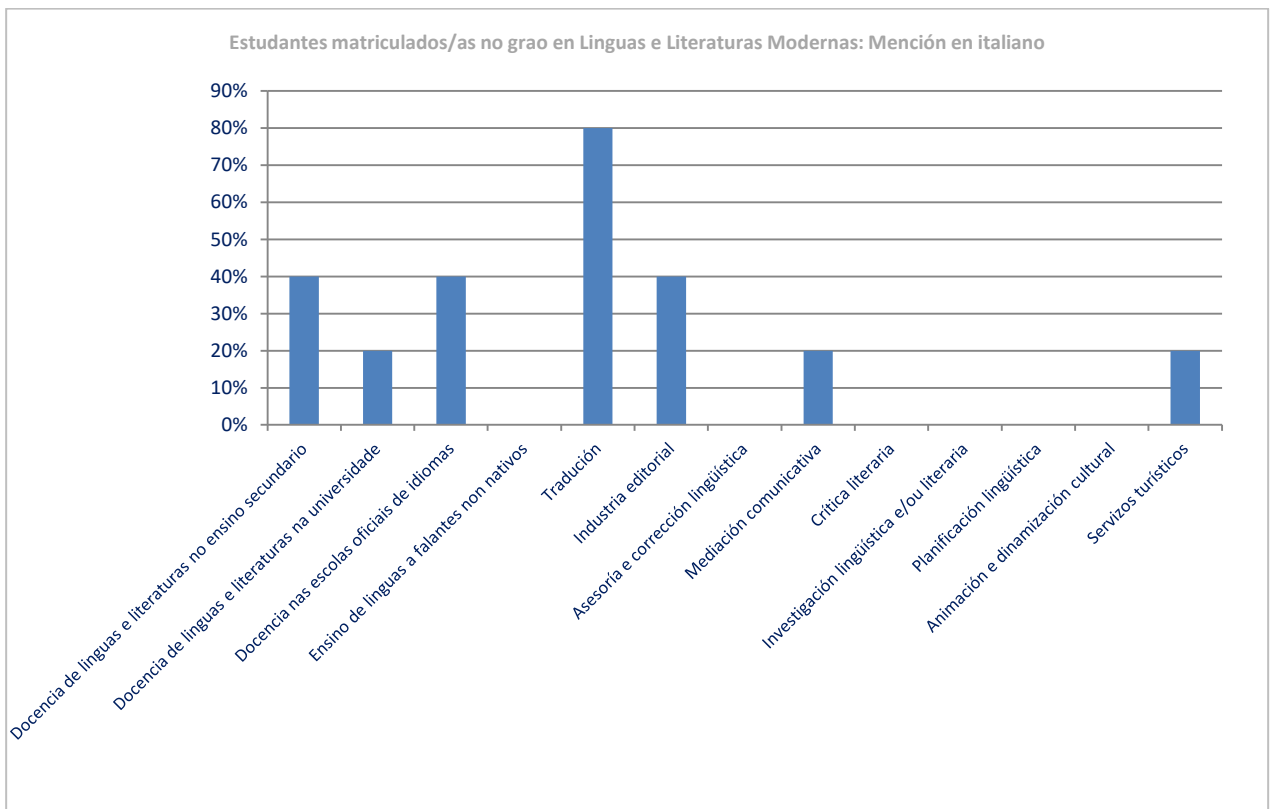
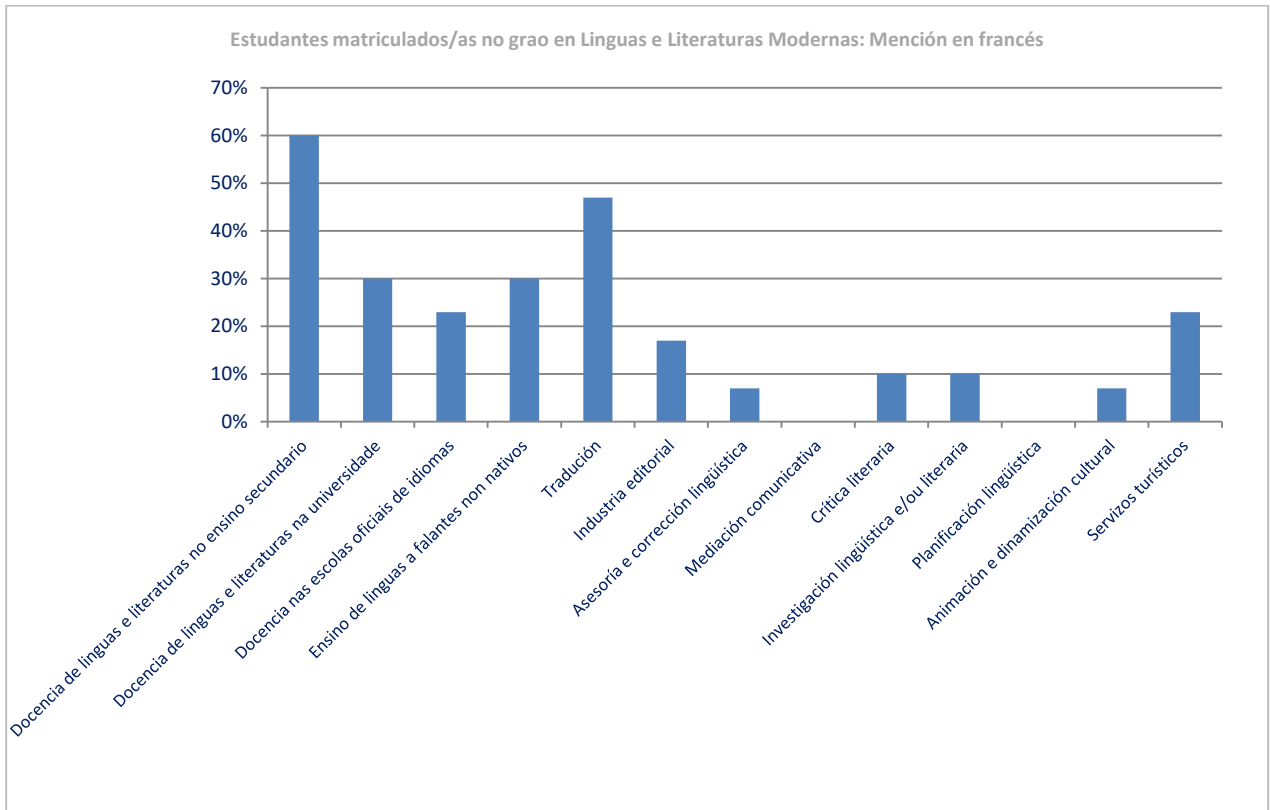
RESULTADOS DA SUMA DE TODOS OS GRAOS QUE OFERTA A FACULDADE	Estudiantes	Porcentaxe
Docencia de linguas e literaturas no ensino secundario	162	63%
Docencia de linguas e literaturas na universidade	78	30%
Docencia en escolas oficiais de idiomas	40	16%
Ensino de linguas a falantes non nativos	65	25%
Tradución	96	37%
Industria editorial	79	31%
Asesoría e corrección lingüística	29	11%
Mediación comunicativa	19	7%
Crítica literaria	45	17%
Investigación lingüística e/ou literaria	43	17%
Planificación lingüística	7	3%
Animación e dinamización cultural	19	7%
Servizos turísticos	43	17%
Outras		

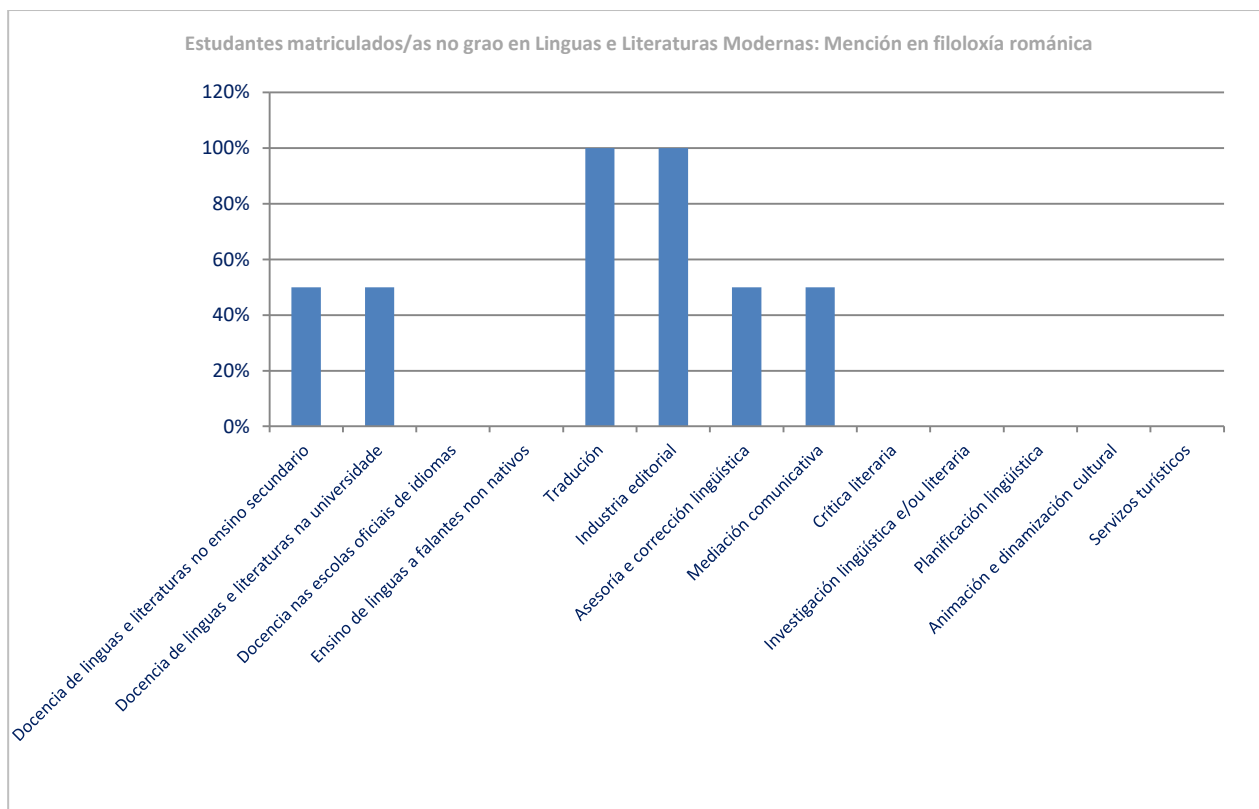
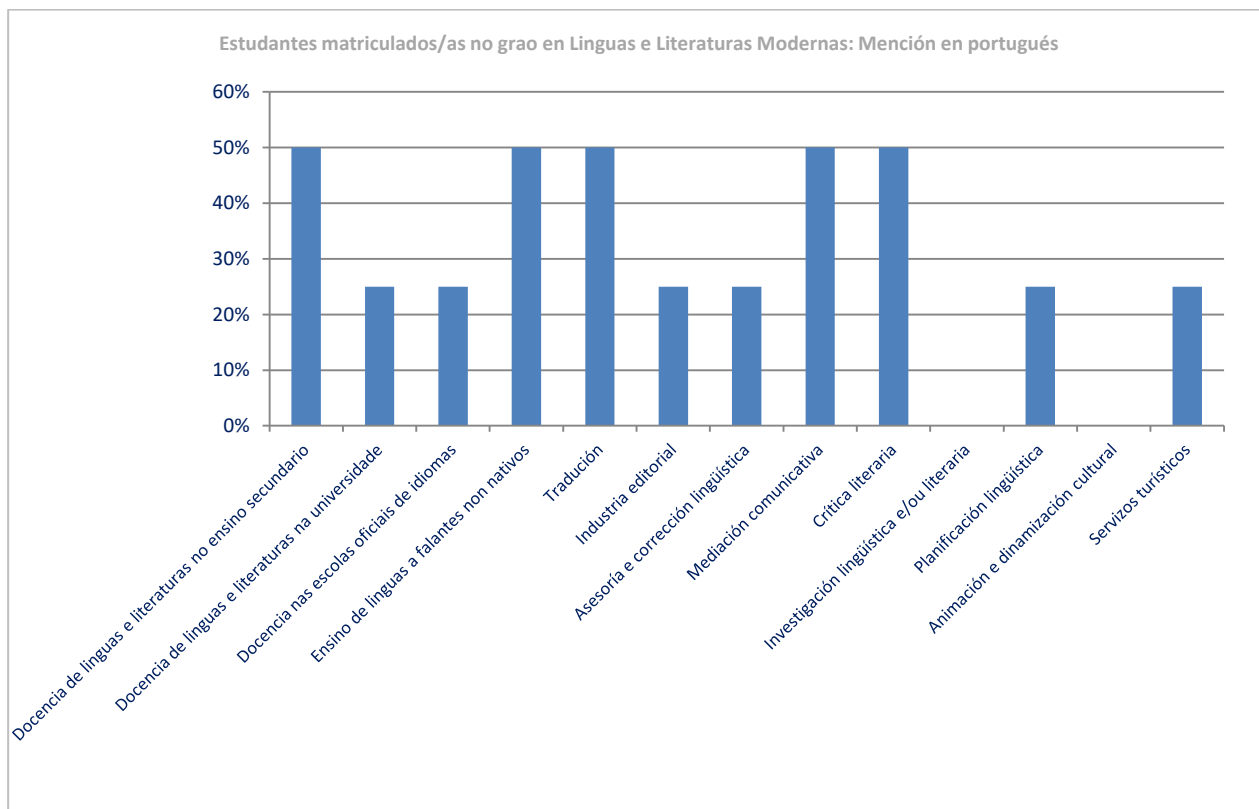


RESULTADOS POR GRAOS	GFC		GLLE		GLLG		GLLI		GLLM: A		GLLM: F		GLLM: I		GLLM: P		GLLM: FR	
	28		38		45		92		14		30		5		4		2	
Docencia de linguas e literaturas no ensino secundario	19	68%	24	63%	34	76%	56	61%	6	43%	18	60%	2	40%	2	50%	1	50%
Docencia de linguas e literaturas na universidade	15	54%	13	34%	12	27%	24	26%	2	14%	9	30%	1	20%	1	25%	1	50%
Docencia nas escolas oficiais de idiomas	2	7%	9	24%	2	4%	14	15%	3	21%	7	23%	2	40%	1	25%	0	0%
Ensino de linguas a falantes non nativos	0	0%	12	32%	4	9%	33	36%	5	36%	9	30%	0	0%	2	50%	0	0%
Tradución	9	32%	7	18%	6	13%	44	48%	8	57%	14	47%	4	80%	2	50%	2	100%
Industria editorial	6	21%	13	34%	17	38%	29	32%	4	29%	5	17%	2	40%	1	25%	2	100%
Asesoría e corrección lingüística	2	7%	7	18%	1	2%	11	12%	4	29%	2	7%	0	0%	1	25%	1	50%
Mediación comunicativa	0	0%	3	8%	2	4%	5	5%	5	36%	0	0%	1	20%	2	50%	1	50%
Crítica literaria	2	7%	13	34%	7	16%	16	17%	2	14%	3	10%	0	0%	2	50%	0	0%
Investigación lingüística e/ou literaria	8	29%	5	13%	10	22%	12	13%	5	36%	3	10%	0	0%	0	0%	0	0%
Planificación lingüística	0	0%	1	3%	2	4%	2	2%	1	7%	0	0%	0	0%	1	25%	0	0%
Animación e dinamización cultural	1	4%	2	5%	5	11%	5	5%	4	29%	2	7%	0	0%	0	0%	0	0%
Servizos turísticos	2	7%	2	5%	2	4%	22	24%	6	43%	7	23%	1	20%	1	25%	0	0%









ANEXO I

Centros de educación secundaria dos que proveñen

Provincia	Concello	Centro educativo	
A Coruña	A Barcala	IES Afonso X O Sabio	1
A Coruña	A Coruña	Colexio Calasancias	1
A Coruña	A Coruña	Colexio Compañía de María	1
A Coruña	A Coruña	IES Eusebio da Guarda	1
A Coruña	A Coruña	IES Monte das Moas	1
A Coruña	A Coruña	IES Rafael Dieste	1
A Coruña	A Coruña	IES Salvador de Madariaga	2
A Coruña	A Coruña	IES Terra do Xallas	1
A Coruña	A Laracha	IES Agra de Leborís	1
A Coruña	A Pobra do Caramiñal	IES A Pobra do Caramiñal	1
A Coruña	Ames	IES Plurilingüe de Ames	1
A Coruña	Ames	IESP de Ames	2
A Coruña	Arzúa	IES de Arzúa	1
A Coruña	As Pontes de García Rodríguez	IES Moncho Valcarce	1
A Coruña	Baio	IES Maximino Romero de Lema	1
A Coruña	Betanzos	IES Francisco Aguiar	1
A Coruña	Betanzos	IES As Mariñas	1
A Coruña	Boiro	IES Praia Barraña	3
A Coruña	Cambre	IES David Buján	2
A Coruña	Carral	IES David Buján	1
A Coruña	Carballo	IES Alfredo Brañas	1
A Coruña	Cee	IES Agra de Raíces	2
A Coruña	Dumbría	IES Agra de Raíces	1
A Coruña	Culleredo	IES Eduardo Blanco Amor	2
A Coruña	Curtis	IES de Curtis	1
A Coruña	Ferrol	IES Leixa	1
A Coruña	Melide	IES de Melide	4
A Coruña	Negreira	IES Xulian Magariños	3
A Coruña	Noia	IES Campo de San Alberto	1
A Coruña	Noia	IES Virxe do mar	3
A Coruña	Oleiros	IES María Casares	1
A Coruña	Ordes	IES N°1 Ordes	2
A Coruña	Ortigueira	IES Ortigueira	1
A Coruña	Padrón	IES Camilo José Cela	2
A Coruña	Padrón	IES Macías o Namorado	5
A Coruña	Ponteceso	IES Eduardo Pondal	2
A Coruña	Pontedeume	IES Breamo	1
A Coruña	Porto do Son	IES de Porto do Son	2
A Coruña	Rianxo	IES Félix Muriel	5
A Coruña	Ribeira	CPR Plurilingüe Galaxia de Ribeira	1
A Coruña	Ribeira	IES Leliadoura	2
A Coruña	Ribeira	IES Número 1 Ribeira	4
A Coruña	Sada	IES Isaac Díaz Pardo	1

A Coruña	Santa Comba	IES Terra do Xallas	2
A Coruña	Santiago de Compostela	Colexio A Salle	1
A Coruña	Santiago de Compostela	Colexio Compañía de María	1
A Coruña	Santiago de Compostela	Colexio Manuel Peleteiro	1
A Coruña	Santiago de Compostela	IES Antón Fraguas	2
A Coruña	Santiago de Compostela	IES Arcebispo Xelmírez I	3
A Coruña	Santiago de Compostela	IES Arcebispo Xelmírez II	3
A Coruña	Santiago de Compostela	IES As Fontiñas	2
A Coruña	Santiago de Compostela	IES de Sar	1
A Coruña	Santiago de Compostela	IES Eduardo Pondal	3
A Coruña	Santiago de Compostela	IES Lamas de Abade	4
A Coruña	Santiago de Compostela	IES Plurilingüe Rosalía de Castro	2
A Coruña	Santiago de Compostela	IES Pontepedriña	5
A Coruña	Teo	IES de Cacheiras	4
A Coruña	Vimianzo	IES Terra de Soneira	1
Lugo	A Pontenova	IES Enrique Muruais	1
Lugo	Burela	IES Monte Castelo	3
Lugo	Chantada	IES Lama das Quendas	1
Lugo	Chantada	IES Val do Asma	1
Lugo	Chantada	IES Lama das Quendas	1
Lugo	Foz	IES de Foz	1
Lugo	Lugo	IES Anxel Fole	3
Lugo	Lugo	IES Leiras Pulpeiro	1
Lugo	Lugo	IES Lucus Augusti	4
Lugo	Lugo	IES Nosa Señora dos Ollos Grandes	3
Lugo	Lugo	IES Sanxillao	2
Lugo	Lugo	IES Xoán Montes	1
Lugo	Mondoñedo	IES San Rosendo	2
Lugo	Ribadeo	IES Dionisio Gamallo	3
Lugo	Sarria	IES Xograr Afonso Gómez	1
Lugo	Vilalba	IES Santiago Basanta Silva	1
Lugo	Viveiro	IES María Sarmiento	1
Lugo	Viveiro	IES Vilar Ponte	3
Ourense	Celanova	IES Celso Emilio Ferreiro	2
Ourense	O Carballiño	IES Manuel Chamoso Lamas	1
Ourense	O Carballiño	IES nº1 do Carballiño	2
Ourense	Ourense	IES 12 de Outubro	1
Ourense	Ourense	IES As Lagoas	3
Ourense	Ourense	IES Eduardo Blanco Amor	6
Ourense	Ourense	IES O Couto	1
Ourense	Ourense	IES Ramón Otero Pedrayo	3
Ourense	Ourense	IES As Lagoas	1
Ourense	Ribadavia	IES O Ribeiro	1
Ourense	Xinzo de Limia	IES Cidade de Antioquía	2
Ourense	Xinzo de Limia	IES Lagoa de Antela	4

Pontevedra	A Guarda	IES A Sangriña	4
Pontevedra	Baiona	IES Primeiro de marzo	2
Pontevedra	Bueu	IES Johan Carballeira	2
Pontevedra	Caldas de Reis	IES Aquis Celenis	1
Pontevedra	Cambados	IES Francisco Asorey	2
Pontevedra	Cambados	IES Ramón Cabanillas	2
Pontevedra	Cangas do Morrazo	IES Rodeira	1
Pontevedra	Cangas do Morrazo	IES María Soliño	1
Pontevedra	Gondomar	IES Auga da Laxe	1
Pontevedra	Lalín	IES Laxeiro	2
Pontevedra	Lalín	IES Ramón María Aller Ulloa	3
Pontevedra	Marín	IES Illa de Tambo	2
Pontevedra	Meira	IES Pedregal de Irimia	1
Pontevedra	Moaña	IES As Barxas	3
Pontevedra	Nigrán	IES Escolas Proval	1
Pontevedra	O Grove	IES Monte da Vila	1
Pontevedra	O Porriño	IES Pino Manso	1
Pontevedra	Ponte Caldelas	IES Ponte Caldelas	1
Pontevedra	Ponteareas	IES do Barral	3
Pontevedra	Ponteareas	IES Pedra da Auga	2
Pontevedra	Pontevedra	IES Frei Martín Sarmiento	2
Pontevedra	Pontevedra	IES Gonzalo Torrente Ballester	2
Pontevedra	Pontevedra	IES Sánchez Cantón	3
Pontevedra	Pontevedra	IES Valle Inclán	1
Pontevedra	Sanxenxo	IES de Vilalonga	2
Pontevedra	Tomiño	IES Antón Alonso Ríos	1
Pontevedra	Tui	IES San Paio	1
Pontevedra	Tui	IES Indalecio Pérez Tizón	2
Pontevedra	Vigo	Colexio A Salle	1
Pontevedra	Vigo	Colexio Apóstol Santiago	2
Pontevedra	Vigo	IES Alexandre Bóveda	3
Pontevedra	Vigo	IES Álvaro Cunqueiro	1
Pontevedra	Vigo	IES Beade	1
Pontevedra	Vigo	IES Carlos Casares	2
Pontevedra	Vigo	IES Castelao	1
Pontevedra	Vigo	IES Rosais 2	2
Pontevedra	Vigo	IES San Tomé de Freixeiro	3
Pontevedra	Vigo	IES Santa Irene	3
Pontevedra	Vigo	María Inmaculada Carmelitas	1
Pontevedra	Vilagarcía de Arousa	IES Castro Alobre	3
Pontevedra	Vilagarcía de Arousa	IES Fermín Bouza Brey	3
Pontevedra	Vilagarcía de Arousa	IES Miguel Ángel González Estévez	2
Pontevedra	Vilanova de Arousa	IES A Basella	1
León	León	IES Virgen de la Encina	1
León	Ponferrada	IES Gil y Carrasco	1
Murcia	Cartagena	IES Ben Arabi	1
Navarra	Tudela	IES Benjamín de Tudela	1

Arxentina	Bos Aires	Instituto Santísimo Sacramento	1
China	Pekín	Grao en Lingua e Literatura Españolas	1
EEUU	Nova Jersey	St. Mary of the Assumption High School	1
Venezuela	Caracas	Madre del Divino Pastor	1
Venezuela	Cumaná	Colegio Santo Ángel	1

Galicia: 249 estudantes, 130 IES, 73 Concellos

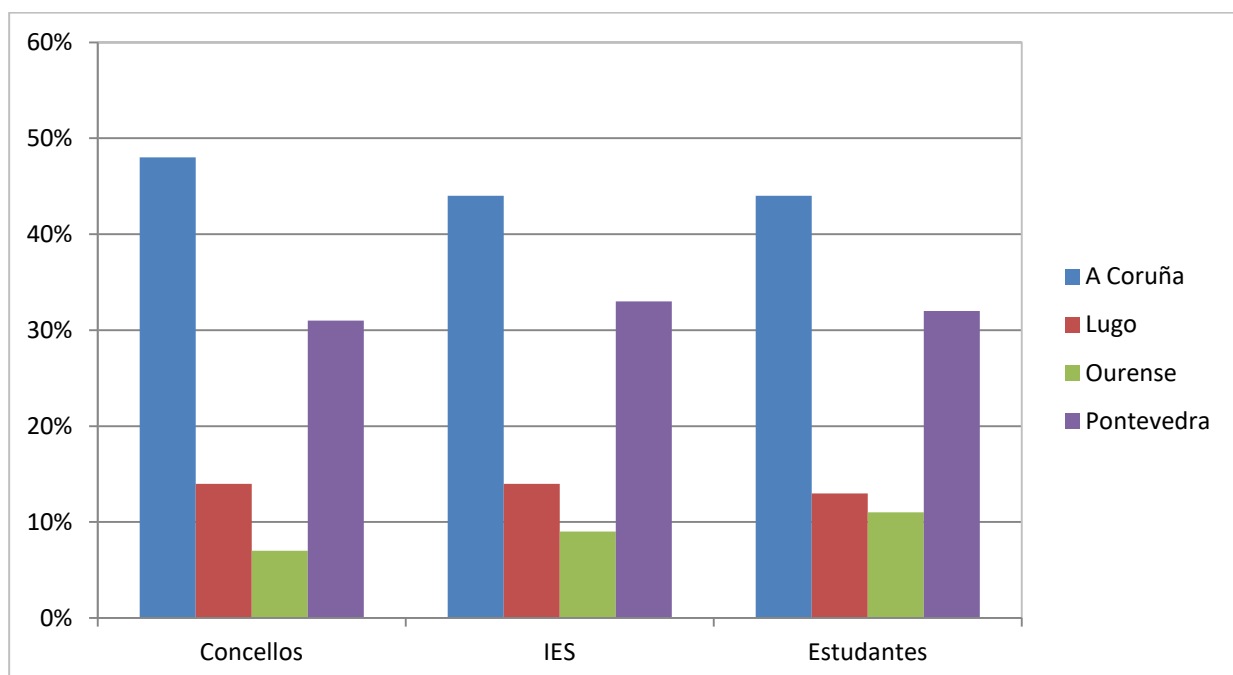
Outras CC.AA.: 4 estudantes, 4 IES, 4 Concellos

Inernacional: 5 estudantes, 4 países

Provincias. Concellos. IES. Estudantes

GALICIA

Provincia	Concellos	%	IES	%	Estudantes	%
A Coruña	35	48%	57	44%	110	44%
Lugo	10	14%	18	14%	33	13%
Ourense	5	7%	12	9%	27	11%
Pontevedra	23	31%	43	33%	79	32%
	73		130		249	



OUTRAS CC.AA.

Provincia	Concellos	IES	Estudantes
León	2	2	2
Murcia	1	1	1
Navarra	1	1	1
	4		4

INTERNACIONAL

Arxentina	1
China	1
EEUU	1
Venezuela	2
	5

Concellos galegos de procedencia dos estudantes

Ordenados por número de estudantes que formalizaron a matrícula nos graos da Facultade

Santiago de Compostela	28
Vigo, cidade	20
Ourense	15
Lugo, cidade	14
A Coruña, cidade	8
Pontevedra	8
Vilagarcía de Arousa	8
Padrón	7
Ribeira	7
Xinzo de Limia	6
Rianxo	5
Lalín	5
Ponteareas	5
Melide	4
Noia	4
Teo	4
Viveiro	4
A Guarda	4
Cambados	4
Ames	3
Boiro	3
Negreira	3
Oleiros	3
Burela	3
Chantada	3
Ribadeo	3
O Carballiño	3
Moaña	3
Tui	3

Betanzos	2
Cambre	2
Cee	2
Culleredo	2
Ordes	2
Ponteceso	2
Porto do Son	2
Santa Comba	2
Mondoñedo	2
Celanova	2
Baiona	2
Bueu	2
Cangas do Morrazo	2
Marín	2
Sanxenxo	2
A Barcala	1
A Laracha	1
A Pobra do Caramiñal	1
Arzúa	1
As Pontes de García Rodríguez	1
Baio	1
Carral	1
Carballo	1
Dumbría	1
Curtis	1
Ferrol	1
Ortigueira	1
Pontedeume	1
Sada	1
Vimianzo	1
A Pontenova	1
Foz	1
Sarria	1
Vilalba	1
Ribadavia	1
Caldas de Reis	1
Gondomar	1
Meira	1
Nigrán	1
O Grove	1
O Porriño	1
Ponte Caldelas	1
Tomíño	1
Vilanova de Arousa	1