



FACULTADE DE FILOLOXÍA

ENQUISAS PROPIAS

Programas de mobilidade internacional 2020-2021

ERASMUS **Outgoing**

#### FICHA DA ENQUISA

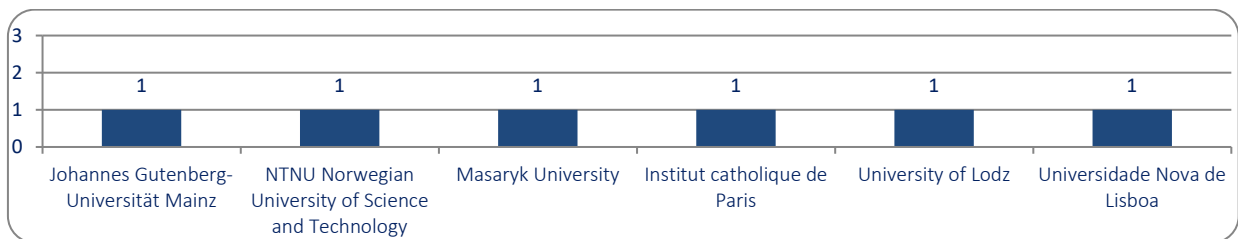
Responsable:	Rosa Marta Gómez Pato
Cargo responsable:	RAM
Grupos de interese	Os estudantes outgoing e incoming
Metodoloxía	Cuestionario online a través de Microsoft Forms
Motivación:	Coñecer as fortalezas e as debilidades dos programas de intercambios para melloralos
Calendario de elaboración:	Anual
Contido:	Anexo

Este cuestionario está dirixido a estudantes que participaron nun programa de mobilidade internacional e realizaron unha estadía formativa fóra da USC no curso 2020-2021

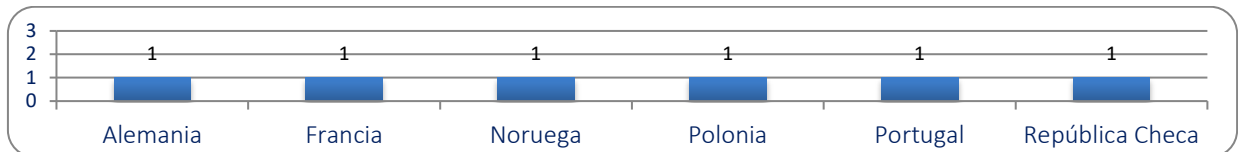
## Identificación da institución de acollida

### 1. Universidade de destino

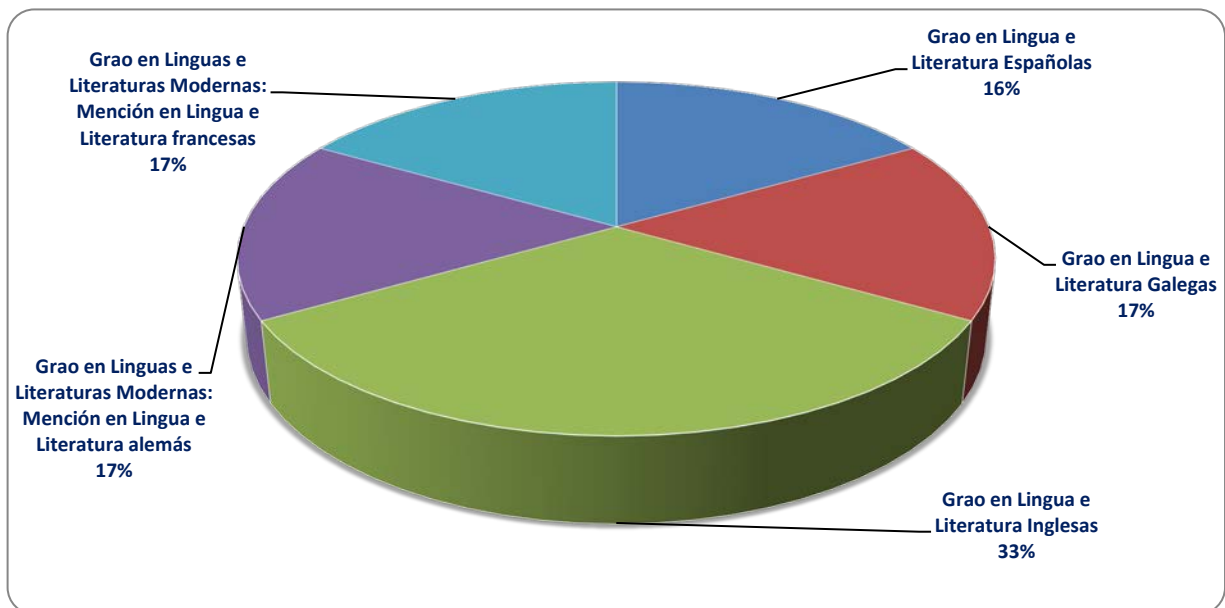
	Universidade	País	
1	Institut catholique de Paris	Francia	1
1	University of Lodz	Polonia	1
1	Universidade Nova de Lisboa	Portugal	1
1	Johannes Gutenberg-Universität Mainz	Alemania	1
1	NTNU Norwegian University of Science and Technology	Noruega	1
1	Masaryk University	República Checa	1



### 2. País de destino

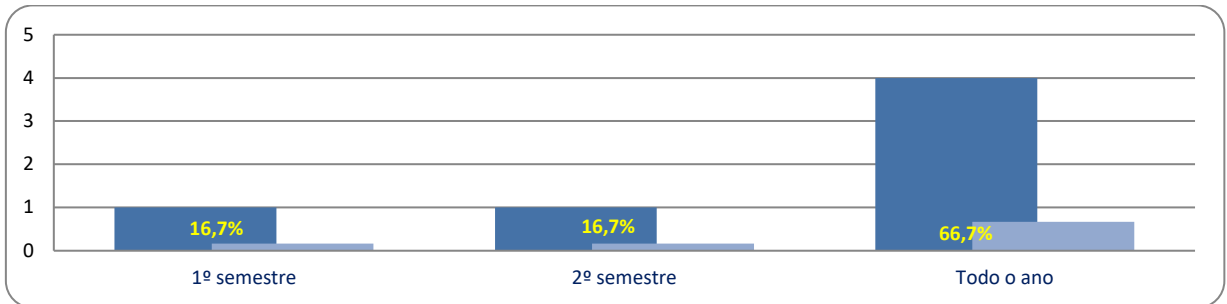


### 3. Grao (e mención se procede no caso de Linguas e Literaturas Modernas)

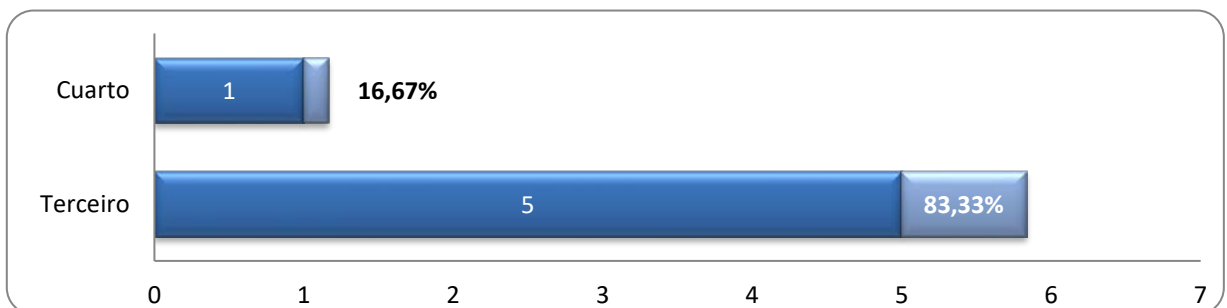


## Período de estudos e motivación

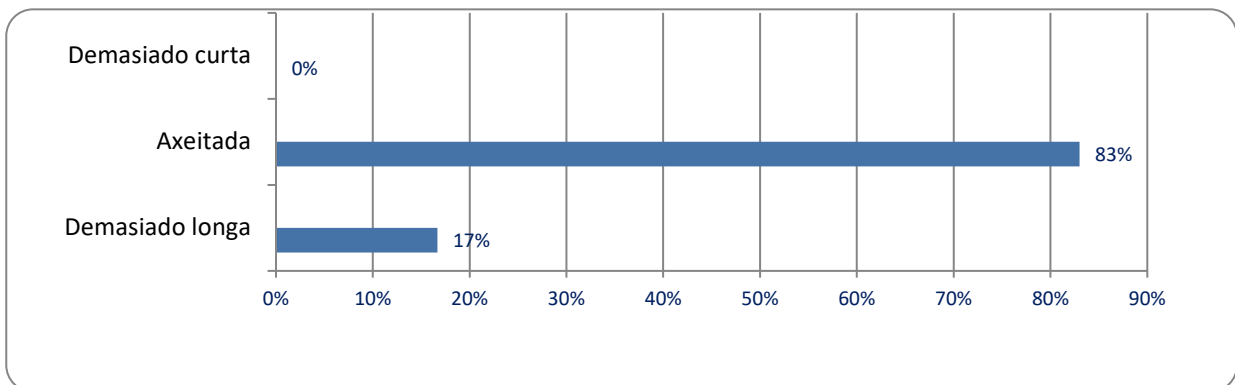
### 4. Canto tempo durou a túa estadía?



### 5. En que ano e/ou nivel dos teus estudos te atopabas durante o período de estadía?



### 6. Cres que a duración dos estudos no país de destino foi



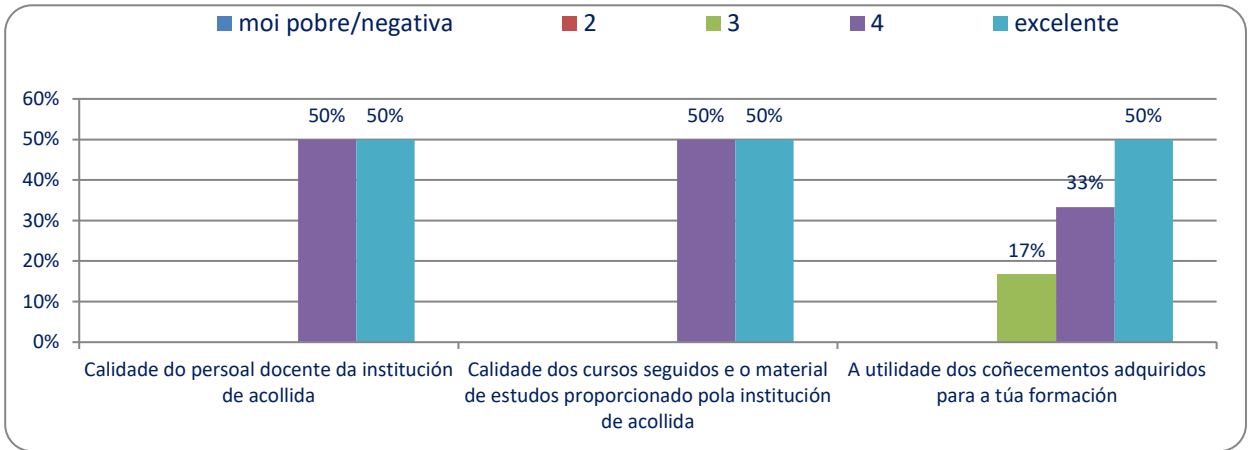
### 7. Cales foron os factores que te motivaron a elixir o teu país de destino?

(resposta múltiple)



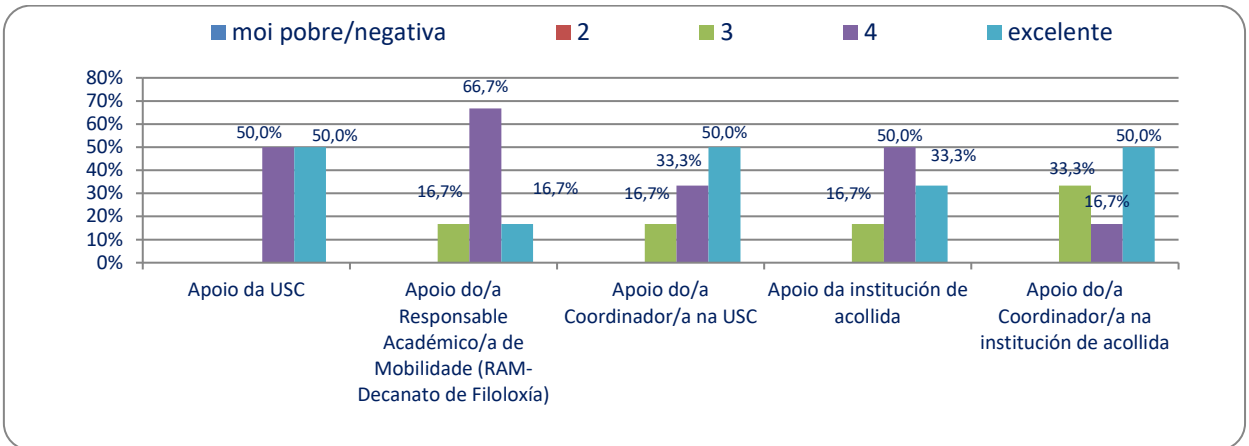
8. Como avalías a calidade académica da institución de acollida?

(escala 1-5: 1=moi pobre/negativa; 5=excelente)



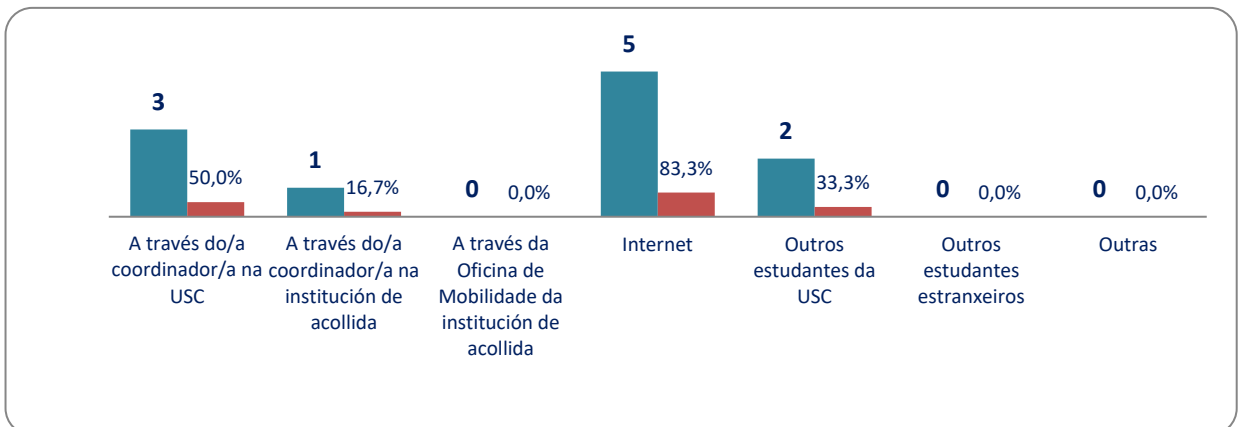
9. Recibiches o apoio necesario das institucións, tanto de orixe como de acollida, antes de e durante o período de estudos de intercambio?

(escala 1-5: 1=moi pobre/negativa; 5=excelente)



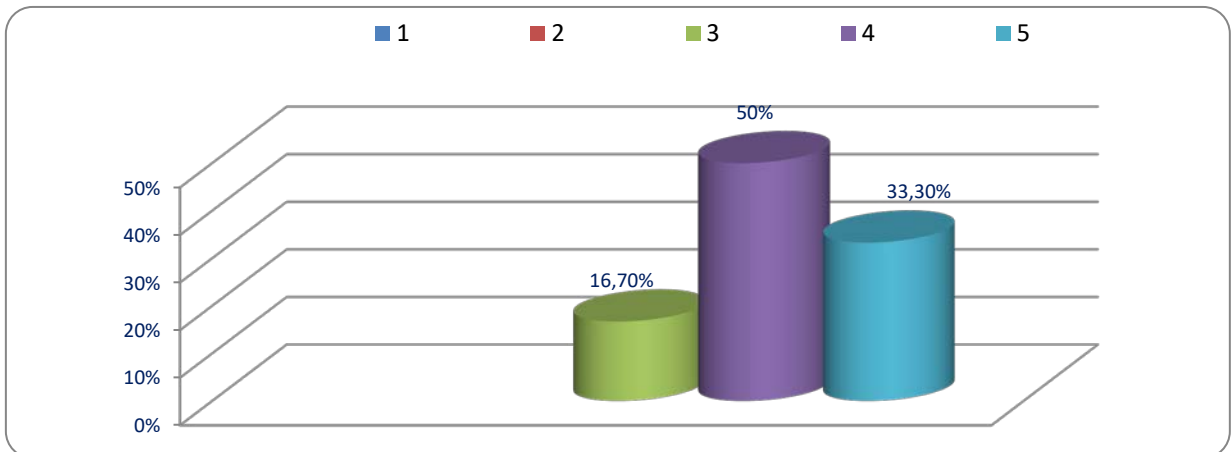
10. Como obtiveches información do programa de estudos da institución de acollida?

(resposta múltiple)



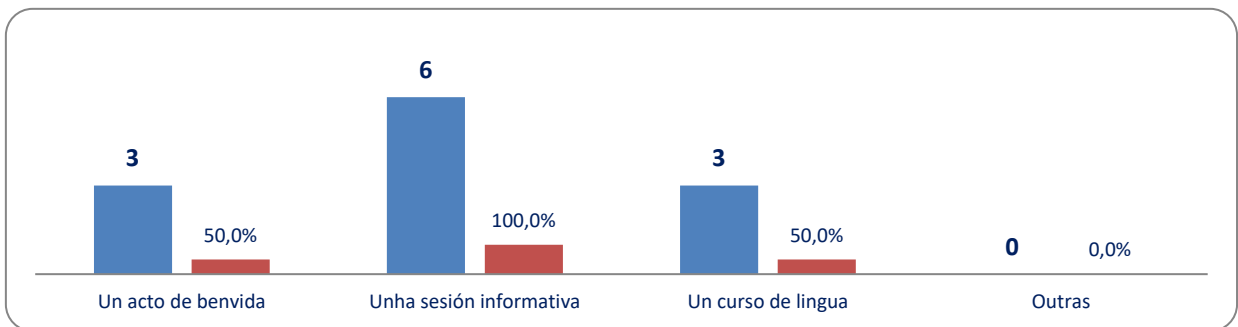
**11. Como foi a utilidade desta información?**

(escala 1-5: 1=moi pobre; 5=excelente)



**12. Á túa chegada, a institución de acollida ofreceu:**

(pode haber varias opcións)



**13. Durante a túa estadia na institución de acollida, organizáronse outros actos especiais para os estudantes estranxeiros?**

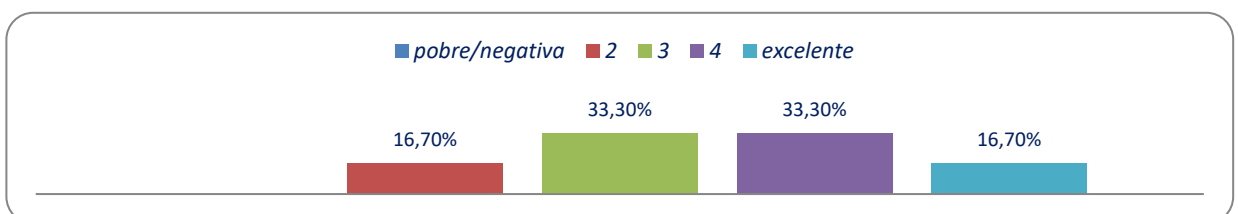


**14. En caso afirmativo, cales?**

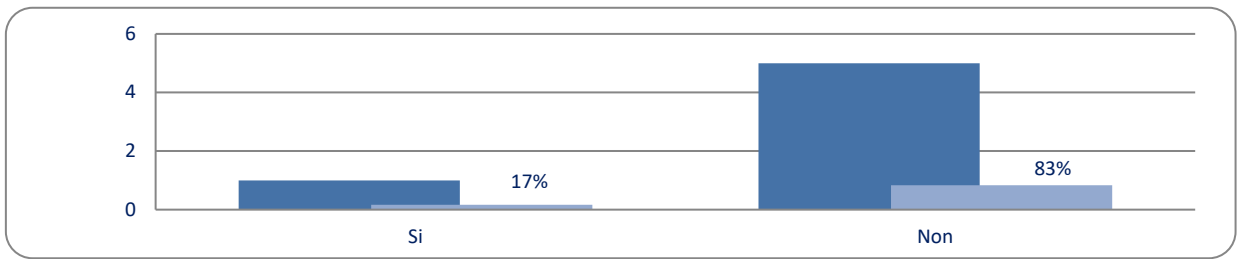
Vídeo chamadas grupais para coñecernos entre nós a pesar da pandemia

**15. Como consideras o teu grado de integración cos estudantes locais na institución de acollida?**

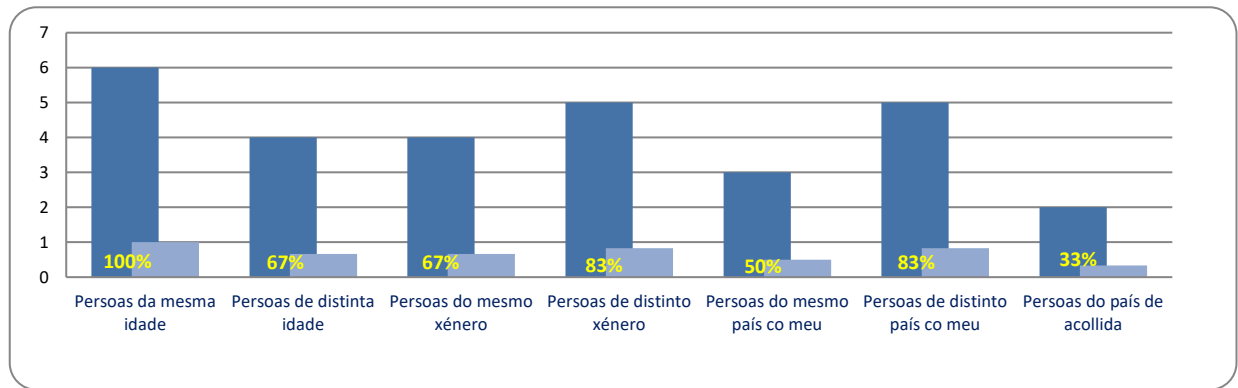
(escala 1-5: 1=pobre/negativa; 5=excelente)



**16. Sentícheste só/soa de maneira relevante durante a estadía?**

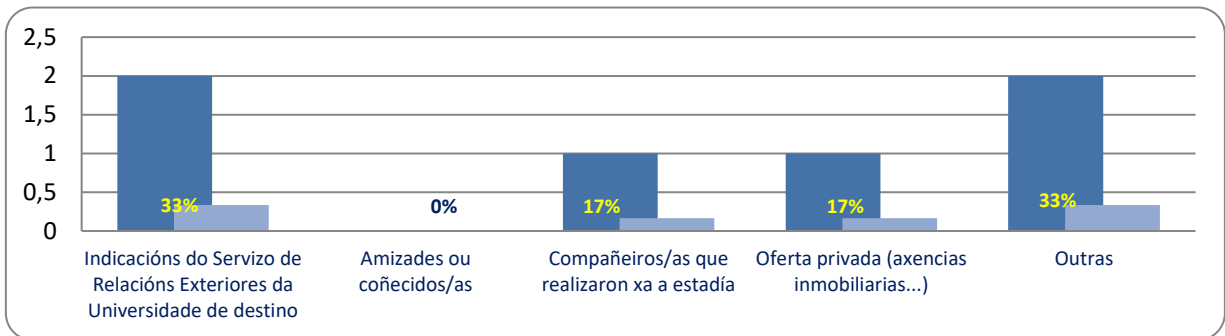


**17. Con que persoas fixeches núcleos fundamentais de convivencia na universidade e país de acollida?**  
(pode haber varias opcións)

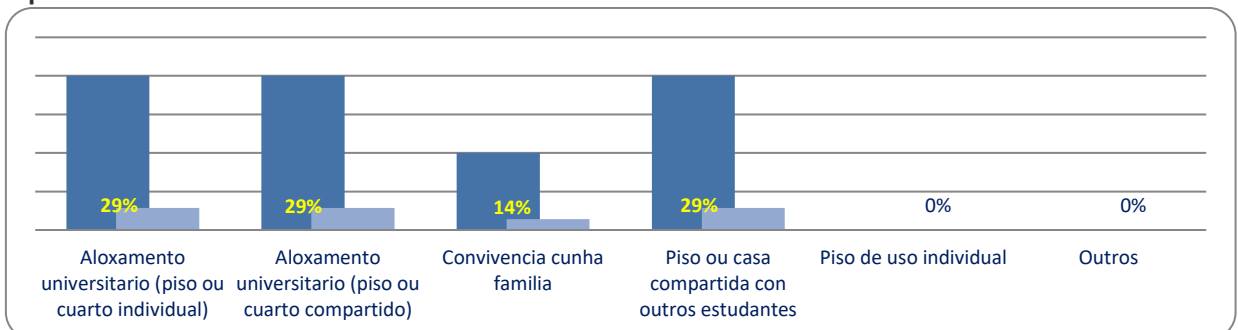


**Aloxamento e infraestrutura**

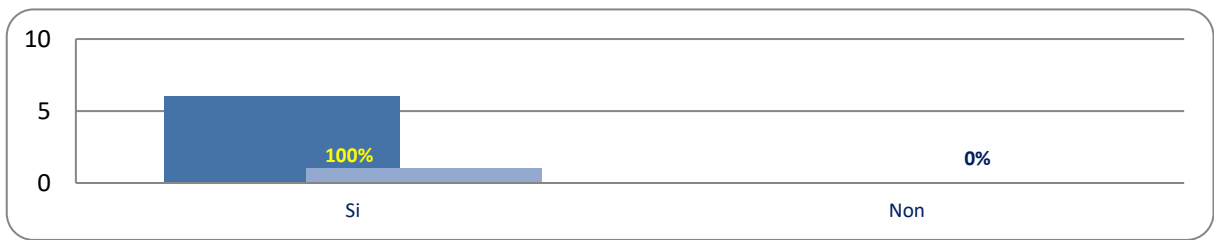
**18. Como atopaches aloxamento?**



**19. Tipo de aloxamento durante a estadía**



**20. Foi este o tipo de aloxamento que desexabas?**

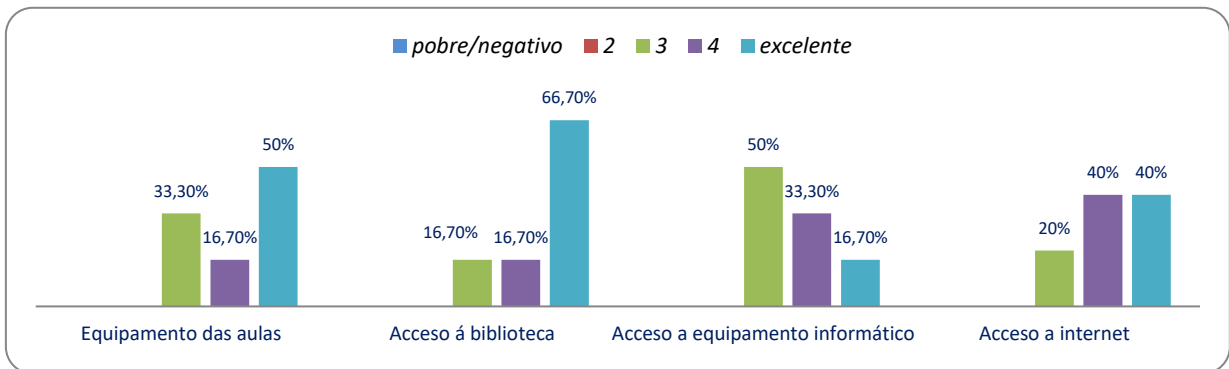


**21. Se non foi así, explica o motivo que te levou a escoller outra opción**

0  
Respostas

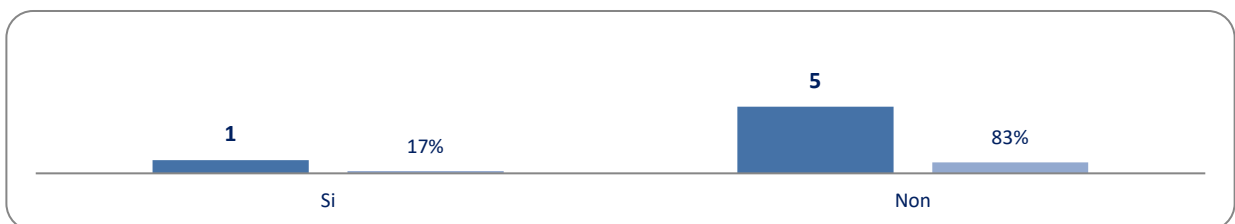
**22. Acceso a bibliotecas e a material de estudo na institución de acollida**

(escala 1-5: 1=pobre/negativo; 5=excelente)



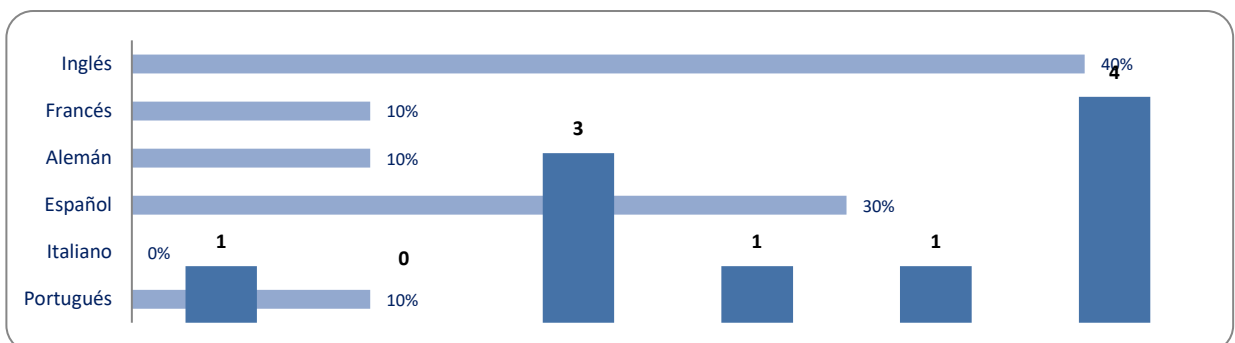
**Preparación lingüística**

**23. Tiveches que realizar obrigatoriamente algún curso de idioma na universidade de acollida?**



**24. Idioma no que se impartían as clases na institución de acollida**

(pode haber varias opcións)

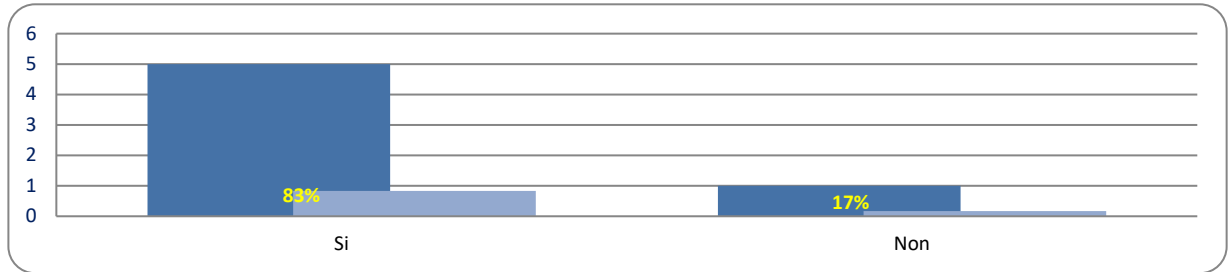




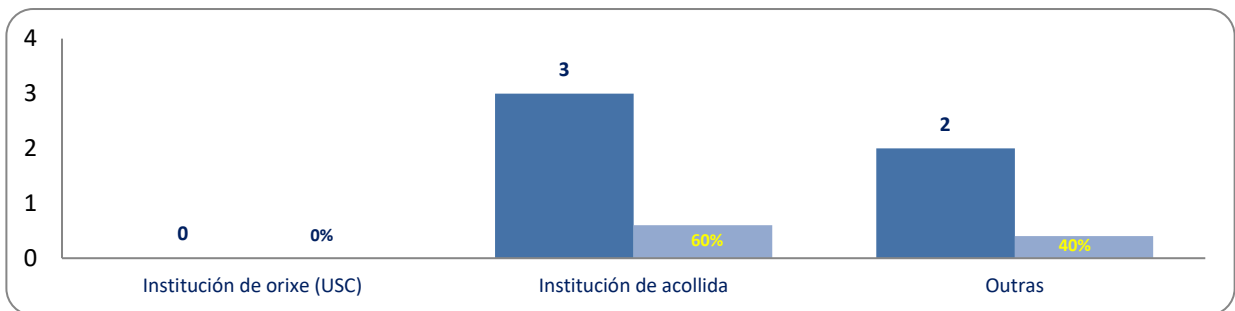
25. Outros idiomas non mencionados

0  
Respostas

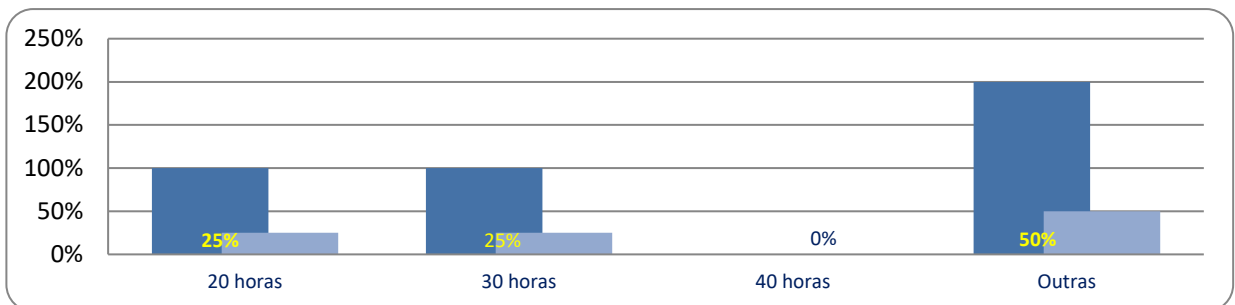
26. Recibiches algún tipo de preparación lingüística antes e/ou durante a túa estadía no país de destino?



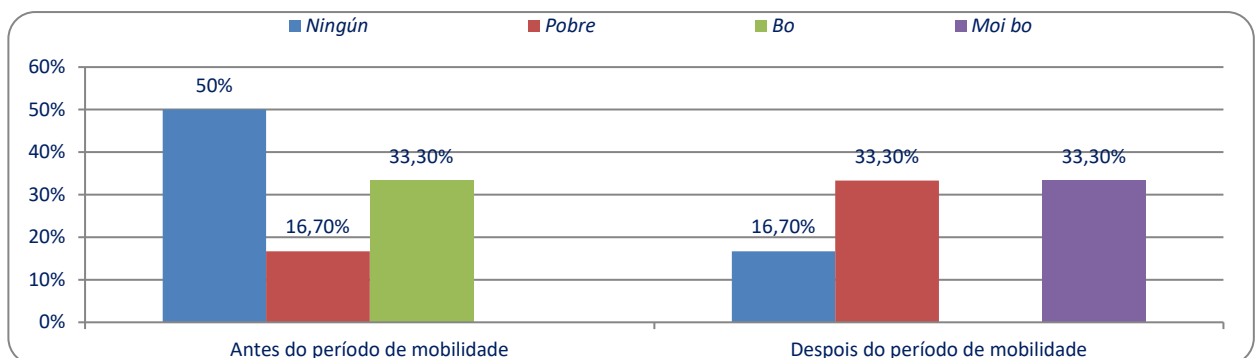
27. Quen era o responsable do(s) curso(s) de idiomas?



28. Duración da preparación lingüística

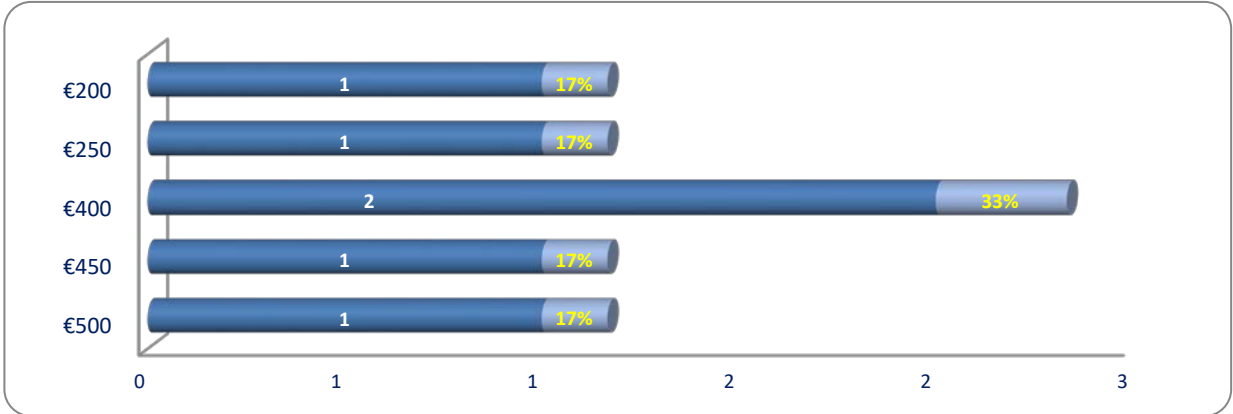


29. Como cualificarías o teu dominio do idioma do país de destino?



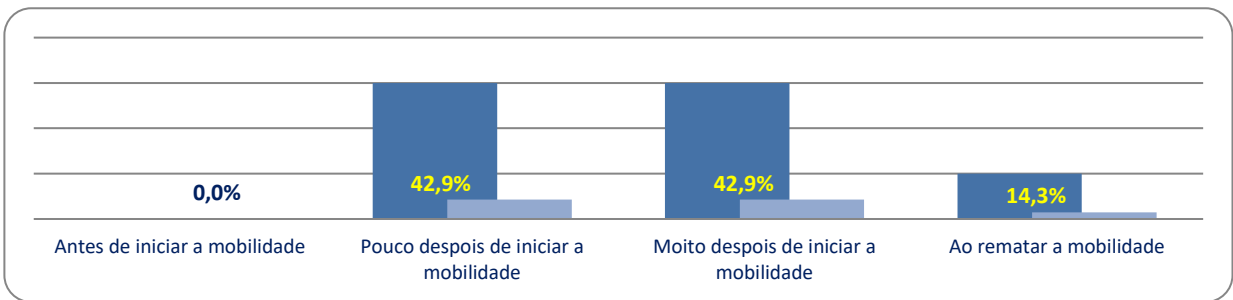
Información sobre as axudas ou bolsas

30. A canto ascendeu a túa bolsa por mes? Indica a cantidade aproximada



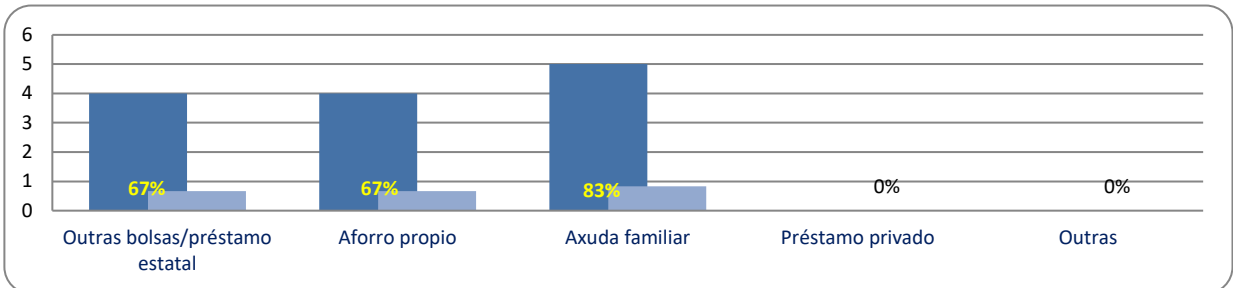
31. Cando recibiches a túa bolsa?

(pode haber varias opcións)

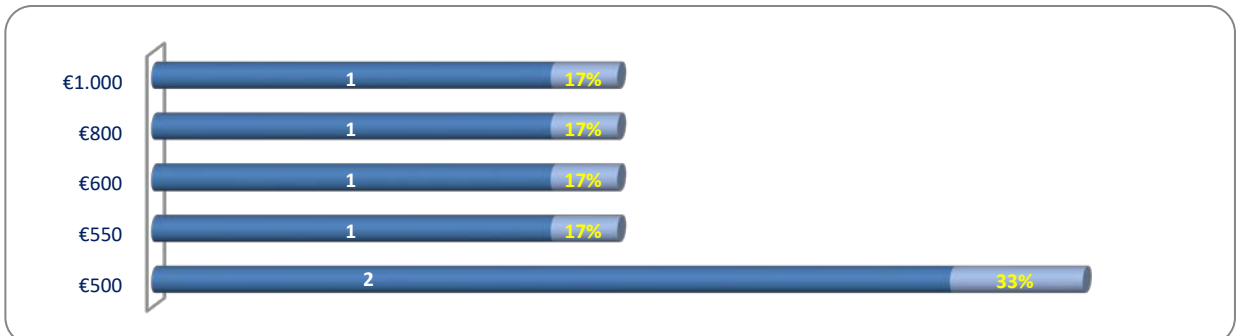


32. Tiñas outras fontes de financiamento?

(pode haber varias opcións)

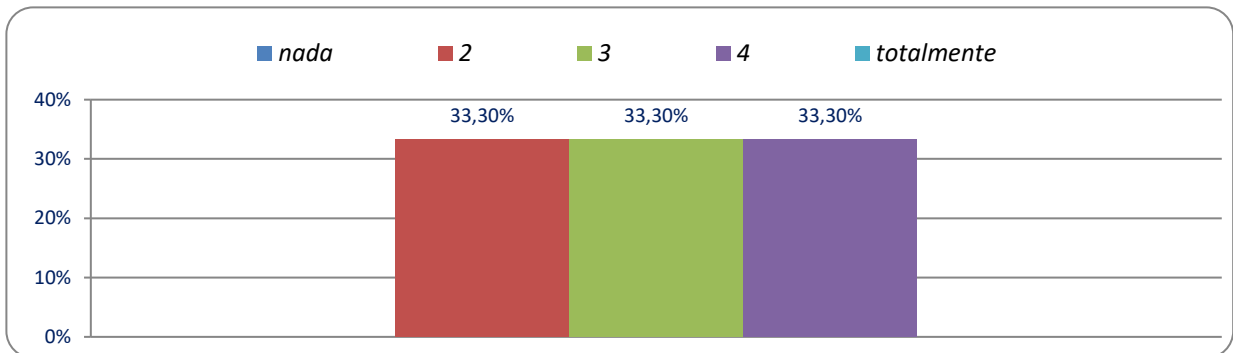


33. Indica a cantidade media (euros/mes) dos gastos nos que incorriches durante a túa mobilidade

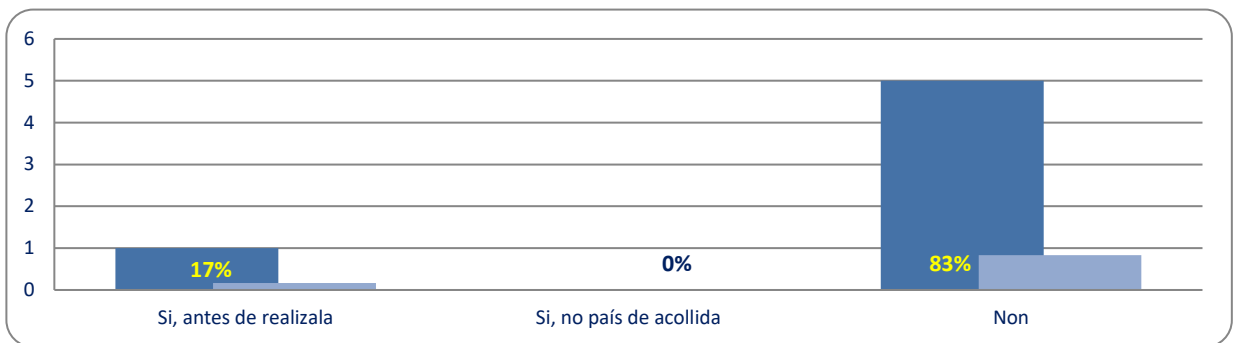


**34. En que medida cubriu a axuda Erasmus ás túas necesidades?**

(escala 1-5: 1=nada; 5=totalmente)

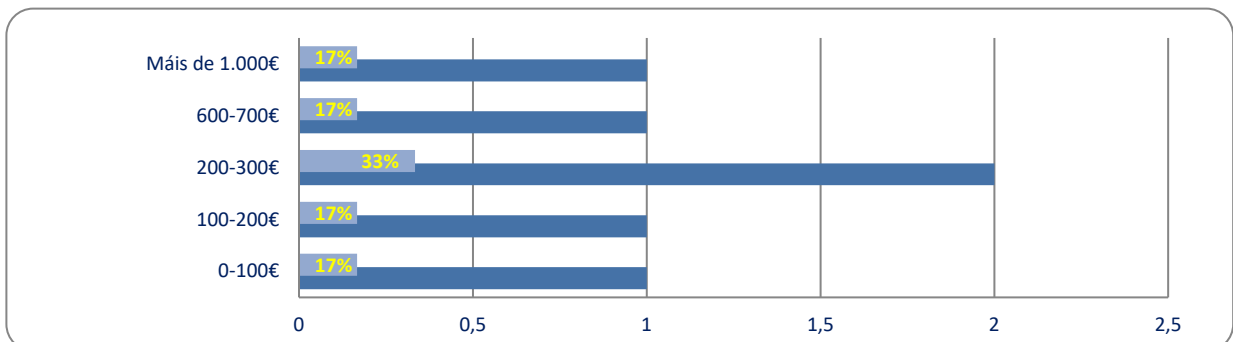


**35. Tiveches que traballar para pagar a estadía?**

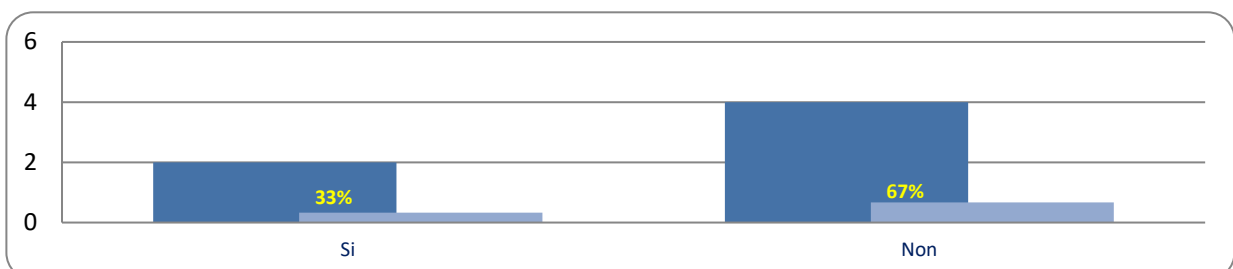


**36. En comparación cos teus gastos mensuais medios aquí, canto máis gastaches durante a túa mobilidade?**

(euros/mes)



**37. Tiveches que pagar algún tipo de taxas na institución de acollida?**

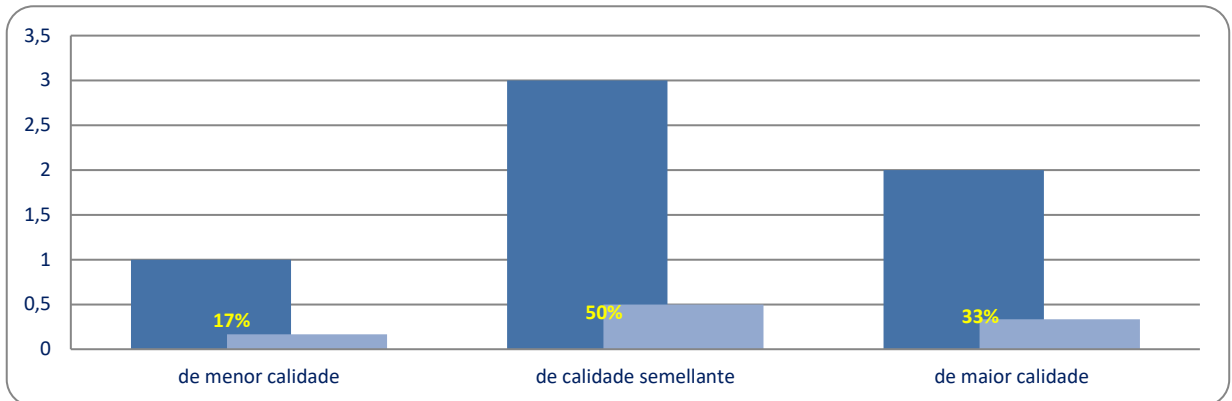


**38. Se é así, especifica o tipo e o importe**

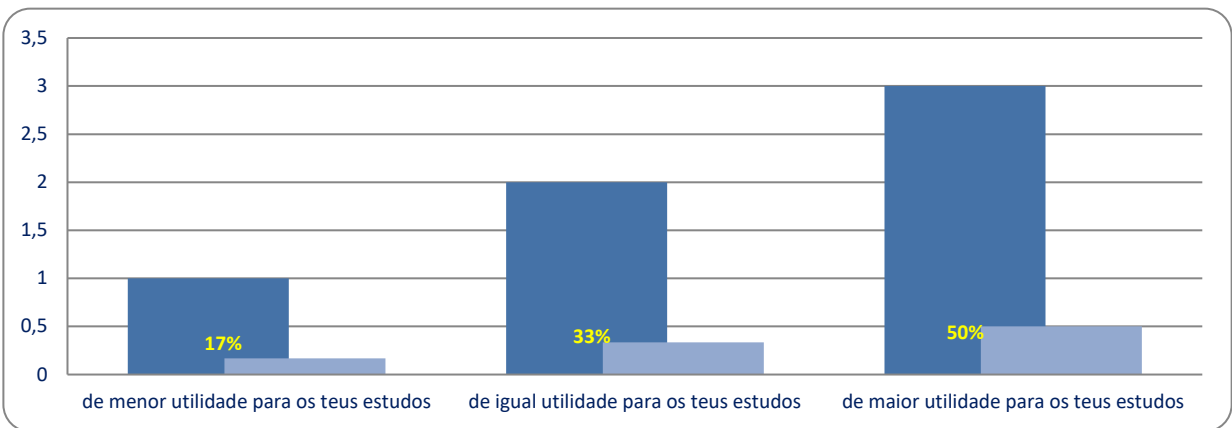
O comezo para realizar a tarxeta de estudante, foron 5 euros creio.
326,11 EUR, Semestre (para a tarxeta de transporte)

**Avaliación do período de estudo**

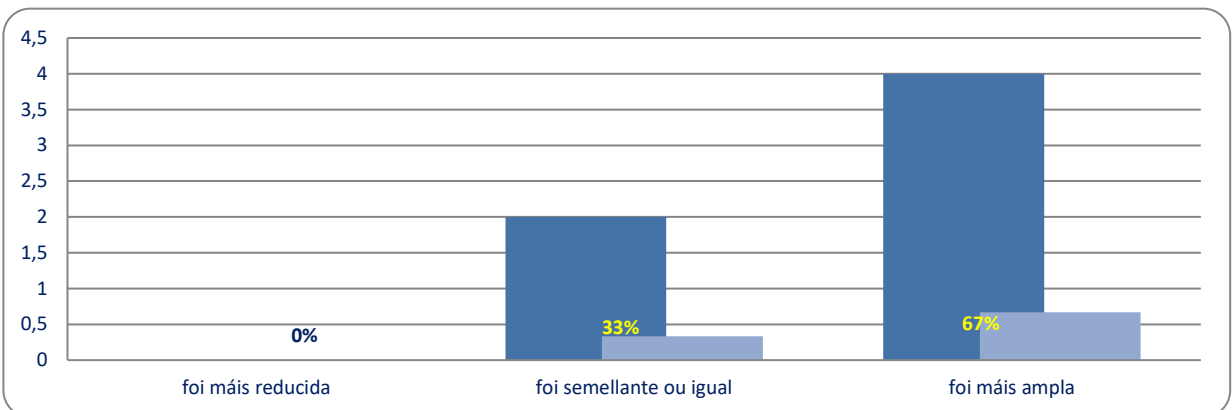
**39. Consideras que os estudos recibidos na universidade de destino foron de maior, menor ou de calidade semellante aos da USC?**



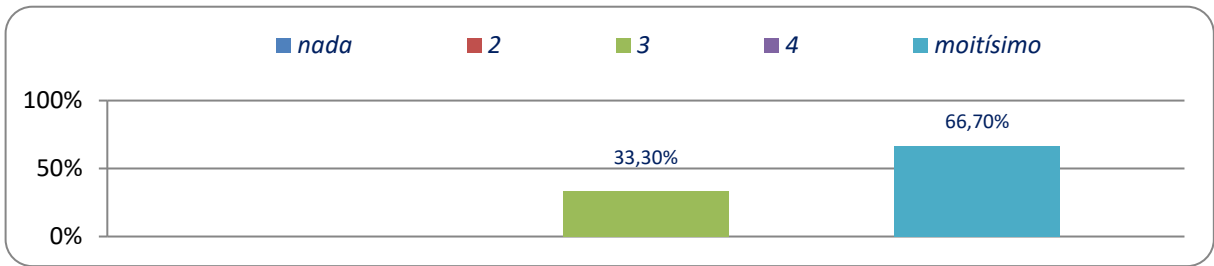
**40. En relación cos estudos da USC a oferta académica da universidade de destino foi:**



**41. En relación cos estudos da USC a innovación metodolóxica e a aplicación de ferramentas informáticas na universidade de destino**

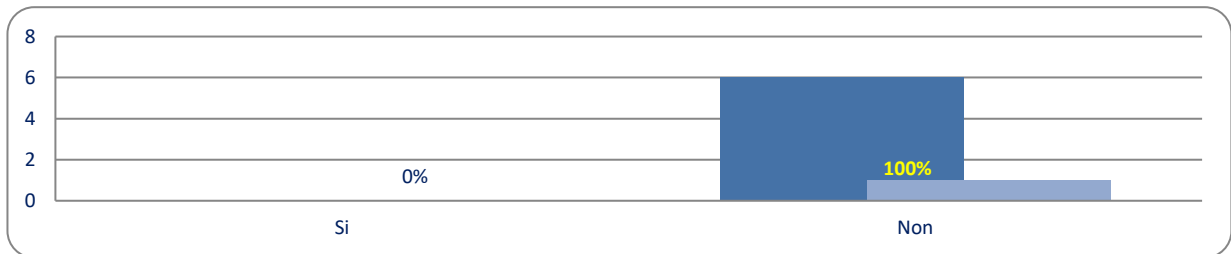


42. En que medida contribuíu a túa estadía á túa formación académica  
(Escala 1-5: 1=nada; 5=moitísimo):



### Avaliación global da túa estadía

43. Tiveches serios problemas durante a túa estadía como estudante de intercambio?



44. Se é Si, por favor, especifica cal ou cales

0  
Respostas

45. Axudáronche a resolvelos?

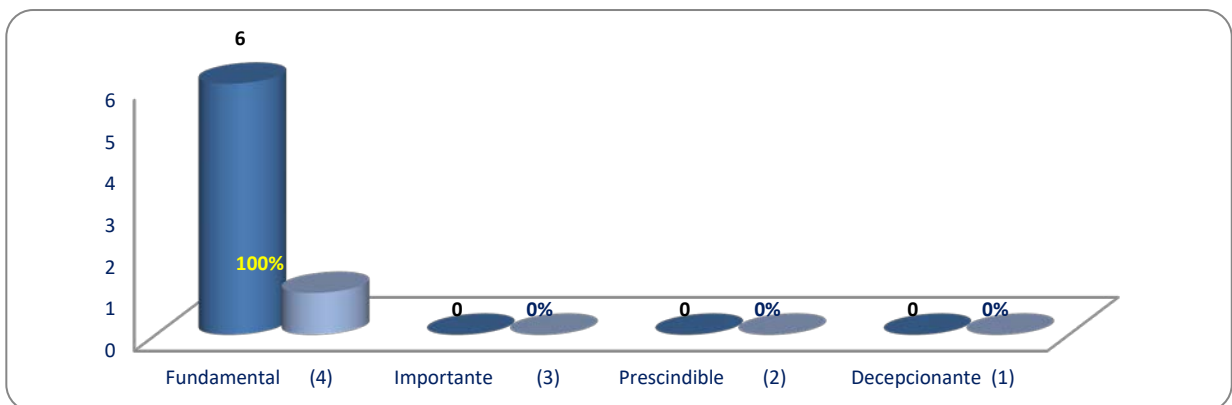
Si	0
Non	2

46. Se é así, quen ou que institución?

(pode haber varias opcións)

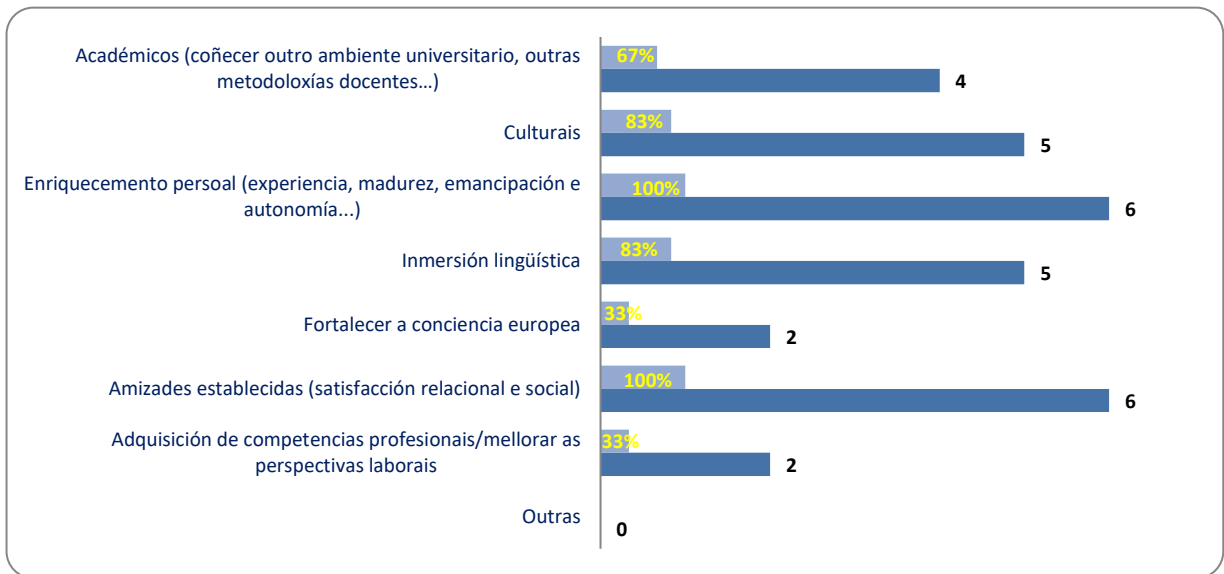
0  
Respostas

47. Como cres que foi a túa experiencia para o teu desenvolvemento persoal e académico?

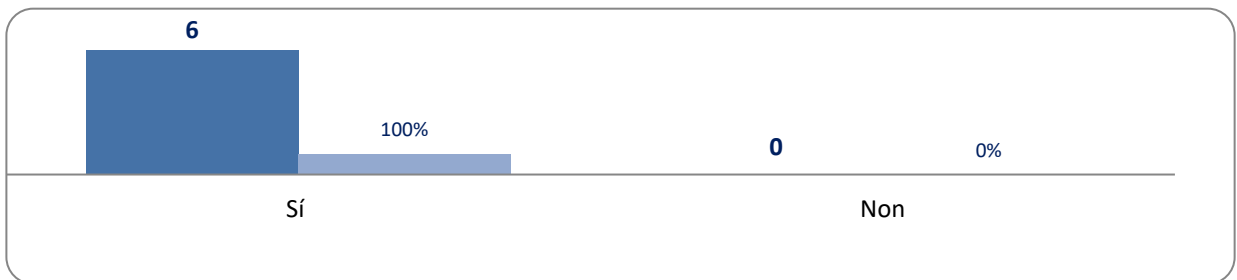


**48. Que aspectos da túa estadía atopaches máis positivos?**

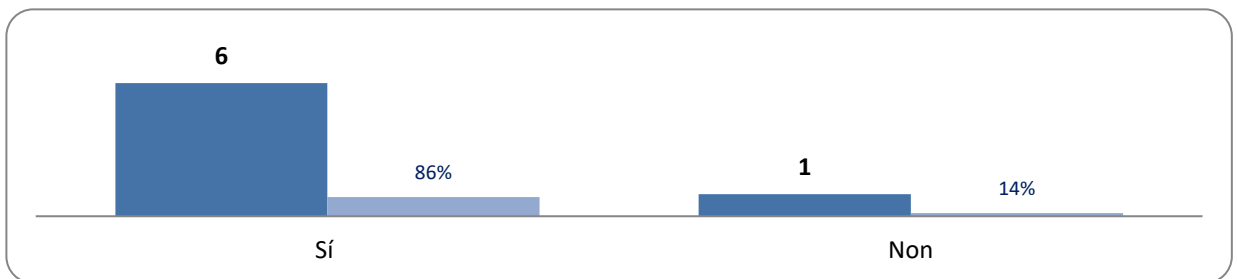
(pode haber varias opcións)



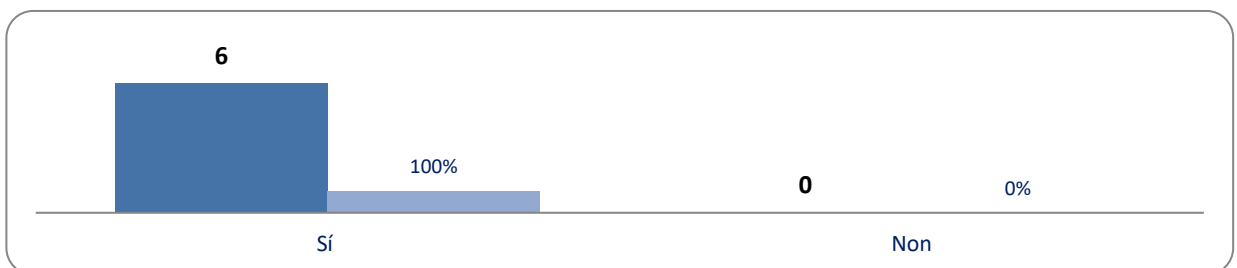
**49. Recomendarías unha estadía de mobilidade?**



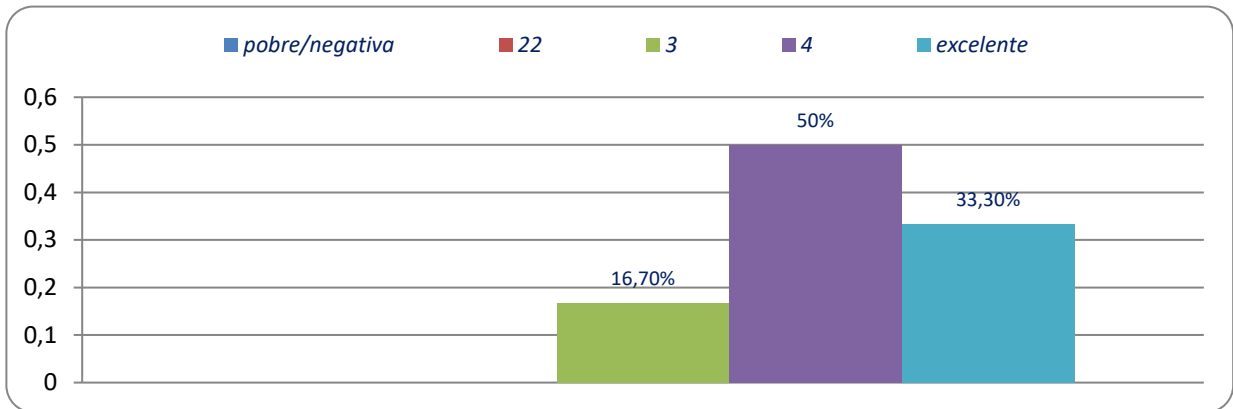
**50. Recomendarías a túa universidade de destino?**



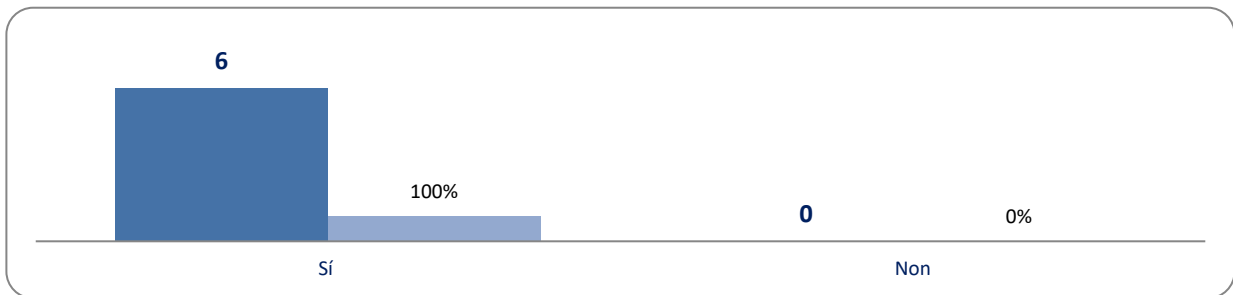
**51. Cres que facer unha estadía de mobilidade marca algunha diferenza importante con quen non a fai?**



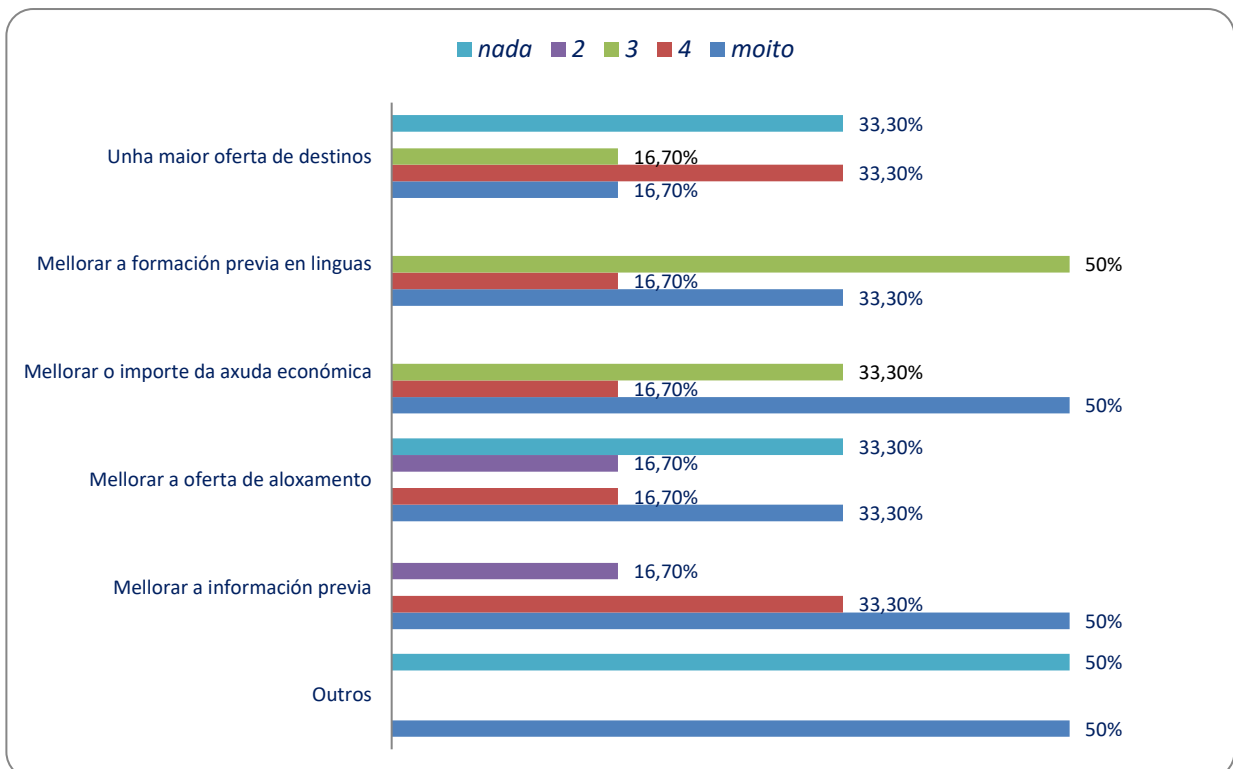
52. Cres que a túa estadia como estudante de intercambio axudarache na túa carreira profesional?  
(Escala 1-5: 1=pobre/negativa; 5=excelente):



53. Estás máis motivado para traballar en calquera outro país estranxeiro cando remates os estudos, como resultado da túa experiencia como estudante de intercambio?



Que aspectos ou accións cres que na USC poderían ter mellorado a túa experiencia?  
(escala do 1 ao 5, sendo 1 nada e 5 moito)



#### 54. Que lembranzas tes como as máis positivas da estadia?

A excelente formación recibida por parte dos docentes da miña univesidade de destino.
As persoais, a aprender a desenvolvernos sos.
As amizades, o nivel de lingua adquirido e os lugares visitados.
As amizades e as viaxes
As amizades feitas, os viaxes, o descubrimento de lugares e culturas novas, o contacto con moitas linguas diferentes e xente de moitos sitios distintos.

#### 55. E cales como as máis negativas?

A dificultade de relacionamento con compañeiros de clase debido ao sistema de aulas online.
Co covid, pasamos moito tempo dentro da residencia sen poder establecer unha gran conexión coa cultura do lugar.
Os períodos de confinamento debido ao Covid
Choques ideolóxicos

#### 56. Que é o que máis lembrás da cultura do país de destino?

A aprendizaxe lingüística e as amizades portuguesas que fixen.
A lingua, as navidades
O respecto e apreciación pola súa lingua, cultura e historia
A comida
O acolledores que son
As diferenzas de horarios e a forma de relacionarse coa xente que se acaba de coñecer.

### Recomendacións e suxestións

#### 57. Que recomendarías a outros estudantes sobre información, procedementos de solicitude, trámites etc...?

<b>Que teñan paciencia con todo o papeleo. A parte burocrática é a peor.</b>
Que insistan moito se teñen problemas, que non lles de vergoña ser pesados.
Empezar canto antes e poñerse en contacto coa xente na institución de destino
Comezar canto antes
Que se informen ben pola súa conta porque as institucións non informan de todo
Está todo moi ben explicado, polo menos co meu coordinador, só hai que seguir a tempo os pasos que che manda.

#### 58. Como cres que se podería mellorar o funcionamento do programa de mobilidade?

Na UNL existía un servizo específico de axuda ao estudante de mobilidade. De luns a venres había varios alumnos ou ex-alumnos aos que era posíbel facer consultas e que me esclareceron dúbidas en máis de unha ocasión.
Se o coordinador da universidade tivera algo de coñecementos sobre a mobilidade.
Mellor comunicación entre institucións
Axudando máis e explicando mellor o papeleo
Dando mais información e aumentando as axudas económicas

#### 59. Hai preguntas ou aspectos relevantes que non se abordan nesta enquisa? Se é Si, por favor, especifica cal ou cales?

Non.
------

#### 60. Estarías interesado en axudar a outros/as estudantes?

